

HG+ – 高精度的空心轴解决方案



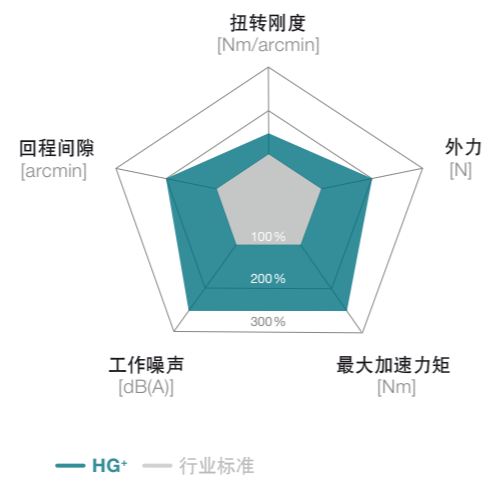
HG+

产品亮点

- 最大回程间隙 [arcmin] ≤ 4
- 空心轴版本
- 多种输出形式
- 提高了灵活性
- 极度平稳运行
- 其他齿轮箱版本
- 防腐蚀设计、ATEX 防爆

alpha Advanced Line 产品系列的多功能准双曲面齿轮箱可配单面或双面空心轴。HG+ 具有低回程间隙和高扭转刚度，即使是在高动态运转的情况下，也可确保传动装置的最高定位精度以及机器设备的最大精确度。

HG+ 与行业标准的对比



空心轴用于通过介质进料或与应用建立连接

各种输出形式，也可进行背面输出

圆锥滚子轴承，可承受轴向力和径向力



输入端的金属波纹管联轴器：长度补偿设计，以保护电机轴承

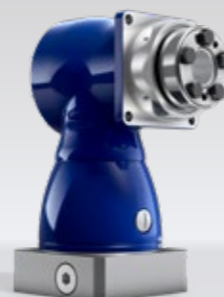
高质量的准双曲面齿轮传动装置，实现更大扭矩和更平稳的操作



采用防腐蚀设计的 HG+



双面带有空心轴的 HG+



带有胀紧套的 HG+

速比	i	1 级										2 级									
		3	4	5	7	10	12	16	20	25	28	35	40	50	70	100					
最大转矩 a) b)	T _{2a}	Nm	36	36	36	25	20	36	36	36	36	36	36	36	25	20					
		in.lb	319	319	319	221	177	319	319	319	319	319	319	319	221	177					
最大加速力矩 b)	T _{2B}	Nm	30	30	30	25	20	30	30	30	30	30	30	30	25	20					
		in.lb	266	266	266	221	177	266	266	266	266	266	266	266	221	177					
额定转矩	T _{2N}	Nm	22	22	22	20	15	22	22	22	22	22	22	20	15						
		in.lb	195	195	195	177	133	195	195	195	195	195	195	177	133						
紧急制动力矩 a) b)	T _{2Not}	Nm	40	50	50	45	40	50	50	50	50	50	50	45	40						
		in.lb	354	443	443	398	354	443	443	443	443	443	443	443	398	354					
允许的平均输入转速	n _{1N}	n _{1T}	2500	2700	3000	3000	3000	4400	4400	4400	4400	4400	4400	4800	5500	5500					
最大输入转速	n _{1Max}	rpm	7500	7500	7500	7500	7500	6000	6000	6000	6000	6000	6000	6000	6000	6000					
空载运行平均扭矩 b)	T ₀₁₂	Nm	1.6	1.5	1.2	1.7	1.5	0.2	0.2	0.2	0.2	0.2	0.2	0.2	0.2	0.2					
		in.lb	14	13	11	15	13	1.8	1.8	1.8	1.8	1.8	1.8	1.8	1.8	1.8	1.8				
最大回程间隙	j _t	arcmin	标准 ≤ 5																		
扭转刚度 b)	C ₁₂₁	Nm/arcmin	2.2	2.3	2.4	2.2	1.9	2.3	2.3	2.3	2.3	2.3	2.3	2.3	2.4	2.2	1.9				
		in.lb/arcmin	19	20	21	19	17	20	20	20	20	20	20	20	21	19	17				
最大轴向力 c)	F _{2AMax}	N	2400																		
		lb _f	540																		
最大径向力 c)	F _{2QMax}	N	2700																		
		lb _f	608																		
最大侧倾力矩	M _{2KMax}	Nm	251																		
		in.lb	2222																		
满载效率	η	%	96					94													
寿命	L _n	h	> 20000																		
重量	m	kg	2.9					3.2													
		lb _m	6					7													
运行噪音	L _{PA}	dB(A)	≤ 64																		
允许的最高外壳温度	F	°C	+90																		
		F	194																		
环境温度	F	°C	0 至 +40																		
		F	32 至 104																		
润滑			终生润滑																		
旋转方向			输入输出反向																		
防护级别			IP 65																		
胀紧套			SD 018x044 S2																		
最大力矩	T _{max}	Nm	100																		
转动惯量	J _i	kgcm ²	-	-	-	-	-	0.09	0.09	0.07	0.07	0.06	0.06	0.06	0.06	0.06	0.06				
			10 ⁻³ in.lb.s ²	-	-	-	-	-	0.08	0.08	0.06	0.06	0.05	0.05	0.05	0.05	0.05	0.05			
		10 ⁻³ in.lb.s ²	0.52	0.44	0.4	0.36	0.34	0.2	0.2	0.19	0.19	0.18	0.18	0.17	0.17	0.17	0.17				
			0.46	0.39	0.35	0.32	0.3	0.18	0.18	0.17	0.17	0.16	0.16	0.15	0.15	0.15	0.15				
		10 ⁻³ in.lb.s ²	0.87	0.79	0.75	0.71	0.7	-	-	-	-	-	-	-	-	-	-				
			0.77	0.7	0.66	0.63	0.62	-	-	-	-	-	-	-	-	-	-				

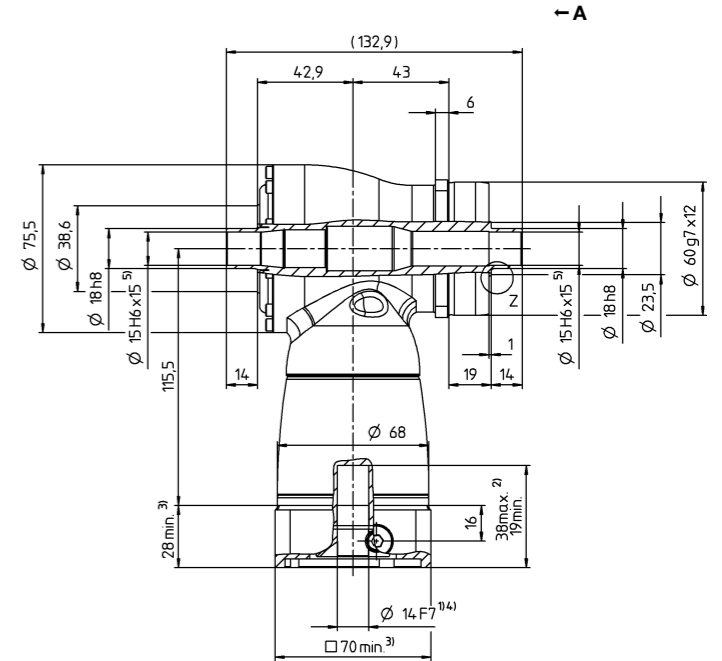
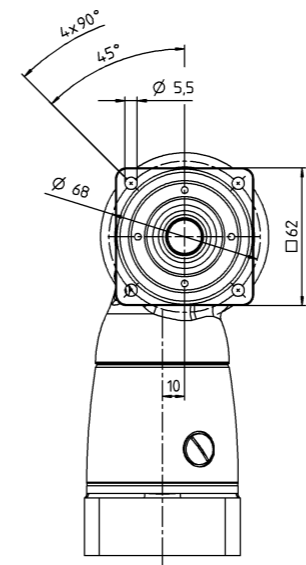
请使用我们的选型软件 **cymex®** 来进行更详细的选型 - www.wittenstein-cymex.com
请在S1连续工作制时联系我们，以保证最佳选型。

a) 当最大 10% F_{2QMax} 时
b) 适用于标准胀紧套尺寸
c) 与输出轴或输出法兰的中心点有关
d) 在更高的环境温度下，请减少输入转速

视图 A

1 级

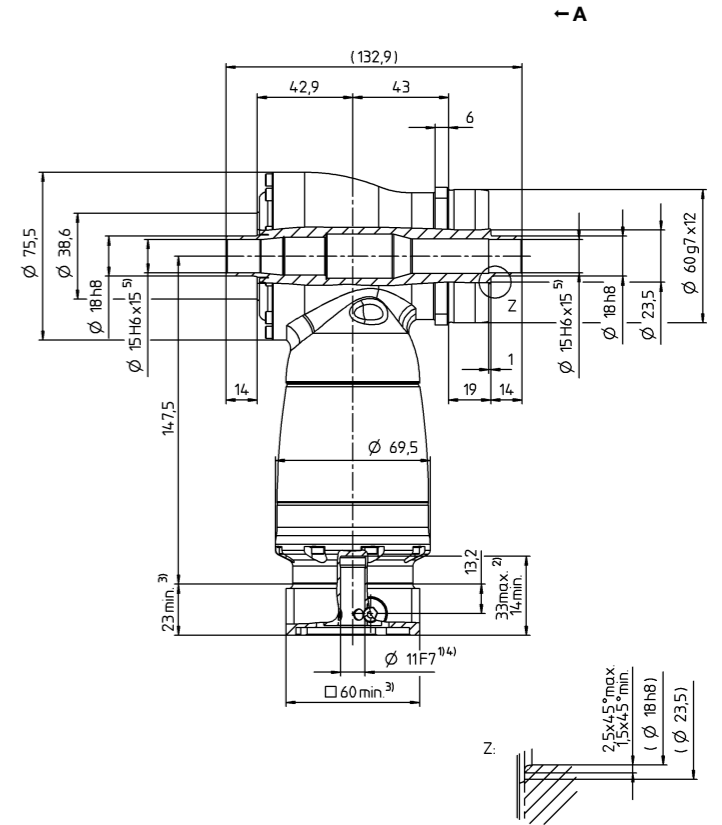
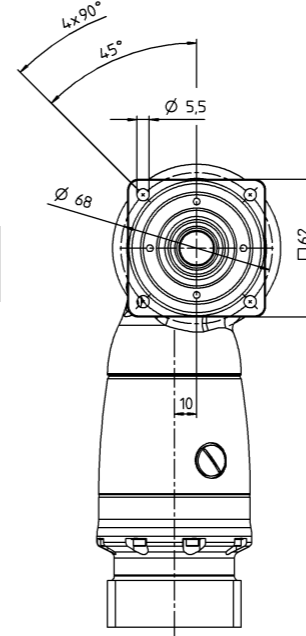
最大 14/19⁴⁾ (C⁶⁾/E
胀紧套直径



2 级

电机轴直径 [mm]

最大 11/14⁴⁾ (B⁶⁾/C
胀紧套直径



关于胀紧套直径，请参见技术参数表（转动惯量）。如有需求，可定制。

- 未注公差按照标准尺寸执行
- 检查电机轴配合情况
- 允许的最小/最大电机轴长度。如需选配更长的电机轴，请与阿尔法联系。
- 尺寸取决于电机
- 电机轴直径较小时，需配轴套，轴套最小厚度为 1 mm
- 安装轴的配合公差 h6。
- 标准胀紧套直径

速比	i	1 级										2 级																		
		3	4	5	7	10	12	16	20	25	28	35	40	50	70	100	3	4	5	7	10	12	16	20	25	28	35	40	50	70
最大转矩 a) b)	T _{2a}	Nm	84	84	84	60	50	84	84	84	84	84	84	84	84	60	50	84	84	84	60	50	84	84	84	84	84	84	60	50
		in.lb	743	743	743	531	443	743	743	743	743	743	743	743	743	531	443	743	743	743	531	443	743	743	743	743	743	531	443	
最大加速力矩 b)	T _{2B}	Nm	70	70	70	60	50	70	70	70	70	70	70	70	60	50	70	70	70	60	50	70	70	70	70	70	60	50		
		in.lb	620	620	620	531	443	620	620	620	620	620	620	620	620	531	443	620	620	620	531	443	620	620	620	620	620	531	443	
额定扭矩	T _{2N}	Nm	50	50	50	45	40	50	50	50	50	50	50	50	45	40	50	50	50	45	40	50	50	50	50	50	45	40		
		in.lb	443	443	443	398	354	443	443	443	443	443	443	443	443	398	354	443	443	443	398	354	443	443	443	443	398	354		
紧急制动力矩 a) b)	T _{2Not}	Nm	95	115	115	110	100	115	115	115	115	115	115	115	110	100	95	115	115	110	100	115	115	115	115	115	110	100		
		in.lb	841	1018	1018	974	885	1018	1018	1018	1018	1018	1018	1018	1018	974	885	841	1018	1018	974	885	1018	1018	1018	1018	1018	974	885	
允许的平均输入转速	n _{1N}	n _{1T}	2300	2500	2800	2800	2800	3500	3500	3500	3500	3500	3500	3500	3800	4500	2300	2500	2800	2800	2800	3500	3500	3500	3500	3500	3800	4500		
最大输入转速	n _{1Max}	rpm	7500	7500	7500	7500	7500	6000	6000	6000	6000	6000	6000	6000	6000	6000	7500	7500	7500	7500	7500	6000	6000	6000	6000	6000	6000	6000		
空载运行平均扭矩 b)	T ₀₁₂	Nm	1.6	1.5	1.2	1.7	1.5	0.2	0.2	0.2	0.2	0.2	0.2	0.2	0.2	0.2	1.6	1.5	1.2	1.7	1.5	0.2	0.2	0.2	0.2	0.2	0.2	0.2		
		in.lb	14	13	11	15	13	1.8	1.8	1.8	1.8	1.8	1.8	1.8	1.8	1.8	1.8	14	13	11	15	13	1.8	1.8	1.8	1.8	1.8	1.8	1.8	
最大回程间隙	j _t	arcmin	标准 ≤ 4																											
扭转刚度 b)	C ₁₂₁	Nm/arcmin	5.3	5.9	6.7	6.6	6.5	5.9	5.9	5.9	5.9	5.9	5.9	5.9	6.7	6.6	6.5	5.3	5.9	6.7	6.6	6.5	5.9	5.9	5.9	5.9	5.9	6.7	6.6	6.5
		in.lb/arcmin	47	52	59	58	58	52	52	52	52	52	52	52	52	59	58	58	47	52	59	58	58	52	52	52	52	59	58	58
最大轴向力 c)	F _{2AMax}	N	3400																											
		lb _f	765																											
最大径向力 c)	F _{2QMax}	N	4000																											
		lb _f	900																											
最大侧倾力矩	M _{2KMax}	Nm	437																											
		in.lb	3868																											
满载效率	η	%	96										94																	
寿命	L _n	h	> 20000																											
		m	kg																											
重量	m	kg	4.8										5.1																	
		lb _m	11																											
运行噪音	L _{PA}	dB(A)	≤ 66																											
允许的最高外壳温度	F	°C	+90																											
		F	194																											
环境温度	F	°C	0 至 +40																											
		F	32 至 104																											
润滑			终生润滑																											
旋转方向			输入输出反向																											
防护级别			IP 65																											
胀紧套			SD 024x050 S2																											
最大转矩	T _{max}	Nm	250																											
转动惯量	C	14	J _i	kgcm ²	-	-	-	-	-	0.28	0.27	0.23	0.23	0.2	0.2	0.18	0.18	0.18	0.18	0.28	0.27	0.23	0.23	0.2	0.2	0.18	0.18	0.18	0.18	
				10 ⁻³ in.lb.s ²	-	-	-	-	-	0.25	0.24	0.2	0.2	0.18	0.18	0.16	0.16	0.16	0.16	0.25	0.24	0.2	0.2	0.18	0.18	0.16	0.16	0.16	0.16	
		E	19	J _i	kgcm ²	1.46	1.19	1.06	0.95	0.9	0.73	0.71	0.68	0.67	0.63	0.62	0.63	0.63	0.63	1.46	1.19	1.06	0.95	0.9	0.73	0.71	0.68	0.67	0.63	0.63
					10 ⁻³ in.lb.s ²	1.29	1.05	0.94	0.84	0.8	0.65	0.63	0.6	0.59	0.56	0.55	0.56	0.56	0.56	0.56	1.29	1.05	0.94	0.84	0.8	0.65	0.63	0.6	0.59	0.56
		H	28	J _i	kgcm ²	2.88	2.61	2.47	2.37	2.31	-	-	-	-	-	-	-	-	-	2.88	2.61	2.47	2.37	2.31	-	-	-	-	-	-
					10 ⁻³ in.lb.s ²	2.55	2.31	2.19	2.1	2.04	-	-	-	-	-	-	-	-	-	-	2.55	2.31	2.19	2.1	2.04	-	-	-	-	-

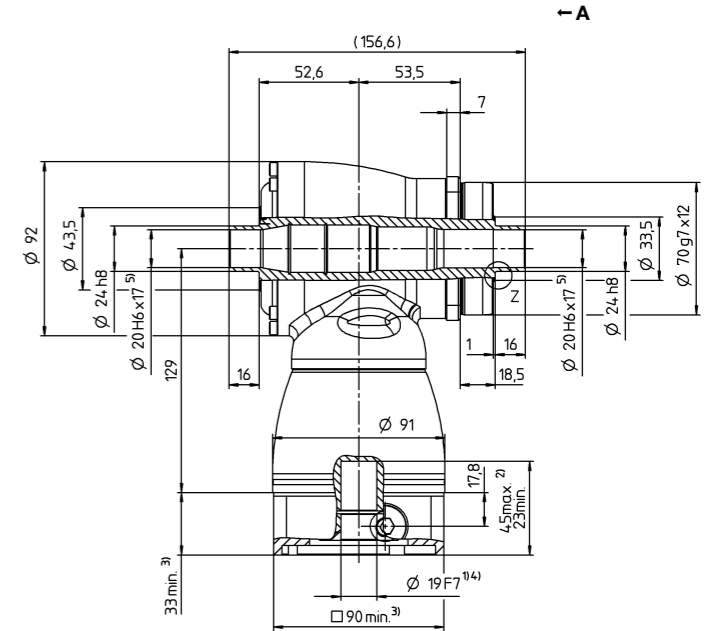
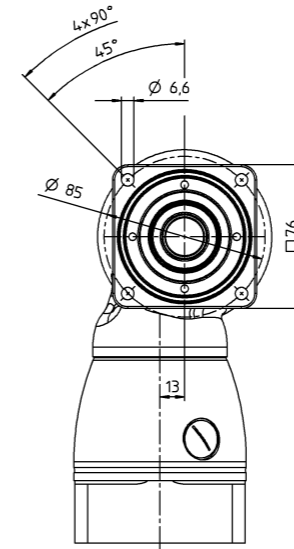
请使用我们的选型软件 **cymex®** 来进行更详细的选型 - www.wittenstein-cymex.com
请在S1连续工作制时联系我们，以保证最佳选型。

a) 当最大 10% F_{2QMax} 时
b) 适用于标准胀紧套尺寸
c) 与输出轴或输出法兰的中心点有关
d) 在更高的环境温度下，请减少输入转速

视图 A

1 级

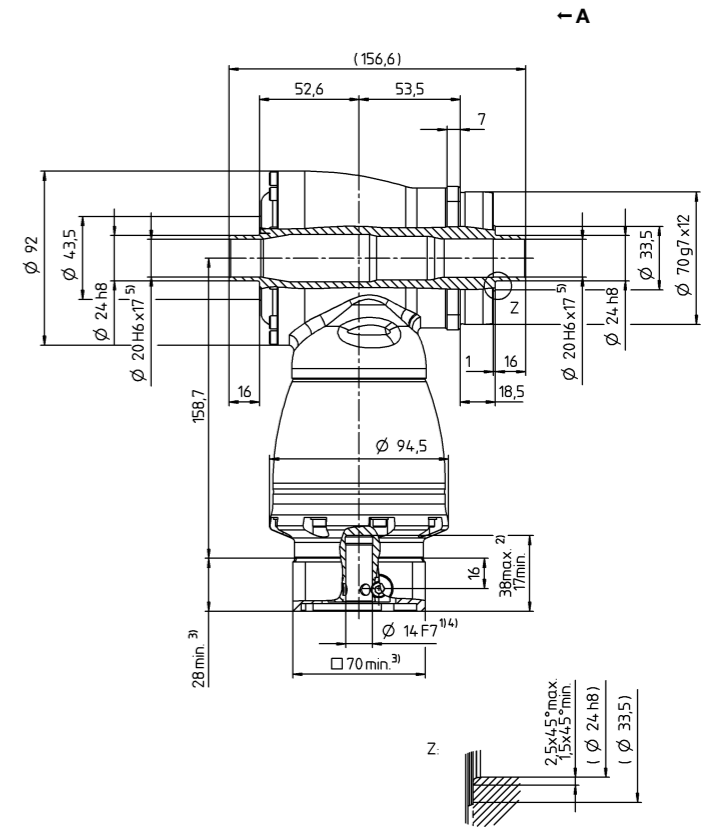
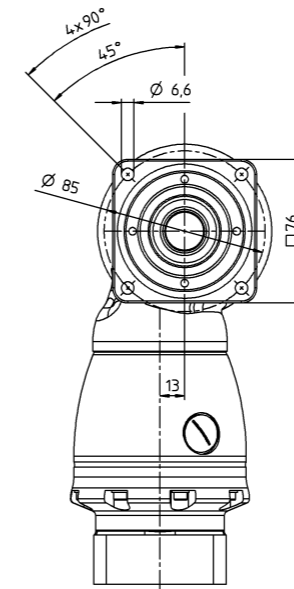
最大 19/28⁴⁾ (E⁶⁾/H)
胀紧套直径



2 级

电机轴直径 [mm]

最大 14/19⁴⁾ (C⁶⁾/E)
胀紧套直径



关于胀紧套直径，请参见技术参数表（转动惯量）。如有需求，可定制。

未注公差按照标准尺寸执行
1) 检查电机轴配合情况
2) 允许的最小/最大电机轴长度。如需选配更长的电机轴，请与阿尔法联系。
3) 尺寸取决于电机
4) 电机轴直径较小时，需配轴套，轴套最小厚度为 1 mm
5) 安装轴的配合公差 h6。
6) 标准胀紧套直径

视图 A

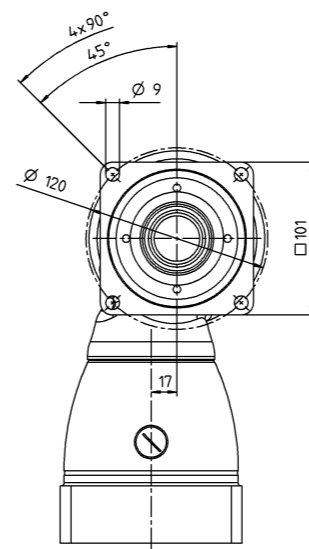
速比	i	1 级										2 级									
		3	4	5	7	10	12	16	20	25	28	35	40	50	70	100					
最大转矩 a) b)	T _{2a}	Nm	204	204	204	145	125	204	204	204	204	204	204	204	145	125					
		in.lb	1806	1806	1806	1283	1106	1806	1806	1806	1806	1806	1806	1806	1283	1106					
最大加速转矩 b)	T _{2B}	Nm	170	170	170	145	125	170	170	170	170	170	170	145	125						
		in.lb	1505	1505	1505	1283	1106	1505	1505	1505	1505	1505	1505	1505	1283	1106					
额定转矩 (在 n _{rn} 时)	T _{2N}	Nm	100	100	100	90	80	100	100	100	100	100	100	100	90	80					
		in.lb	885	885	885	797	708	885	885	885	885	885	885	885	797	708					
紧急制动转矩 a) b)	T _{2Not}	Nm	220	260	260	255	250	260	260	260	260	260	260	260	255	250					
		in.lb	1947	2301	2301	2257	2213	2301	2301	2301	2301	2301	2301	2301	2257	2213					
允许的平均输入转速 (在 T _{2N} 和 20°C 环境温度时) a)	n _{1N}	n _{1T}	2200	2400	2700	2500	2500	3100	3100	3100	3100	3100	3100	3500	4200	4200					
最大输入转速	n _{1Max}	rpm	5500	5500	5500	5500	5500	4500	4500	4500	4500	4500	4500	4500	4500	4500					
空载运行平均扭矩 b)	T ₀₁₂	Nm	4.3	3.4	3.2	4.6	3.7	0.7	0.7	0.6	0.4	0.4	0.3	0.2	0.2	0.2					
		in.lb	38	30	28	41	33	6.2	6.2	5.3	3.5	3.5	2.7	1.8	1.8	1.8					
最大回程间隙	j _t	arcmin	标准 ≤ 4																		
扭转刚度 b)	C ₁₂₁	Nm/arcmin	10.7	12.1	14	14.2	14.4	12.1	12.1	12.1	12.1	12.1	12.1	12.1	14	14.2	14.4				
		in.lb/arcmin	95	107	124	126	127	107	107	107	107	107	107	107	124	126	127				
最大轴向力 a)	F _{2AMax}	N	5700																		
		lb _f	1283																		
最大径向力 a)	F _{2QMax}	N	6300																		
		lb _f	1418																		
最大侧倾力矩	M _{2KMax}	Nm	833																		
		in.lb	7373																		
满载效率	η	%	96					94													
寿命	L _n	h	> 20000																		
重量 (包含标准适配板)	m	kg	9.3					9.5													
		lb _m	21					21													
运行噪音 (与速比和速度有关, cymex® 中可用的速比特定值)	L _{PA}	dB(A)	≤ 66																		
允许的最高外壳温度	F	°C	+90																		
		F	194																		
环境温度	F	°C	0 至 +40																		
		F	32 至 104																		
润滑			终生润滑																		
旋转方向			输入输出反向																		
防护级别			IP 65																		
胀紧套 (标准版本)			SD 036x072 S2																		
最大转矩 (不带轴向力)	T _{max}	Nm	650																		
转动惯量 (输入端) 胀紧套直径 [mm]	E 19	J _i	kgcm ²	-	-	-	-	-	1.02	0.97	0.86	0.84	0.75	0.74	0.69	0.69	0.68	0.68			
			10 ⁻³ in.lb.s ²	-	-	-	-	-	0.9	0.86	0.76	0.74	0.66	0.65	0.61	0.61	0.6	0.6			
		G 24	J _i	kgcm ²	-	-	-	-	-	2.59	2.54	2.42	2.4	2.31	2.3	2.26	2.25	2.25	2.25		
				10 ⁻³ in.lb.s ²	-	-	-	-	-	2.29	2.25	2.14	2.12	2.04	2.04	2	1.99	1.99	1.99		
H 28	J _i	kgcm ²	4.64	3.8	3.34	2.98	2.79	-	-	-	-	-	-	-	-	-	-				
		10 ⁻³ in.lb.s ²	4.11	3.36	2.96	2.64	2.47	-	-	-	-	-	-	-	-	-	-				
K 38	J _i	kgcm ²	11.9	11	10.6	10.2	10	-	-	-	-	-	-	-	-	-	-				
		10 ⁻³ in.lb.s ²	10.53	9.74	9.38	9.03	8.85	-	-	-	-	-	-	-	-	-	-				

请使用我们的选型软件 cymex® 来进行更详细的选型 - www.wittenstein-cymex.com
请在S1连续工作制时联系我们, 以保证最佳选型。

a) 当最大 10% F_{2QMax} 时
b) 适用于标准胀紧套尺寸
c) 与输出轴或输出法兰的中心点有关
d) 在更高的环境温度下, 请减少输入转速

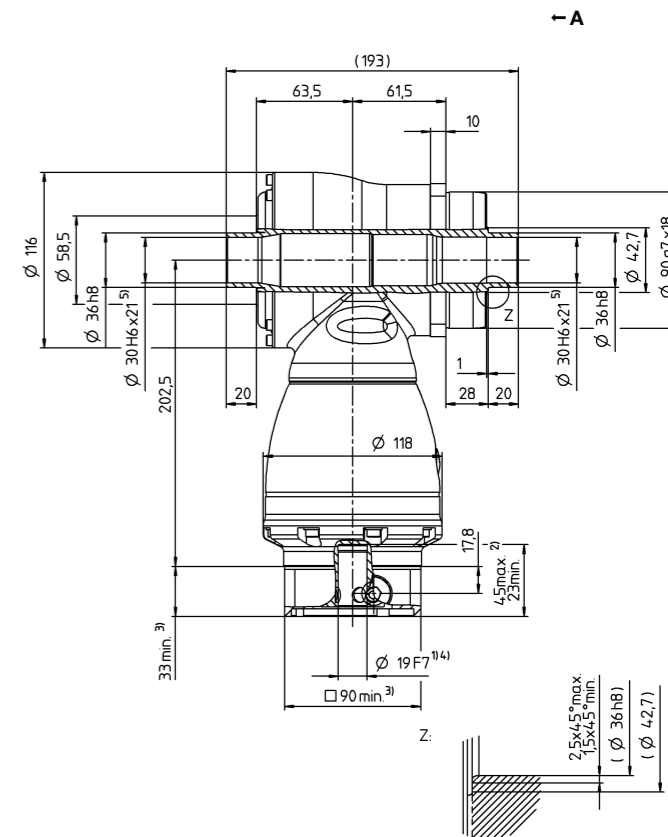
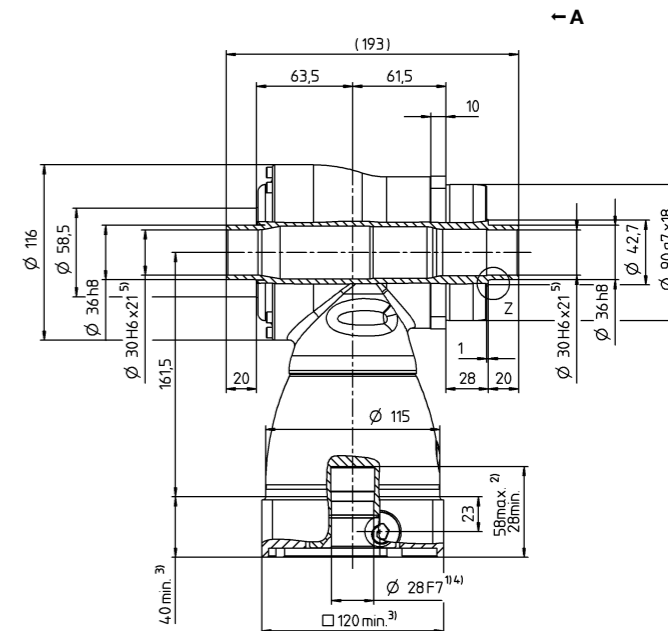
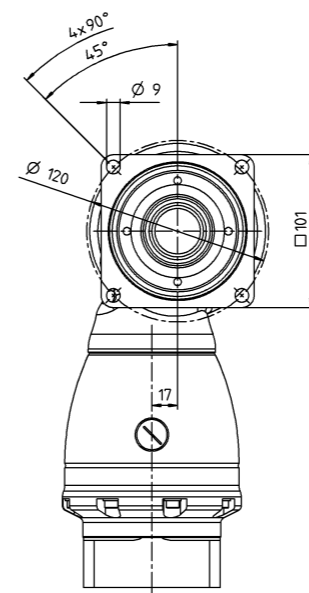
1 级

最大 28/38⁴⁾ (H⁶⁾/K) 胀紧套直径



2 级

最大 19/24⁴⁾ (E⁶⁾/G) 胀紧套直径



关于胀紧套直径, 请参见技术参数表 (转动惯量)。如有需求, 可定制。

未注公差按照标准尺寸执行

¹⁾ 检查电机轴配合情况

²⁾ 允许的最小/最大电机轴长度。如需选配更长的电机轴, 请与阿尔法联系。

³⁾ 尺寸取决于电机

⁴⁾ 电机轴直径较小时, 需配轴套, 轴套最小厚度为 1 mm

⁵⁾ 安装轴的配合公差 h6。

⁶⁾ 标准胀紧套直径

速比	i	1 级										2 级									
		3	4	5	7	10	12	16	20	25	28	35	40	50	70	100					
最大转矩 a) b)	T _{2a}	Nm	360	360	360	250	210	360	360	360	360	360	360	360	250	210					
		in.lb	3186	3186	3186	2213	1859	3186	3186	3186	3186	3186	3186	3186	2213	1859					
最大加速转矩 b)	T _{2B}	Nm	300	300	300	250	210	300	300	300	300	300	300	300	250	210					
		in.lb	2655	2655	2655	2213	1859	2655	2655	2655	2655	2655	2655	2655	2213	1859					
额定转矩 (在 n _{1N} 时)	T _{2N}	Nm	190	190	190	175	160	190	190	190	190	190	190	190	175	160					
		in.lb	1682	1682	1682	1549	1416	1682	1682	1682	1682	1682	1682	1682	1549	1416					
紧急制动转矩 a) b)	T _{2Not}	Nm	400	500	500	450	400	500	500	500	500	500	500	500	450	400					
		in.lb	3540	4425	4425	3983	3540	4425	4425	4425	4425	4425	4425	4425	3983	3540					
允许的平均输入转速 (在 T _{2N} 和 20°C 环境温度时) a)	n _{1N}	n _{1T}	1900	2000	2200	2000	2000	2900	2900	2900	2900	2900	2900	3200	3200	3900					
最大输入转速	n _{1Max}	rpm	5000	5000	5000	5000	5000	4500	4500	4500	4500	4500	4500	4500	4500	4500					
空载运行平均扭矩 b)	T ₀₁₂	Nm	10	7.6	7.9	11	7.9	1.5	1	0.8	0.6	0.6	0.4	0.4	0.3	0.3					
		in.lb	89	67	70	97	70	13	8.9	7.1	5.3	5.3	3.5	3.5	2.7	2.7	2.7				
最大回程间隙	j _t	arcmin	标准 ≤ 4																		
扭转刚度 b)	C ₁₂₁	Nm/arcmin	32	36	41	39	38	36	36	36	36	36	36	36	41	39	38				
		in.lb/arcmin	283	319	363	345	336	319	319	319	319	319	319	319	363	345	336				
最大轴向力 a)	F _{2AMax}	N	9900																		
		lb _f	2228																		
最大径向力 a)	F _{2QMax}	N	9500																		
		lb _f	2138																		
最大侧倾力矩	M _{2KMax}	Nm	1692																		
		in.lb	14976																		
满载效率	η	%	96					94													
寿命	L _n	h	> 20000																		
重量 (包含标准适配板)	m	kg	22.6					24													
		lb _m	50					53													
运行噪音 (与速比和速度有关, cymex® 中可用的速比特定值)	L _{PA}	dB(A)	≤ 68																		
允许的最高外壳温度	F	°C	+90																		
		F	194																		
环境温度	F	°C	0 至 +40																		
		F	32 至 104																		
润滑			终生润滑																		
旋转方向			输入输出反向																		
防护级别			IP 65																		
胀紧套 (标准版本)			SD 050x090 S2																		
最大转矩 (不带轴向力)	T _{max}	Nm	1320																		
转动惯量 (输入端) 夹紧套直径 [mm]	G 24	J _i	kgcm ²	-	-	-	-	-	4.2	3.84	3.27	3.16	2.78	2.73	2.48	2.46	2.43	2.42			
			10 ⁻³ in.lb.s ²	-	-	-	-	-	3.72	3.4	2.89	2.8	2.46	2.42	2.19	2.18	2.15	2.14			
	K 38	J _i	kgcm ²	25	19.1	16.3	14.1	12.8	11.1	10.7	10.2	10.1	9.69	9.64	9.39	9.37	9.34	9.33			
			10 ⁻³ in.lb.s ²	22.13	16.9	14.43	12.48	11.33	9.82	9.47	9.03	8.94	8.58	8.53	8.31	8.29	8.27	8.26			

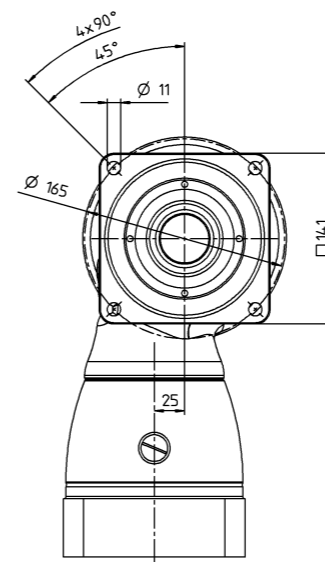
请使用我们的选型软件 cymex® 来进行更详细的选型 - www.wittenstein-cymex.com
请在S1连续工作制时联系我们, 以保证最佳选型。

a) 当最大 10% F_{2QMax} 时
b) 适用于标准夹紧套尺寸
c) 与输出轴或输出法兰的中心点有关
d) 在更高的环境温度下, 请减少输入转速

视图 A

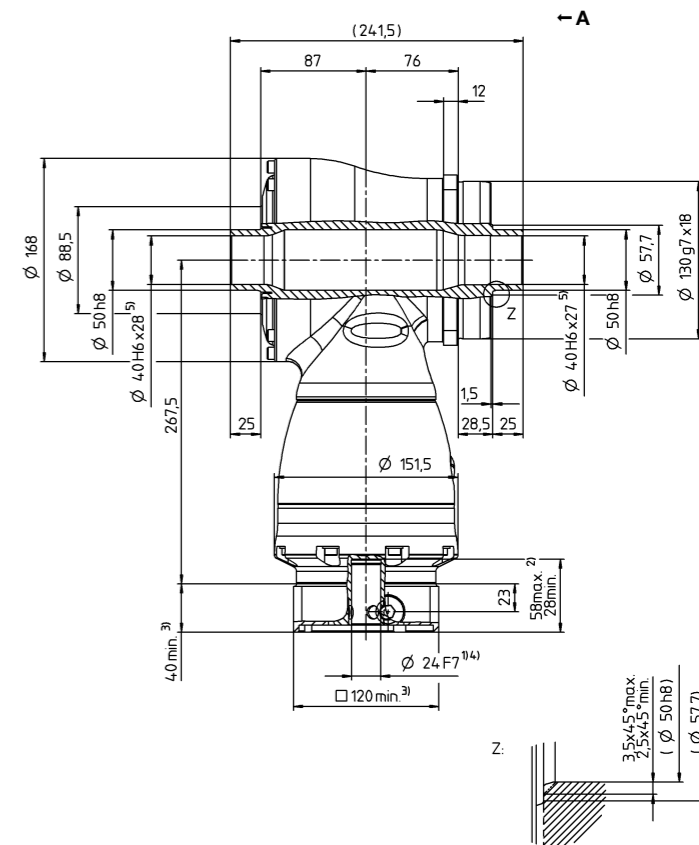
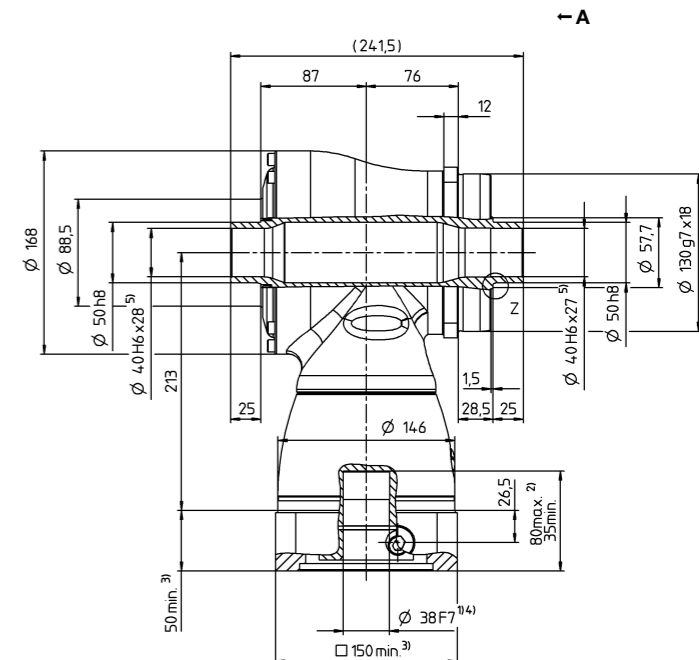
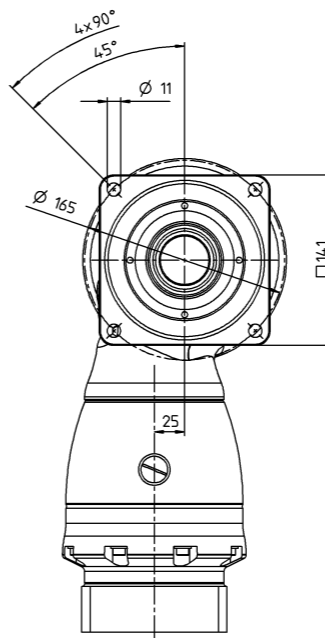
1 级

最大 38⁴⁾ (K)⁶⁾
夹紧套直径



2 级

最大 24/38⁴⁾ (G/K)⁶⁾
夹紧套直径



关于夹紧套直径, 请参见技术参数表 (转动惯量)。如有需求, 可定制。

未注公差按照标准尺寸执行

- ¹⁾ 检查电机轴配合情况
- ²⁾ 允许的最小/最大电机轴长度。如需选配更长的电机轴, 请与阿尔法联系。
- ³⁾ 尺寸取决于电机
- ⁴⁾ 电机轴直径较小时, 需配轴套, 轴套最小厚度为 1 mm
- ⁵⁾ 安装轴的配合公差 h6。
- ⁶⁾ 标准夹紧套直径

速比	i	1 级										2 级									
		3	4	5	7	10	12	16	20	25	28	35	40	50	70	100					
最大转矩 a) b)	T _{2a}	Nm	768	768	768	550	470	768	768	768	768	768	768	768	768	550	470				
		in.lb	6797	6797	6797	4868	4160	6797	6797	6797	6797	6797	6797	6797	6797	4868	4160				
最大加速转矩 b)	T _{2B}	Nm	640	640	640	550	470	640	640	640	640	640	640	640	550	470					
		in.lb	5665	5665	5665	4868	4160	5665	5665	5665	5665	5665	5665	5665	4868	4160					
额定转矩	T _{2N}	Nm	400	400	400	380	360	400	400	400	400	400	400	400	380	360					
		in.lb	3540	3540	3540	3363	3186	3540	3540	3540	3540	3540	3540	3540	3363	3186					
紧急制动转矩 a) b)	T _{2Not}	Nm	900	1050	1050	970	900	1050	1050	1050	1050	1050	1050	1050	970	900					
		in.lb	7966	9293	9293	8585	7966	9293	9293	9293	9293	9293	9293	9293	8585	7966					
允许的平均输入转速	n _{1N}	n _{1T}	1600	1800	2000	1800	1800	2700	2700	2700	2700	2700	2700	2900	3200	3400					
最大输入转速	n _{1Max}	rpm	4500	4500	4500	4500	4500	4000	4000	4000	4000	4000	4000	4000	4000	4000					
空载运行平均扭矩 b)	T ₀₁₂	Nm	21	17	16	19	16	3.3	2.5	2	1.8	1.4	1.3	1	1	1					
		in.lb	186	150	142	168	142	29	22	18	16	12	12	8.9	8.9	8.9	8.9				
最大回程间隙	j _t	arcmin	标准 ≤ 4																		
扭转刚度 b)	C ₁₂₁	Nm/arcmin	71	80	91	89	88	80	80	80	80	80	80	80	91	89	88				
		in.lb/arcmin	628	708	805	788	779	708	708	708	708	708	708	708	805	788	779				
最大轴向力 c)	F _{2AMax}	N	14200																		
		lb _f	3195																		
最大径向力 c)	F _{2QMax}	N	14700																		
		lb _f	3308																		
最大侧倾力矩	M _{2KMax}	Nm	3213																		
		in.lb	28438																		
满载效率	η	%	96					94													
寿命	L _n	h	> 20000																		
重量	m	kg	45.4					47													
		lb _m	100					104													
运行噪音	L _{PA}	dB(A)	≤ 68																		
允许的最高外壳温度	F	°C	+90																		
		F	194																		
环境温度	F	°C	0 至 +40																		
		F	32 至 104																		
润滑			终生润滑																		
旋转方向			输入输出反向																		
防护级别			IP 65																		
胀紧套			SD 068x115 S2																		
最大转矩	T _{max}	Nm	2450																		
转动惯量	J _i	kgcm ²	-	-	-	-	-	15.3	14	12.3	12	10.9	10.7	10.1	10	9.95	9.91				
		10 ⁻³ in.lb.s ²	-	-	-	-	-	13.54	12.39	10.89	10.62	9.65	9.47	8.94	8.85	8.81	8.77				
光紧套直径 [mm]	K 38	J _i	kgcm ²	73.3	51.6	42.1	34	29.7	30	28.7	27.1	26.7	25.6	25.4	24.8	24.7	24.6				
			10 ⁻³ in.lb.s ²	64.87	45.67	37.26	30.09	26.28	26.55	25.4	23.98	23.63	22.66	22.48	21.95	21.86	21.86	21.77			

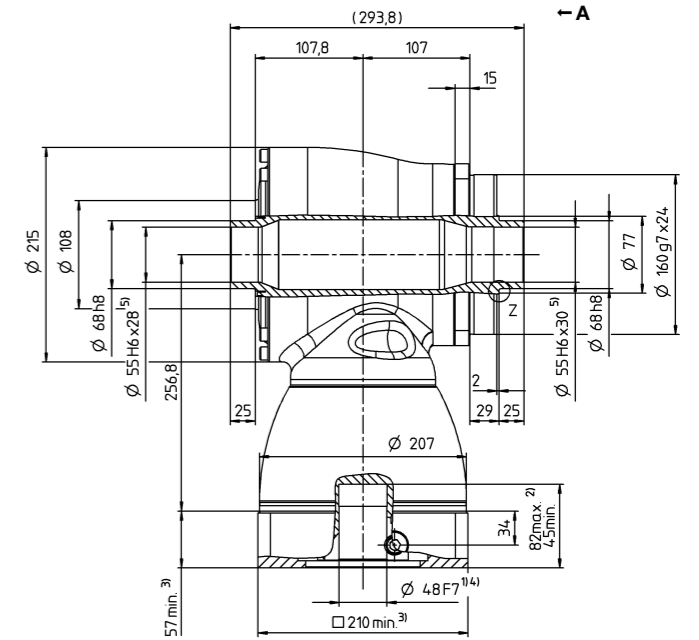
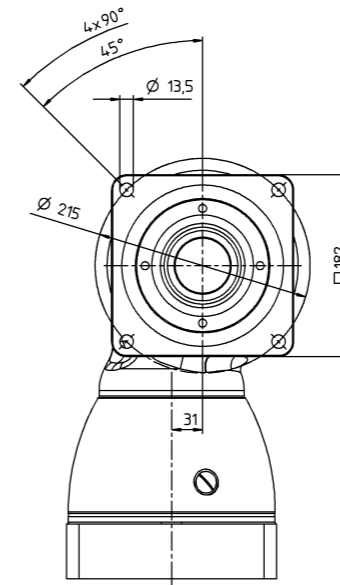
请使用我们的选型软件 **cymex®** 来进行更详细的选型 - www.wittenstein-cymex.com
请在S1连续工作制时联系我们，以保证最佳选型。

a) 当最大 10% F_{2QMax} 时
b) 适用于标准夹紧套尺寸
c) 与输出轴或输出法兰的中心点有关
d) 在更高的环境温度下，请减少输入转速

视图 A

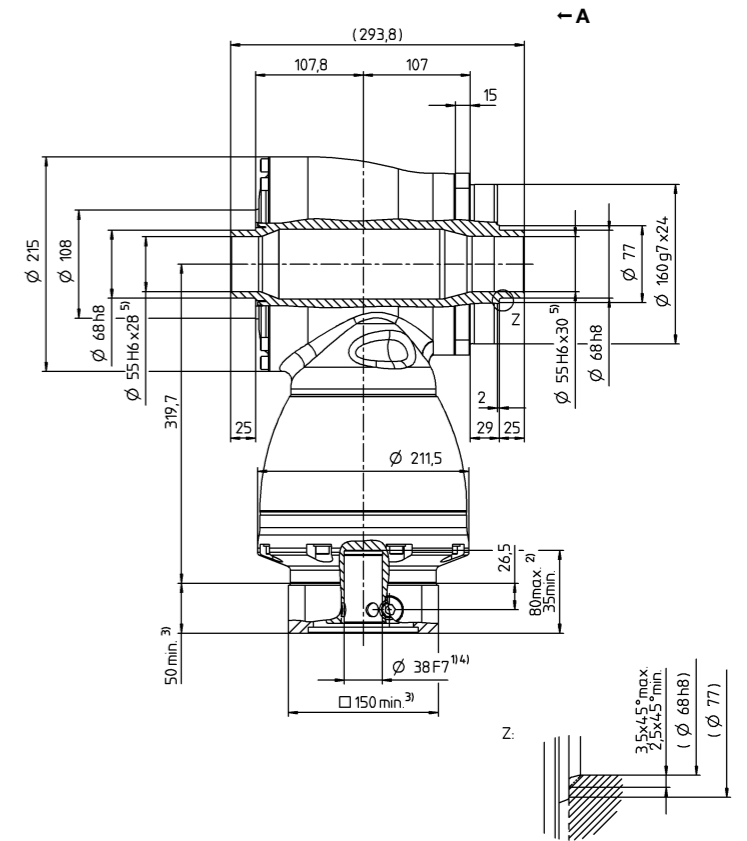
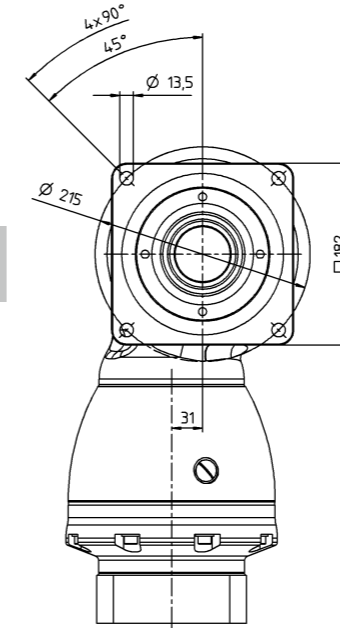
1 级

最大 48⁴⁾ (M)⁶⁾
夹紧套直径



2 级

最大 38/48⁴⁾ (K⁶⁾/M)⁶⁾
夹紧套直径



关于夹紧套直径，请参见技术参数表（转动惯量）。如有需求，可定制。

未注公差按照标准尺寸执行
1) 检查电机轴配合情况
2) 允许的最小/最大电机轴长度。如需选配更长的电机轴，请与阿尔法联系。
3) 尺寸取决于电机
4) 电机轴直径较小时，需配轴套，轴套最小厚度为 1 mm
5) 安装轴的配合公差 h6。
6) 标准夹紧套直径