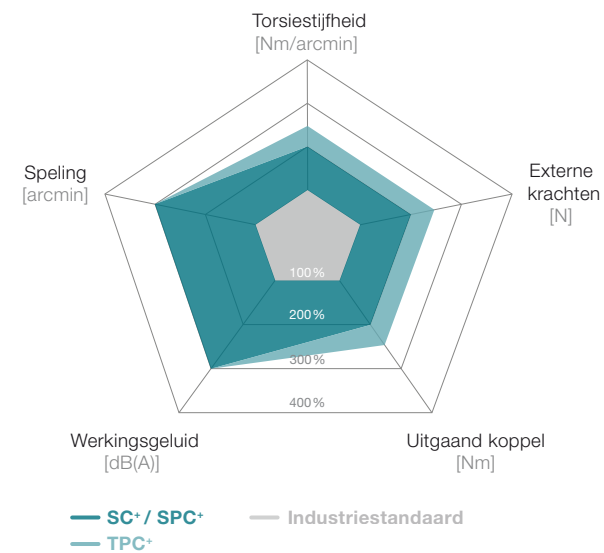


SC+ / SPC+ / TPC+ – veel vermogen bij kleine overbrengingsverhoudingen



Wanneer de toepassing net bij kleine overbrengingen een bovengemiddeld vermogen vereist: de innovatieve constructie van de haakse reductiekasten SC+ / SPC+ / TPC+ is niet alleen compact, mooi en energie-efficiënt, maar overtuigt ook door vermogen en werkingsgeluid.

SC+ / SPC+ / TPC+ in vergelijking met de industriestandaard



Product-highlights

- Max. speling**
 SC+ ≤ 4 arcmin (standaard)
 SPC+ / TPC+ ≤ 4 arcmin (standaard)
 ≤ 2 arcmin (gereduceerd)
- Hoge vermogensdichtheid en dynamiek**
- Hoge toerentallen aan uitgangszijde**
 door de overbrengingsverhoudingen 1:1 en 2:1 (1-traps)
- Efficiëntie van 97%**

Wrijvingsverliezen tot een minimum herleid door de intelligente constructie

Compatibele uitgaande as voor de TP+-serie

De hoogwaardige vertandingskwaliteit zorgt voor:

- een hogere belastingscapaciteit en hierdoor voor meer koppel
- precisie dankzij een minimale speling
- rustige werking en gelijkmatig loopgedrag

Lage temperatuurontwikkeling, ook bij hoge toerentallen

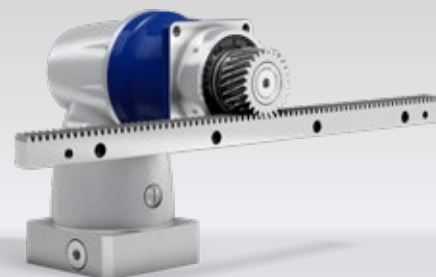
Ideaal voor open installatieconcepten: geen uitstekende schroeven en in de behuizing geïntegreerde uitsparingen t.b.v. de montage

Metaalbalgkoppeling bij de aandrijving: lengtecompensatie ter bescherming van de motorlagering

Haakse reductiekasten



TPC+ met tandwiel



SP+ met tandwiel en tandheugel



SP+ met metaalbalgkoppeling

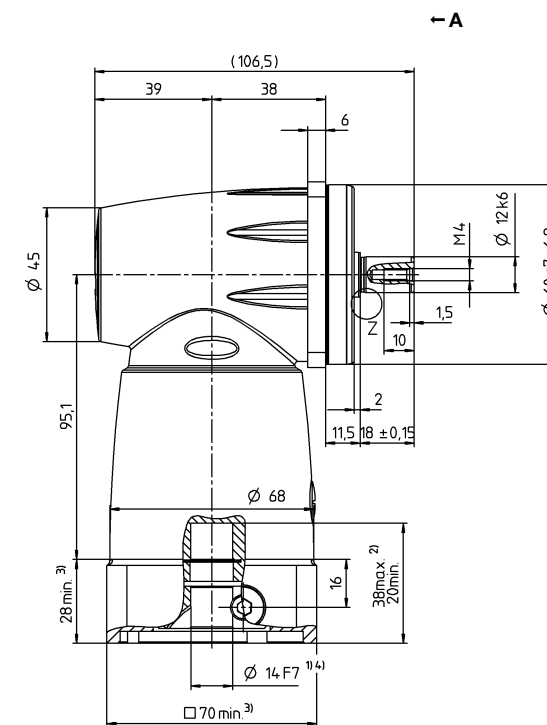
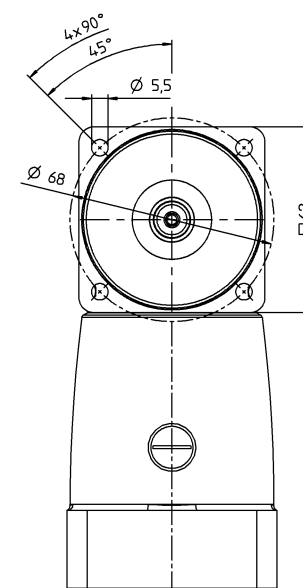
			1-traps			
Overbrengingsverhouding	<i>i</i>		1	2		
Max. koppel ^{a) b) e)}	T_{2a}	Nm	12	12		
Max. versnellingskoppel ^{b) e)} (max. 1000 cycli per uur)	T_{2B}	Nm	10	10		
Nominaal koppel (bij n_{1N})	T_{2N}	Nm	7	7		
Noodstopkoppel ^{a) b) e)} (1000 keer toegelaten tijdens de levensduur van de reductiekast)	T_{2Not}	Nm	25	25		
Toegelaten gemiddelde ingaande snelheid (bij T_{2N} en 20 °C omgevingstemperatuur) ^{d)}	n_{1N}	min ⁻¹	5000	5500		
Max. ingaande snelheid	n_{1Max}	min ⁻¹	6000	6000		
Gem. nullastkoppel ^{b)} (bij $n_1 = 3000$ min ⁻¹ en 20 °C reductiekasttemperatuur)	T_{012}	Nm	0,7	0,5		
Max. speling	j_t	arcmin	standaard ≤ 5			
Torsiestijfheid ^{b)}	C_{t21}	Nm/arcmin	0,4	0,6		
Max. axiale kracht ^{c)}	F_{2AMax}	N	500			
Max. dwarskracht ^{c)}	F_{2QMax}	N	950			
Max. kipmoment	M_{2KMax}	Nm	71			
Efficiëntie bij max. belasting	η	%	97			
Levensduur	L_h	h	> 20000			
Gewicht (incl. standaard adapterplaat)	<i>m</i>	kg	1,9			
Werkingsgeluid (bij referentie overbrenging en referentietoerental. Overbrengingsspecifieke waarden in cymex [®])	L_{PA}	dB(A)	≤ 66			
Max. toegelaten behuizingstemperatuur		°C	+90			
Omgevingstemperatuur		°C	0 tot +40			
Smering			Gesmeerd voor de volledige levensduur			
Draairichting			Draairichting ingaande en uitgaande as gelijk			
Beschermingsklasse			IP 65			
Metaalbalgkoppeling (aanbevolen producttype – ontwerp met cymex [®] controleren)			BC2 - 00015AA - 012,000 - X			
Boordiameter van de koppeling aan toepassingszijde		mm	X = 008,000 - 028,000			
Massatraagheidsmoment (naargelang de aandrijving) Klemnaafdiameter [mm]	C	14	J_1	kgcm ²	0,66	0,42
	E	19	J_1	kgcm ²	0,99	0,75

Voor een gedetailleerd ontwerp kunt u gebruik maken van onze ontwerptool cymex[®] – www.wittenstein-cymex.com
Neem voor een optimaal ontwerp bij S1-inzetomstandigheden (continu bedrijf) contact met ons op.

- ^{a)} Bij max. 10% F_{2QMax}
- ^{b)} Geldt voor standaard klemnaafdiameter
- ^{c)} Op basis van het midden van de as, resp. flens van de uitgaande as
- ^{d)} Gelieve het toerental te verlagen bij hogere omgevingstemperaturen
- ^{e)} Gladde as

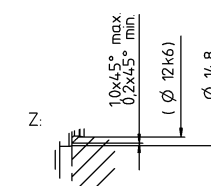
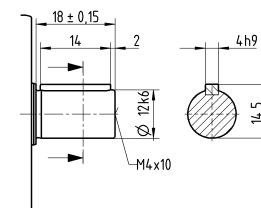
Motoras diameter [mm]

1-traps

 tot 14 / 19⁴⁾ (C⁵⁾ / E) klemnaafdiameter


Overige outputvarianten

As met spie



Zie het technische informatieblad (massatraagheid) voor de beschikbare klemnaafdiameters. Afmetingen verkrijgbaar op aanvraag.

- Niet getolereerde afmetingen zijn nominale afmetingen
- ¹⁾ Motoraspassing controleren
- ²⁾ Min./max. toegelaten motoras lengte
Langere motorassen zijn mogelijk, gelieve contact op te nemen voor overleg.
- ³⁾ Afmetingen zijn motorafhankelijk
- ⁴⁾ Kleinere motorasdiameters kunnen via een bushing met een minimale wanddikte van 1 mm worden aangepast
- ⁵⁾ Standaard klemnaafdiameter

Haakse reductiekasten

SC+

			1-traps			
Overbrengingsverhouding	<i>i</i>		1	2		
Max. koppel ^{a) b) e)}	T_{2a}	Nm	36	36		
Max. versnellingskoppel ^{b) e)} (max. 1000 cycli per uur)	T_{2B}	Nm	30	30		
Nominaal koppel (bij n_{1N})	T_{2N}	Nm	20	20		
Noodstopkoppel ^{a) b) e)} (1000 keer toegelaten tijdens de levensduur van de reductiekast)	T_{2Not}	Nm	48	62		
Toegelaten gemiddelde ingaande snelheid (bij T_{2N} en 20 °C omgevingstemperatuur) ^{d)}	n_{1N}	min ⁻¹	2600	4000		
Max. ingaande snelheid	n_{1Max}	min ⁻¹	6000	6000		
Gem. nullastkoppel ^{b)} (bij $n_1 = 3000$ min ⁻¹ en 20 °C reductiekasttemperatuur)	T_{012}	Nm	1,5	0,8		
Max. speling	j_t	arcmin	standaard ≤ 4			
Torsiestijfheid ^{b)}	C_{I21}	Nm/arcmin	1	1,5		
Max. axiale kracht ^{c)}	F_{2AMax}	N	700			
Max. dwarskracht ^{c)}	F_{2QMax}	N	1300			
Max. kipmoment	M_{2KMax}	Nm	131			
Efficiëntie bij max. belasting	η	%	97			
Levensduur	L_h	h	> 20000			
Gewicht (incl. standaard adapterplaat)	<i>m</i>	kg	3,6			
Werkingsgeluid (bij referentie overbrenging en referentietoerental. Overbrengingsspecifieke waarden in cymex [®])	L_{PA}	dB(A)	≤ 68			
Max. toegelaten behuizingstemperatuur		°C	+90			
Omgevingstemperatuur		°C	0 tot +40			
Smering			Gesmeerd voor de volledige levensduur			
Draairichting			Draairichting ingaande en uitgaande as gelijk			
Beschermingsklasse			IP 65			
Metaalbalgkoppeling (aanbevolen producttype – ontwerp met cymex [®] controleren)			BC2 - 00030AA - 016,000 - X			
Boordiameter van de koppeling aan toepassingszijde		mm	X = 010,000 - 030,000			
Massatraagheidsmoment (naargelang de aandrijving) Klemnaafdiameter [mm]	E	19	J_1	kgcm ²	1,99	1,19
	H	28	J_1	kgcm ²	3,43	2,63

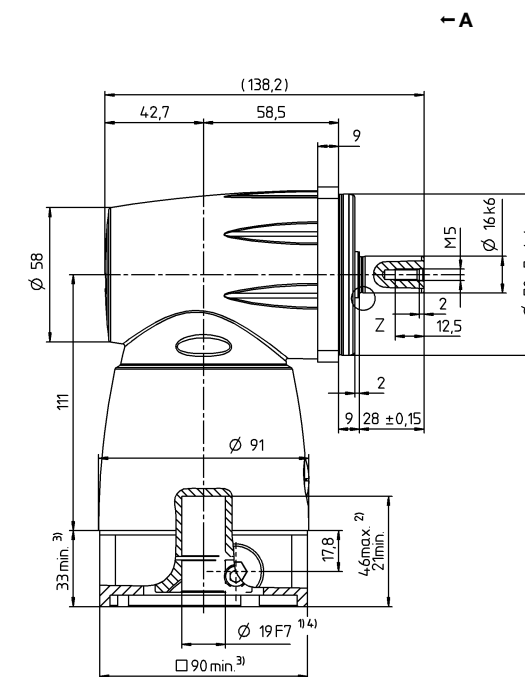
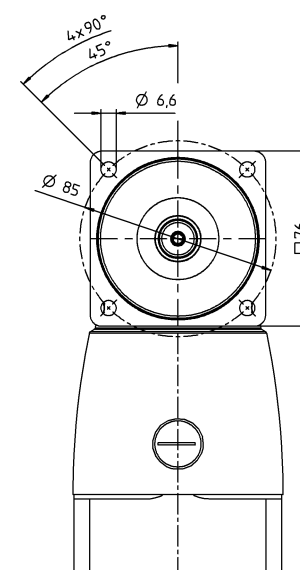
Voor een gedetailleerd ontwerp kunt u gebruik maken van onze ontwerptool cymex[®] – www.wittenstein-cymex.com
Neem voor een optimaal ontwerp bij S1-inzetomstandigheden (continu bedrijf) contact met ons op.

^{a)} Bij max. 10% F_{2QMax}
^{b)} Geldt voor standaard klemnaafdiameter
^{c)} Op basis van het midden van de as, resp. flens van de uitgaande as
^{d)} Gelieve het toerental te verlagen bij hogere omgevingstemperaturen
^{e)} Gladde as

Motoras diameter [mm]

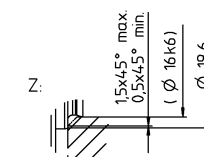
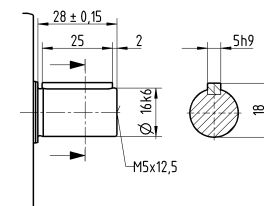
1-traps

tot 19/28⁴⁾ (E⁵⁾/H)



Overige outputvarianten

As met spie



Zie het technische informatieblad (massatraagheid) voor de beschikbare klemnaafdiameters. Afmetingen verkrijgbaar op aanvraag.

- Niet getolereerde afmetingen zijn nominale afmetingen
- ¹⁾ Motoraspassing controleren
- ²⁾ Min./max. toegelaten motoras lengte
Langere motorassen zijn mogelijk, gelieve contact op te nemen voor overleg.
- ³⁾ Afmetingen zijn motorafhankelijk
- ⁴⁾ Kleinere motorasdiameters kunnen via een bushing met een minimale wanddikte van 1 mm worden aangepast
- ⁵⁾ Standaard klemnaafdiameter

Aanzicht A

			1-traps			
Overbrengingsverhouding	<i>i</i>		1	2		
Max. koppel ^{a) b) e)}	T_{2a}	Nm	97	97		
Max. versnellingskoppel ^{b) e)} (max. 1000 cycli per uur)	T_{2B}	Nm	81	81		
Nominaal koppel (bij n_{1N})	T_{2N}	Nm	50	50		
Noodstopkoppel ^{a) b) e)} (1000 keer toegelaten tijdens de levensduur van de reductiekast)	T_{2Not}	Nm	135	160		
Toegelaten gemiddelde ingaande snelheid (bij T_{2N} en 20 °C omgevingstemperatuur) ^{d)}	n_{1N}	min ⁻¹	2500	2800		
Max. ingaande snelheid	n_{1Max}	min ⁻¹	4500	4500		
Gem. nullastkoppel ^{b)} (bij $n_1 = 3000$ min ⁻¹ en 20 °C reductiekasttemperatuur)	T_{012}	Nm	3,4	2,2		
Max. speling	j_t	arcmin	standaard ≤ 4			
Torsiestijfheid ^{b)}	C_{t21}	Nm/arcmin	2,9	4,6		
Max. axiale kracht ^{c)}	F_{2AMax}	N	1900			
Max. dwarskracht ^{c)}	F_{2QMax}	N	3800			
Max. kipmoment	M_{2KMax}	Nm	439			
Efficiëntie bij max. belasting	η	%	97			
Levensduur	L_h	h	> 20000			
Gewicht (incl. standaard adapterplaat)	<i>m</i>	kg	7			
Werkingsgeluid (bij referentie overbrenging en referentietoerental. Overbrengingsspecifieke waarden in cymex [®])	L_{PA}	dB(A)	≤ 68			
Max. toegelaten behuizingstemperatuur		°C	+90			
Omgevingstemperatuur		°C	0 tot +40			
Smering			Gesmeerd voor de volledige levensduur			
Draairichting			Draairichting ingaande en uitgaande as gelijk			
Beschermingsklasse			IP 65			
Metaalbalgkoppeling (aanbevolen producttype – ontwerp met cymex [®] controleren)			BC2 - 00080AA - 022,000 - X			
Boordiameter van de koppeling aan toepassingszijde		mm	X = 014,000 - 042,000			
Massatraagheidsmoment (naargelang de aandrijving) Klemnaafdiameter [mm]	H	28	J_1	kgcm ²	7,1	4,8
	K	38	J_1	kgcm ²	14,2	11,9

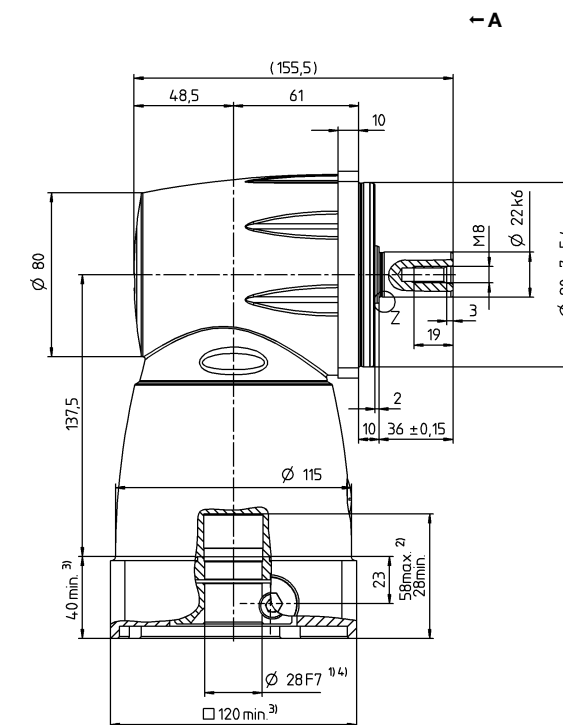
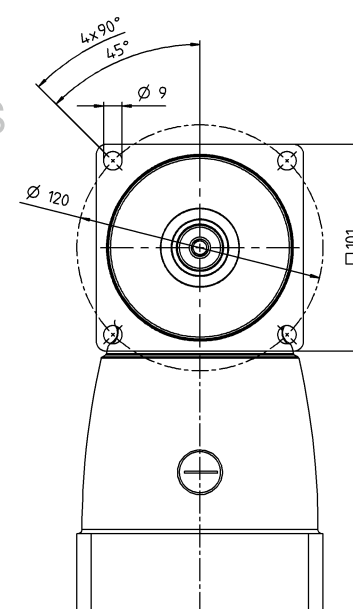
Voor een gedetailleerd ontwerp kunt u gebruik maken van onze ontwerptool cymex[®] – www.wittenstein-cymex.com
Neem voor een optimaal ontwerp bij S1-inzetomstandigheden (continu bedrijf) contact met ons op.

- ^{a)} Bij max. 10% F_{2QMax}
- ^{b)} Geldt voor standaard klemnaafdiameter
- ^{c)} Op basis van het midden van de as, resp. flens van de uitgaande as
- ^{d)} Gelieve het toerental te verlagen bij hogere omgevingstemperaturen
- ^{e)} Gladde as

Motoras diameter [mm]

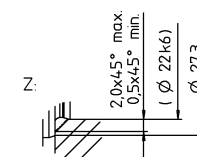
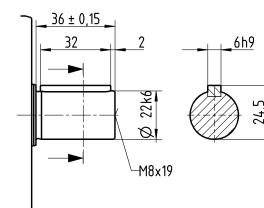
1-traps

tot 28/38 ⁴⁾ (H⁵⁾/K)



Overige outputvarianten

As met spie



Zie het technische informatieblad (massatraagheid) voor de beschikbare klemnaafdiameters. Afmetingen verkrijgbaar op aanvraag.

- Niet getolereerde afmetingen zijn nominale afmetingen
- ¹⁾ Motorasping controleren
- ²⁾ Min./max. toegelaten motoras lengte
Langere motorassen zijn mogelijk, gelieve contact op te nemen voor overleg.
- ³⁾ Afmetingen zijn motorafhankelijk
- ⁴⁾ Kleinere motorasdiameters kunnen via een bushing met een minimale wanddikte van 1 mm worden aangepast
- ⁵⁾ Standaard klemnaafdiameter

Haakse reductiekasten

SC+

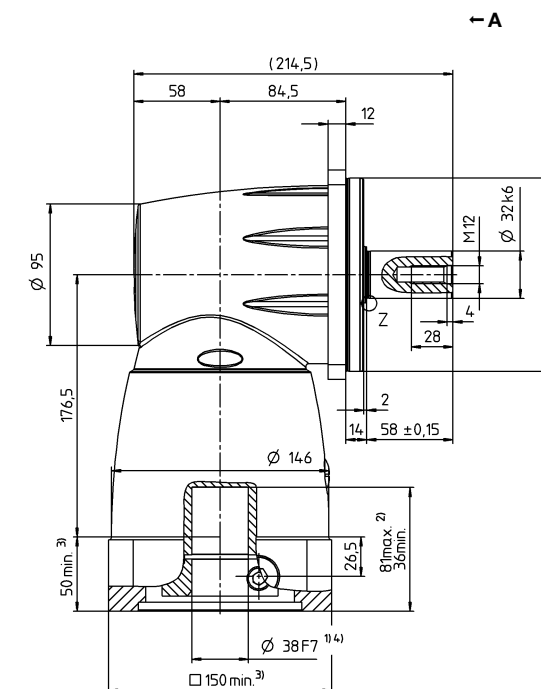
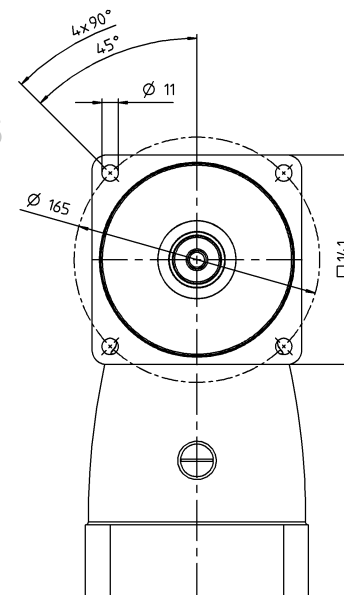
			1-traps		
Overbrengingsverhouding	<i>i</i>		1	2	
Max. koppel ^{a) b) e)}	T_{2a}	Nm	210	210	
Max. versnellingskoppel ^{b) e)} (max. 1000 cycli per uur)	T_{2B}	Nm	175	175	
Nominaal koppel (bij n_{1N})	T_{2N}	Nm	110	110	
Noodstopkoppel ^{a) b) e)} (1000 keer toegelaten tijdens de levensduur van de reductiekast)	T_{2Not}	Nm	240	310	
Toegelaten gemiddelde ingaande snelheid (bij T_{2N} en 20 °C omgevingstemperatuur) ^{a)}	n_{1N}	min ⁻¹	1600	2100	
Max. ingaande snelheid	n_{1Max}	min ⁻¹	4500	4500	
Gem. nullastkoppel ^{b)} (bij $n_1 = 3000$ min ⁻¹ en 20 °C reductiekasttemperatuur)	T_{012}	Nm	6,2	3,9	
Max. speling	j_t	arcmin	standaard ≤ 4		
Torsiestijfheid ^{b)}	C_{t21}	Nm/arcmin	6,4	9,1	
Max. axiale kracht ^{c)}	F_{2AMax}	N	3000		
Max. dwarskracht ^{c)}	F_{2QMax}	N	6000		
Max. kipmoment	M_{2KMax}	Nm	957		
Efficiëntie bij max. belasting	η	%	97		
Levensduur	L_h	h	> 20000		
Gewicht (incl. standaard adapterplaat)	<i>m</i>	kg	14,7		
Werkingsgeluid (bij referentie overbrenging en referentietoerental. Overbrengingsspecifieke waarden in cymex®)	L_{PA}	dB(A)	≤ 70		
Max. toegelaten behuizingstemperatuur		°C	+90		
Omgevingstemperatuur		°C	0 tot +40		
Smering			Gesmeerd voor de volledige levensduur		
Draairichting			Draairichting ingaande en uitgaande as gelijk		
Beschermingsklasse			IP 65		
Metaalbalgkoppeling (aanbevolen producttype – ontwerp met cymex® controleren)			BC2 - 00200AA - 032,000 - X		
Boordiameter van de koppeling aan toepassingszijde		mm	X = 022,000 - 045,000		
Massatraagheidsmoment (naargelang de aandrijving) Klemnaafdiameter [mm]	K 38	J_1	kgcm ²	41,3	21,3

Voor een gedetailleerd ontwerp kunt u gebruik maken van onze ontwerptool cymex® – www.wittenstein-cymex.com
Neem voor een optimaal ontwerp bij S1-inzetomstandigheden (continu bedrijf) contact met ons op.

- ^{a)} Bij max. 10% F_{2QMax}
- ^{b)} Geldt voor standaard klemnaafdiameter
- ^{c)} Op basis van het midden van de as, resp. flens van de uitgaande as
- ^{d)} Gelieve het toerental te verlagen bij hogere omgevingstemperaturen
- ^{e)} Gladde as

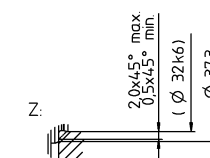
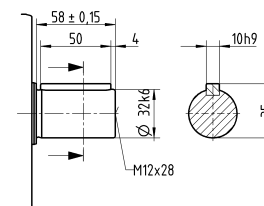
Motoras diameter [mm]

1-traps

 tot 38⁴⁾ (K)⁵⁾
klemnaaf-
diameter


Overige outputvarianten

As met spie



Zie het technische informatieblad (massatraagheid) voor de beschikbare klemnaafdiameters. Afmetingen verkrijgbaar op aanvraag.

- Niet getolereerde afmetingen zijn nominale afmetingen
- ¹⁾ Motoraspassing controleren
- ²⁾ Min./max. toegelaten motoras lengte
Langere motorassen zijn mogelijk, gelieve contact op te nemen voor overleg.
- ³⁾ Afmetingen zijn motorafhankelijk
- ⁴⁾ Kleinere motorasdiameters kunnen via een bushing met een minimale wanddikte van 1 mm worden aangepast
- ⁵⁾ Standaard klemnaafdiameter

			1-traps		
Overbrengingsverhouding	<i>i</i>		1	2	
Max. koppel ^{a) b) e)}	T_{2a}	Nm	378	378	
Max. versnellingskoppel ^{b) e)} (max. 1000 cycli per uur)	T_{2B}	Nm	315	315	
Nominaal koppel (bij n_{1N})	T_{2N}	Nm	200	200	
Noodstopkoppel ^{a) b) e)} (1000 keer toegelaten tijdens de levensduur van de reductiekast)	T_{2Not}	Nm	390	685	
Toegelaten gemiddelde ingaande snelheid (bij T_{2N} en 20 °C omgevingstemperatuur) ^{d)}	n_{1N}	min ⁻¹	1200	1500	
Max. ingaande snelheid	n_{1Max}	min ⁻¹	4000	4000	
Gem. nullastkoppel ^{b)} (bij $n_1 = 3000$ min ⁻¹ en 20 °C reductiekasttemperatuur)	T_{012}	Nm	14	8	
Max. speling	j_t	arcmin	standaard ≤ 3		
Torsiestijfheid ^{b)}	C_{t21}	Nm/arcmin	13	22	
Max. axiale kracht ^{c)}	F_{2AMax}	N	4500		
Max. dwarskracht ^{c)}	F_{2QMax}	N	9000		
Max. kipmoment	M_{2KMax}	Nm	1910		
Efficiëntie bij max. belasting	η	%	97		
Levensduur	L_h	h	> 20000		
Gewicht (incl. standaard adapterplaat)	<i>m</i>	kg	31,4		
Werkingsgeluid (bij referentie overbrenging en referentietoerental. Overbrengingsspecifieke waarden in cymex [®])	L_{PA}	dB(A)	≤ 70		
Max. toegelaten behuizingstemperatuur		°C	+90		
Omgevingstemperatuur		°C	0 tot +40		
Smering			Gesmeerd voor de volledige levensduur		
Draairichting			Draairichting ingaande en uitgaande as gelijk		
Beschermingsklasse			IP 65		
Metaalbalgkoppeling (aanbevolen producttype – ontwerp met cymex [®] controleren)			BC2 - 00300AA - 040,000 - X		
Boordiameter van de koppeling aan toepassingszijde		mm	X = 024,000 - 060,000		
Massatraagheidsmoment (naargelang de aandrijving) Klemnaafdiameter [mm]	M 48	J_1	kgcm ²	99,5	46,7

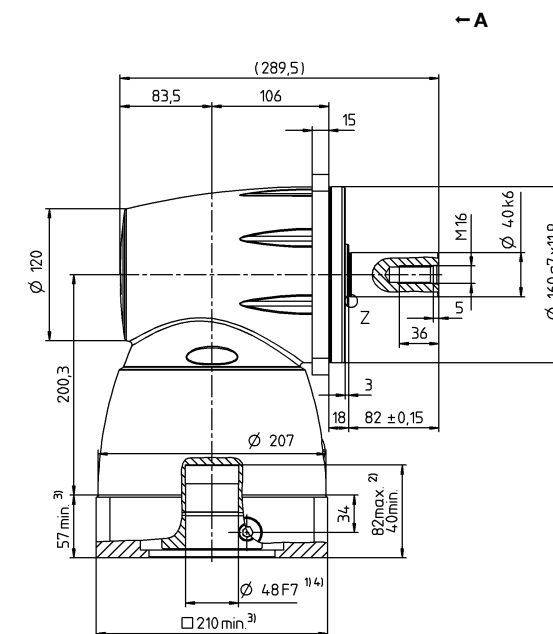
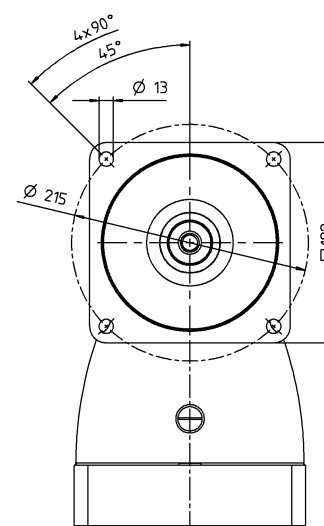
Voor een gedetailleerd ontwerp kunt u gebruik maken van onze ontwerptool cymex[®] – www.wittenstein-cymex.com
Neem voor een optimaal ontwerp bij S1-inzetomstandigheden (continu bedrijf) contact met ons op.

^{a)} Bij max. 10% F_{2QMax}
^{b)} Geldt voor standaard klemnaafdiameter
^{c)} Op basis van het midden van de as, resp. flens van de uitgaande as
^{d)} Gelieve het toerental te verlagen bij hogere omgevingstemperaturen
^{e)} Gladde as

Motoras diameter [mm]

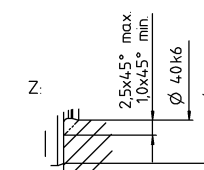
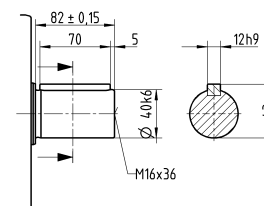
1-traps

tot 48⁴⁾ (M)⁵⁾
klemnaaf-
diameter



Overige outputvarianten

As met spie



Zie het technische informatieblad (massatraagheid) voor de beschikbare klemnaafdiameters. Afmetingen verkrijgbaar op aanvraag.

- Niet getolereerde afmetingen zijn nominale afmetingen
- ¹⁾ Motoraspassing controleren
- ²⁾ Min./max. toegelaten motoras lengte
Langere motorassen zijn mogelijk, gelieve contact op te nemen voor overleg.
- ³⁾ Afmetingen zijn motorafhankelijk
- ⁴⁾ Kleinere motorasdiameters kunnen via een bushing met een minimale wanddikte van 1 mm worden aangepast
- ⁵⁾ Standaard klemnaafdiameter

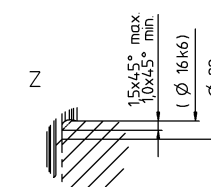
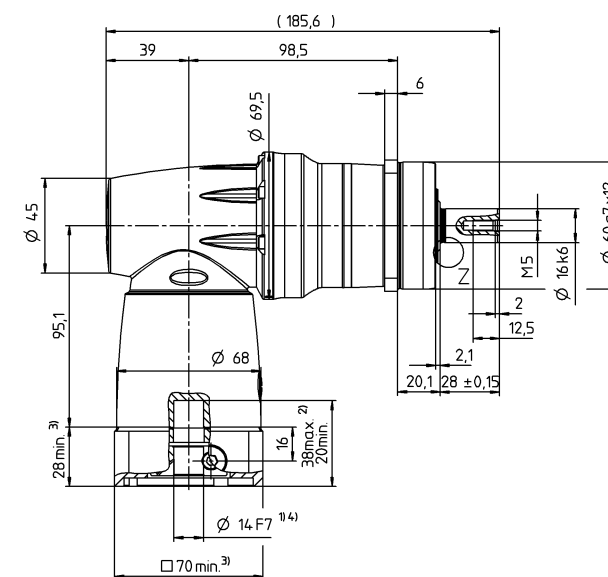
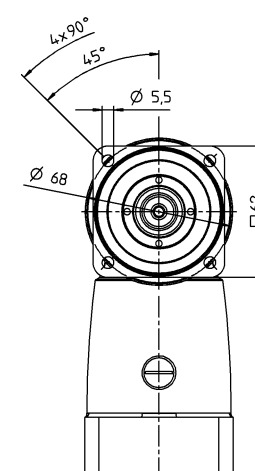
			2-traps								
Overbrengingsverhouding	<i>i</i>		4	5	7	8	10	14	20		
Max. koppe ^{a) b) e)}	T_{2a}	Nm	48	60	67	48	60	67	51		
Max. versnellingskoppel ^{b) e)} (max. 1000 cycli per uur)	T_{2B}	Nm	40	50	50	40	50	50	38		
Nominaal koppel (bij n_{1N})	T_{2N}	Nm	26	26	26	26	26	26	17		
Noodstopkoppel ^{a) b) e)} (1000 keer toegelaten tijdens de levensduur van de reductiekast)	T_{2Not}	Nm	100	109	109	100	109	109	100		
Toegelaten gemiddelde ingaande snelheid (bij T_{2N} en 20 °C omgevingstemperatuur ^{d)})	n_{1N}	min ⁻¹	3000	3000	3200	3400	3400	3600	3600		
Max. ingaande snelheid	n_{1Max}	min ⁻¹	6000	6000	6000	6000	6000	6000	6000		
Gem. nullastkoppel ^{b)} (bij $n_1 = 3000 \text{ min}^{-1}$ en 20 °C reductiekasttemperatuur)	T_{012}	Nm	1,7	1,5	1,3	1	1	0,84	0,67		
Max. speling	j_t	arcmin	standaard ≤ 5 / gereduceerd ≤ 3								
Torsiestijfheid ^{b)}	C_{t21}	Nm/arcmin	2,4	2,7	3,1	2,7	3	3,2	3,3		
Max. axiale kracht ^{c)}	F_{2AMax}	N	2400								
Max. dwarskracht ^{c)}	F_{2QMax}	N	2800								
Max. kipmoment	M_{2KMax}	Nm	152								
Efficiëntie bij max. belasting	η	%	95								
Levensduur	L_h	h	> 20000								
Gewicht (incl. standaard adapterplaat)	m	kg	3,1								
Werkingsgeluid (bij referentie overbrenging en referentietoerental. Overbrengingsspecifieke waarden in cymex [®])	L_{PA}	dB(A)	≤ 68								
Max. toegelaten behuizingstemperatuur		°C	+90								
Omgevingstemperatuur		°C	0 tot +40								
Smering			Gesmeerd voor de volledige levensduur								
Draairichting			Draairichting ingaande en uitgaande as gelijk								
Beschermingsklasse			IP 65								
Metaalbalgkoppeling (aanbevolen producttype – ontwerp met cymex [®] controleren)			BC2 - 00060AA - 016,000 - X								
Boordiameter van de koppeling aan toepassingszijde		mm	X = 012,000 - 035,000								
Massatraagheidsmoment (naargelang de aandrijving) Klemnaafdiameter [mm]	C	14	J_1	kgcm ²	0,72	0,7	0,66	0,44	0,43	0,43	0,43
	E	19	J_1	kgcm ²	1,05	1,03	0,99	0,77	0,76	0,76	0,75

Voor een gedetailleerd ontwerp kunt u gebruik maken van onze ontwerptool cymex[®] – www.wittenstein-cymex.com
Neem voor een optimaal ontwerp bij S1-inzetomstandigheden (continu bedrijf) contact met ons op.

- ^{a)} Bij max. 10% F_{2QMax}
- ^{b)} Geldt voor standaard klemnaafdiameter
- ^{c)} Op basis van het midden van de as, resp. flens van de uitgaande as
- ^{d)} Gelieve het toerental te verlagen bij hogere omgevingstemperaturen
- ^{e)} Gladde as

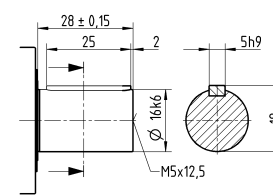
Motoras diameter [mm]

2-traps

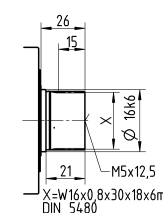
 tot 14/19⁴⁾ (C⁵⁾/E) klemnaafdiameter


Overige outputvarianten

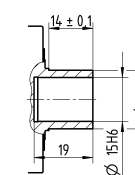
As met spie



Evolvente as (DIN 5480)



Opsteekas



Zie het technische informatieblad (massatraagheid) voor de beschikbare klemnaafdiameters. Afmetingen verkrijgbaar op aanvraag.

- Niet getolereerde afmetingen zijn nominale afmetingen
- ¹⁾ Motoraspassing controleren
- ²⁾ Min./max. toegelaten motoraslangte
Langere motorassen zijn mogelijk, gelieve contact op te nemen voor overleg.
- ³⁾ Afmetingen zijn motorafhankelijk
- ⁴⁾ Kleinere motorasdiameters kunnen via een bushing met een minimale wanddikte van 1 mm worden aangepast
- ⁵⁾ Standaard klemnaafdiameter

			2-traps								
Overbrengingsverhouding	<i>i</i>		4	5	7	8	10	14	20		
Max. koppe ^{a) b) e)}	T_{2a}	Nm	144	176	176	144	176	176	152		
Max. versnellingskoppe ^{b) e)} (max. 1000 cycli per uur)	T_{2B}	Nm	120	132	132	120	132	132	114		
Nominaal koppe ^{b) e)} (bij n_{1N})	T_{2N}	Nm	75	75	75	75	75	75	52		
Noodstopkoppe ^{a) b) e)} (1000 keer toegelaten tijdens de levensduur van de reductiekast)	T_{2Not}	Nm	192	240	250	248	250	250	250		
Toegelaten gemiddelde ingaande snelheid (bij T_{2N} en 20 °C omgevingstemperatuur ^{d)})	n_{1N}	min ⁻¹	2200	2200	2400	2650	2650	2800	2800		
Max. ingaande snelheid	n_{1Max}	min ⁻¹	6000	6000	6000	6000	6000	6000	6000		
Gem. nullastkoppe ^{b)} (bij $n_1 = 3000 \text{ min}^{-1}$ en 20 °C reductiekasttemperatuur)	T_{012}	Nm	3,8	3,3	2,8	2,7	2,4	1,9	1,6		
Max. speling	j_t	arcmin	standaard ≤ 4 / gereduceerd ≤ 2								
Torsiestijfheid ^{b)}	C_{I21}	Nm/arcmin	6,6	7,5	8,6	7,6	8,3	9,1	9,5		
Max. axiale kracht ^{c)}	F_{2AMax}	N	3350								
Max. dwarskracht ^{c)}	F_{2QMax}	N	4200								
Max. kipmoment	M_{2KMax}	Nm	236								
Efficiëntie bij max. belasting	η	%	95								
Levensduur	L_h	h	> 20000								
Gewicht (incl. standaard adapterplaat)	m	kg	5,9								
Werkingsgeluid (bij referentie overbrenging en referentietoerental. Overbrengingsspecifieke waarden in cymex [®])	L_{PA}	dB(A)	≤ 68								
Max. toegelaten behuizingstemperatuur		°C	+90								
Omgevingstemperatuur		°C	0 tot +40								
Smering			Gesmeerd voor de volledige levensduur								
Draairichting			Draairichting ingaande en uitgaande as gelijk								
Beschermingsklasse			IP 65								
Metaalbalgkoppeling (aanbevolen producttype – ontwerp met cymex [®] controleren)			BC2 - 00150AA - 022,000 - X								
Boordiameter van de koppeling aan toepassingszijde		mm	X = 019,000 - 042,000								
Massatraagheidsmoment (naargelang de aandrijving) Klemnaafdiameter [mm]	E	19	J_1	kgcm ²	2,33	2,15	1,99	1,25	1,23	1,21	1,2
	H	28	J_1	kgcm ²	3,66	3,59	3,43	2,68	2,67	2,65	2,64

Voor een gedetailleerd ontwerp kunt u gebruik maken van onze ontwerptool cymex[®] – www.wittenstein-cymex.com
Neem voor een optimaal ontwerp bij S1-inzetomstandigheden (continu bedrijf) contact met ons op.

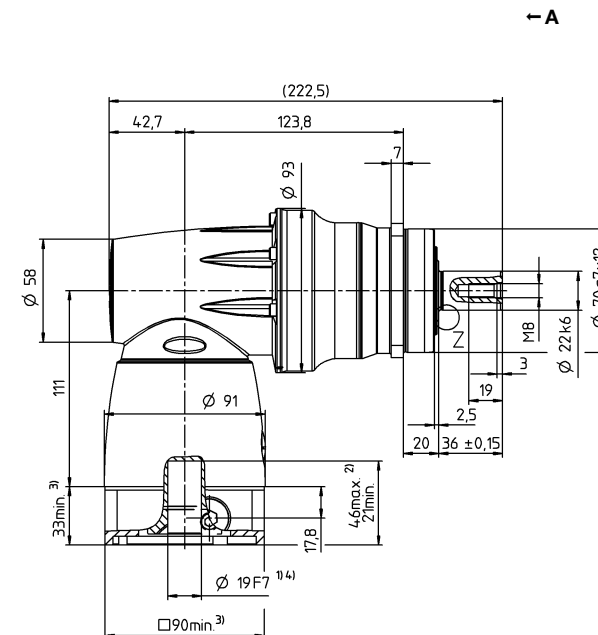
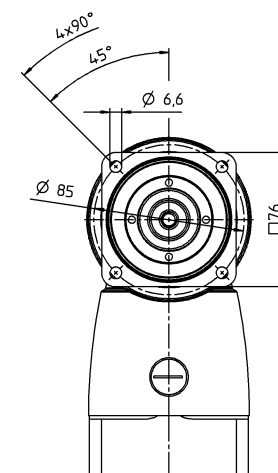
^{a)} Bij max. 10% F_{2QMax}
^{b)} Geldt voor standaard klemnaafdiameter
^{c)} Op basis van het midden van de as, resp. flens van de uitgaande as
^{d)} Gelieve het toerental te verlagen bij hogere omgevingstemperaturen
^{e)} Gladde as

Aanzicht A

Motoras diameter [mm]

2-traps

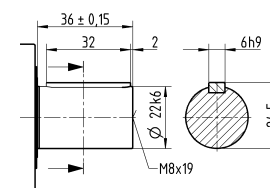
tot 19/28⁴⁾ (E⁵⁾/H)



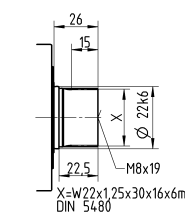
A

Overige outputvarianten

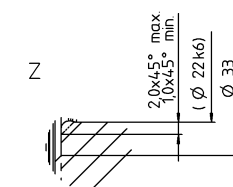
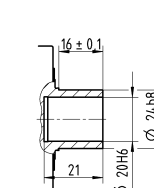
As met spie



Evolute as (DIN 5480)



Opsteekas



Zie het technische informatieblad (massatraagheid) voor de beschikbare klemnaafdiameters. Afmetingen verkrijgbaar op aanvraag.

- Niet getolereerde afmetingen zijn nominale afmetingen
- ¹⁾ Motoraspassing controleren
- ²⁾ Min./max. toegelaten motoras lengte
- Langere motorassen zijn mogelijk, gelieve contact op te nemen voor overleg.
- ³⁾ Afmetingen zijn motorafhankelijk
- ⁴⁾ Kleinere motorasdiameters kunnen via een bushing met een minimale wanddikte van 1 mm worden aangepast
- ⁵⁾ Standaard klemnaafdiameter

Aanzicht A

			2-traps								
Overbrengingsverhouding	<i>i</i>		4	5	7	8	10	14	20		
Max. koppel ^{a) b) e)}	T_{2a}	Nm	389	486	428	389	486	428	376		
Max. versnellingskoppel ^{b) e)} (max. 1000 cycli per uur)	T_{2B}	Nm	324	378	378	324	378	378	282		
Nominaal koppel (bij n_{1N})	T_{2N}	Nm	180	175	170	180	175	170	120		
Noodstopkoppel ^{a) b) e)} (1000 keer toegelaten tijdens de levensduur van de reductiekast)	T_{2Not}	Nm	540	625	625	625	625	625	625		
Toegelaten gemiddelde ingaande snelheid (bij T_{2N} en 20 °C omgevingstemperatuur ^{d)})	n_{1N}	min ⁻¹	2000	2000	2200	2300	2300	2400	2400		
Max. ingaande snelheid	n_{1Max}	min ⁻¹	4500	4500	4500	4500	4500	4500	4500		
Gem. nullastkoppel ^{b)} (bij $n_1 = 3000$ min ⁻¹ en 20 °C reductiekasttemperatuur)	T_{012}	Nm	7,1	6,7	5,6	4,3	4	3,4	3,2		
Max. speling	j_t	arcmin	standaard ≤ 4 / gereduceerd ≤ 2								
Torsiestijfheid ^{b)}	C_{t21}	Nm/arcmin	20	23	26	24	26	28	30		
Max. axiale kracht ^{c)}	F_{2AMax}	N	5650								
Max. dwarskracht ^{c)}	F_{2QMax}	N	6600								
Max. kipmoment	M_{2KMax}	Nm	487								
Efficiëntie bij max. belasting	η	%	95								
Levensduur	L_h	h	> 20000								
Gewicht (incl. standaard adapterplaat)	m	kg	11,7								
Werkingsgeluid (bij referentie overbrenging en referentietoerental. Overbrengingsspecifieke waarden in cymex [®])	L_{PA}	dB(A)	≤ 68								
Max. toegelaten behuizingstemperatuur		°C	+90								
Omgevingstemperatuur		°C	0 tot +40								
Smering			Gesmeerd voor de volledige levensduur								
Draairichting			Draairichting ingaande en uitgaande as gelijk								
Beschermingsklasse			IP 65								
Metaalbalgkoppeling (aanbevolen producttype – ontwerp met cymex [®] controleren)			BC2 - 00300AA - 032,000 - X								
Boordiameter van de koppeling aan toepassingszijde		mm	X = 024,000 - 060,000								
Massatraagheidsmoment (naargelang de aandrijving) Klemnaafdiameter [mm]	H	28	J_1	kgcm ²	8	7,6	7	5	4,9	4,9	4,8
	K	38	J_1	kgcm ²	15	14,7	14,1	12,1	12	11,9	11,9

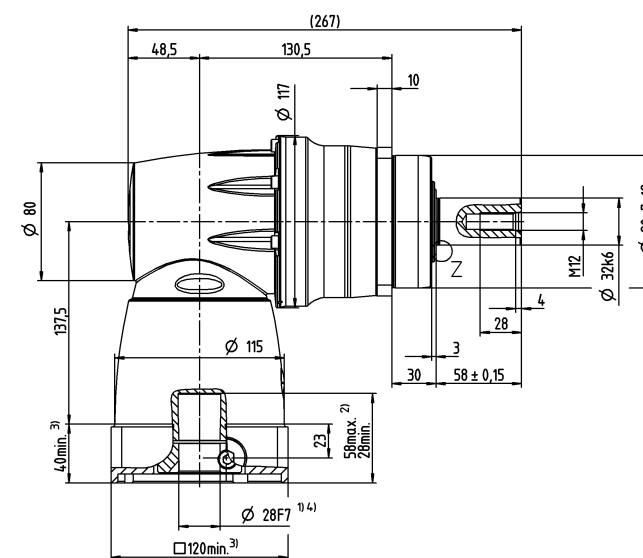
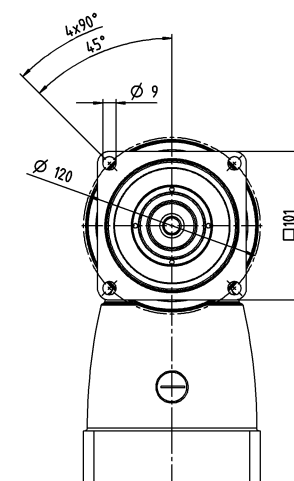
Voor een gedetailleerd ontwerp kunt u gebruik maken van onze ontwerptool cymex[®] – www.wittenstein-cymex.com
Neem voor een optimaal ontwerp bij S1-inzetomstandigheden (continu bedrijf) contact met ons op.

- ^{a)} Bij max. 10% F_{2QMax}
- ^{b)} Geldt voor standaard klemnaafdiameter
- ^{c)} Op basis van het midden van de as, resp. flens van de uitgaande as
- ^{d)} Gelieve het toerental te verlagen bij hogere omgevingstemperaturen
- ^{e)} Gladde as

Motoras diameter [mm]

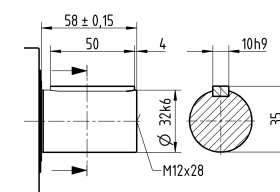
2-traps

tot 28 / 38⁴⁾ (H⁵⁾ / K

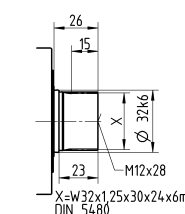


Overige outputvarianten

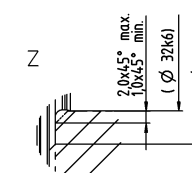
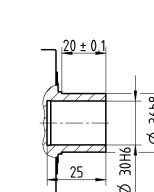
As met spie



Evolverende as (DIN 5480)



Opsteekas



Zie het technische informatieblad (massatraagheid) voor de beschikbare klemnaafdiameters. Afmetingen verkrijgbaar op aanvraag.

- Niet getolereerde afmetingen zijn nominale afmetingen
- ¹⁾ Motoraspassing controleren
- ²⁾ Min./max. toegelaten motoras lengte
Langere motorassen zijn mogelijk, gelieve contact op te nemen voor overleg.
- ³⁾ Afmetingen zijn motorafhankelijk
- ⁴⁾ Kleinere motorasdiameters kunnen via een bushing met een minimale wanddikte van 1 mm worden aangepast
- ⁵⁾ Standaard klemnaafdiameter

			2-traps						
Overbrengingsverhouding	<i>i</i>		4	5	7	8	10	14	20
Max. koppel ^{a) b) e)}	T_{2a}	Nm	840	1050	825	840	1050	825	720
Max. versnellingskoppel ^{b) e)} (max. 1000 cycli per uur)	T_{2B}	Nm	700	792	792	700	792	792	636
Nominaal koppel (bij n_{1N})	T_{2N}	Nm	360	360	360	360	360	360	220
Noodstopkoppel ^{a) b) e)} (1000 keer toegelaten tijdens de levensduur van de reductiekast)	T_{2Not}	Nm	960	1200	1350	1240	1350	1350	1250
Toegelaten gemiddelde ingaande snelheid (bij T_{2N} en 20 °C omgevingstemperatuur) ^{d)}	n_{1N}	min ⁻¹	1300	1300	1400	1500	1500	1600	1600
Max. ingaande snelheid	n_{1Max}	min ⁻¹	4500	4500	4500	4500	4500	4500	4500
Gem. nullastkoppel ^{b)} (bij $n_1 = 3000 \text{ min}^{-1}$ en 20 °C reductiekasttemperatuur)	T_{012}	Nm	15	13	11	11	9,2	7,8	6,6
Max. speling	j_t	arcmin	standaard ≤ 4 / gereduceerd ≤ 2						
Torsiestijfheid ^{b)}	C_{t21}	Nm/arcmin	37	41	46	41	45	48	51
Max. axiale kracht ^{c)}	F_{2AMax}	N	9870						
Max. dwarskracht ^{c)}	F_{2QMax}	N	9900						
Max. kipmoment	M_{2KMax}	Nm	952						
Efficiëntie bij max. belasting	η	%	95						
Levensduur	L_h	h	> 20000						
Gewicht (incl. standaard adapterplaat)	m	kg	24,7						
Werkingsgeluid (bij referentie overbrenging en referentietoerental. Overbrengingsspecifieke waarden in cymex [®])	L_{PA}	dB(A)	≤ 70						
Max. toegelaten behuizingstemperatuur		°C	+90						
Omgevingstemperatuur		°C	0 tot +40						
Smering			Gesmeerd voor de volledige levensduur						
Draairichting			Draairichting ingaande en uitgaande as gelijk						
Beschermingsklasse			IP 65						
Metaalbalgkoppeling (aanbevolen producttype – ontwerp met cymex [®] controleren)			BC2 - 00800AA - 040,000 - X						
Boordiameter van de koppeling aan toepassingszijde		mm	X = 040,000 - 075,000						
Massatraagheidsmoment (naargelang de aandrijving) Klemnaafdiameter [mm]	K 38 J_1	kgcm ²	30,6	29,7	27,9	18,9	18,7	18,5	18,4

Voor een gedetailleerd ontwerp kunt u gebruik maken van onze ontwerptool cymex[®] – www.wittenstein-cymex.com
Neem voor een optimaal ontwerp bij S1-inzetomstandigheden (continu bedrijf) contact met ons op.

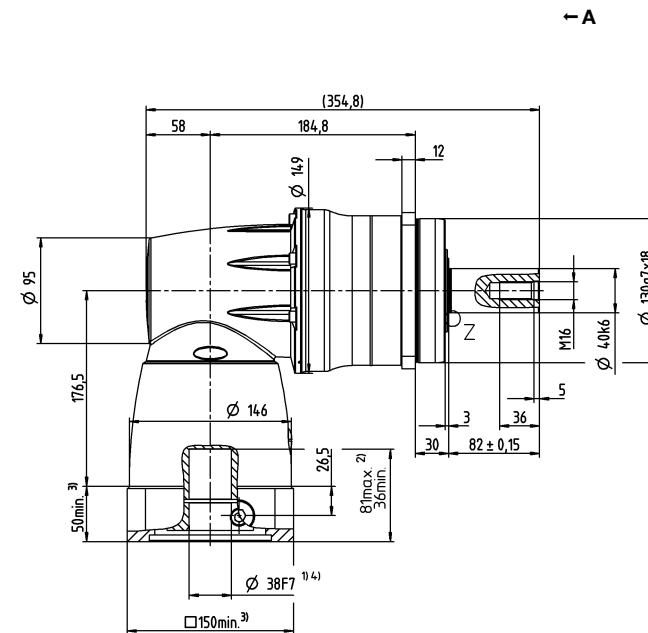
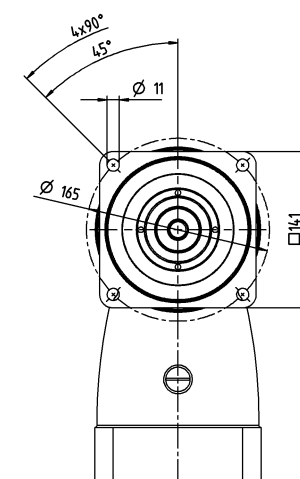
^{a)} Bij max. 10% F_{2QMax}
^{b)} Geldt voor standaard klemnaafdiameter
^{c)} Op basis van het midden van de as, resp. flens van de uitgaande as
^{d)} Gelieve het toerental te verlagen bij hogere omgevingstemperaturen
^{e)} Gladde as

Aanzicht A

Motoras diameter [mm]

2-traps

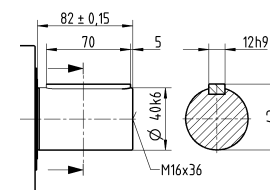
tot 38 ⁴⁾ (K) ⁵⁾
klemnaaf-
diameter



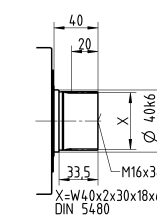
A

Overige outputvarianten

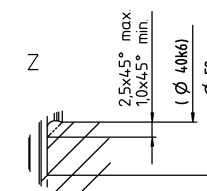
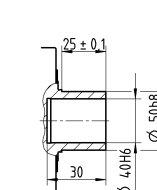
As met spie



Evolvente as (DIN 5480)



Opsteekas



Zie het technische informatieblad (massatraagheid) voor de beschikbare klemnaafdiameters. Afmetingen verkrijgbaar op aanvraag.

- ¹⁾ Niet getolereerde afmetingen zijn nominale afmetingen
- ²⁾ Motorrasping controleren
- ³⁾ Min./max. toegelaten motoras lengte
- ⁴⁾ Langere motorassen zijn mogelijk, gelieve contact op te nemen voor overleg.
- ⁵⁾ Afmetingen zijn motorafhankelijk
- ⁶⁾ Kleinere motorasdiameters kunnen via een bushing met een minimale wanddikte van 1 mm worden aangepast
- ⁷⁾ Standaard klemnaafdiameter

			2-traps							
Overbrengingsverhouding	<i>i</i>		4	5	7	8	10	14	20	
Max. koppel ^{a) b) e)}	T_{2a}	Nm	1512	1890	1936	1512	1890	1936	1552	
Max. versnellingskoppel ^{b) e)} (max. 1000 cycli per uur)	T_{2B}	Nm	1260	1452	1452	1260	1452	1452	1164	
Nominaal koppel (bij n_{1N})	T_{2N}	Nm	750	750	750	750	750	750	750	
Noodstopkoppel ^{a) b) e)} (1000 keer toegelaten tijdens de levensduur van de reductiekast)	T_{2Not}	Nm	1560	1950	2730	2740	2750	2750	2750	
Toegelaten gemiddelde ingaande snelheid (bij T_{2N} en 20 °C omgevingstemperatuur) ^{a)}	n_{1N}	min ⁻¹	1000	1000	1100	1200	1200	1300	1300	
Max. ingaande snelheid	n_{1Max}	min ⁻¹	4000	4000	4000	4000	4000	4000	4000	
Gem. nullastkoppel ^{b)} (bij $n_1 = 3000$ min ⁻¹ en 20 °C reductiekasttemperatuur)	T_{012}	Nm	30	27	24	16	15	13	12	
Max. speling	j_t	arcmin	standaard ≤ 4 / gereduceerd ≤ 2							
Torsiestijfheid ^{b)}	C_{t21}	Nm/arcmin	104	122	143	130	144	157	166	
Max. axiale kracht ^{c)}	F_{2AMax}	N	15570							
Max. dwarskracht ^{c)}	F_{2QMax}	N	15400							
Max. kippmoment	M_{2KMax}	Nm	1600							
Efficiëntie bij max. belasting	η	%	95							
Levensduur	L_h	h	> 20000							
Gewicht (incl. standaard adapterplaat)	m	kg	54,7							
Werkingsgeluid (bij referentie overbrenging en referentietoerental. Overbrengingsspecifieke waarden in cymex [®])	L_{PA}	dB(A)	≤ 70							
Max. toegelaten behuizingstemperatuur		°C	+90							
Omgevingstemperatuur		°C	0 tot +40							
Smering			Gesmeerd voor de volledige levensduur							
Draairichting			Draairichting ingaande en uitgaande as gelijk							
Beschermingsklasse			IP 65							
Metaalbalgkoppeling (aanbevolen producttype – ontwerp met cymex [®] controleren)			BC2 - 01500AA - 055,000 - X							
Boordiameter van de koppeling aan toepassingszijde		mm	X = 050,000 - 080,000							
Massatraagheidsmoment (naargelang de aandrijving) Klemnaafdiameter [mm]	M 48	J_1	kgcm ²	109,5	105	94,7	49,2	48,1	46,9	46,2

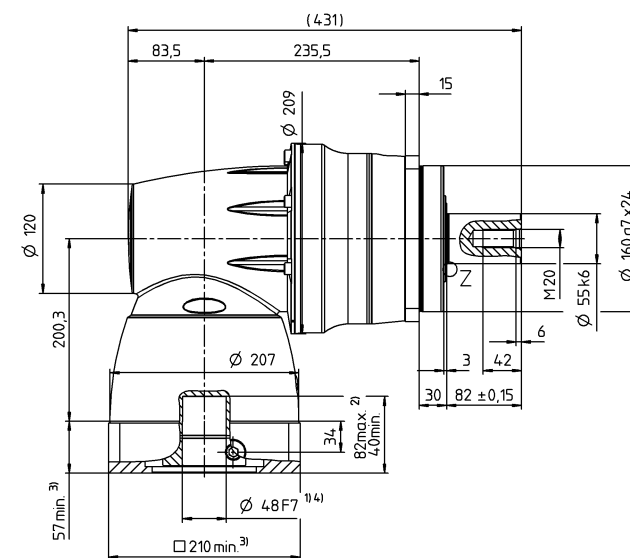
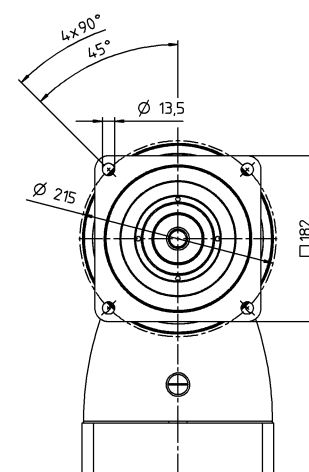
Voor een gedetailleerd ontwerp kunt u gebruik maken van onze ontwerptool cymex[®] – www.wittenstein-cymex.com
Neem voor een optimaal ontwerp bij S1-inzetomstandigheden (continu bedrijf) contact met ons op.

^{a)} Bij max. 10% F_{2QMax}
^{b)} Geldt voor standaard klemnaafdiameter
^{c)} Op basis van het midden van de as, resp. flens van de uitgaande as
^{d)} Gelieve het toerental te verlagen bij hogere omgevingstemperaturen
^{e)} Gladde as

Motoras diameter [mm]

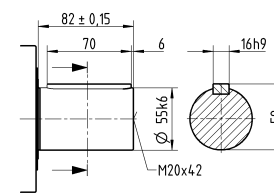
2-traps

tot 48⁴⁾ (M)⁵⁾
klemnaaf-
diameter

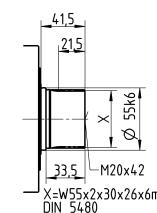


Overige outputvarianten

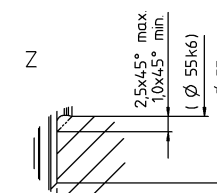
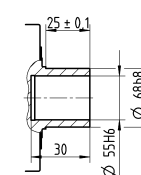
As met spie



Evolverende as (DIN 5480)



Opsteekas



Zie het technische informatieblad (massatraagheid) voor de beschikbare klemnaafdiameters. Afmetingen verkrijgbaar op aanvraag.

- Niet getolereerde afmetingen zijn nominale afmetingen
- ¹⁾ Motorrasping controleren
- ²⁾ Min./max. toegelaten motoras lengte
Langere motorassen zijn mogelijk, gelieve contact op te nemen voor overleg.
- ³⁾ Afmetingen zijn motorafhankelijk
- ⁴⁾ Kleinere motorasdiameters kunnen via een bushing met een minimale wanddikte van 1 mm worden aangepast
- ⁵⁾ Standaard klemnaafdiameter

Aanzicht A

			2-traps								
Overbrengingsverhouding	<i>i</i>		4	5	7	8	10	14	20		
Max. koppel ^{a) b)}	T_{2a}	Nm	48	60	83	48	60	83	56		
Max. versnellingskoppel ^{b)} (max. 1000 cycli per uur)	T_{2B}	Nm	40	50	66	40	50	66	42		
Nominaal koppel (bij n_{1N})	T_{2N}	Nm	28	28	28	28	28	28	18		
Noodstopkoppel ^{a) b)} (1000 keer toegelaten tijdens de levensduur van de reductiekast)	T_{2Not}	Nm	100	100	100	100	100	100	100		
Toegelaten gemiddelde ingaande snelheid (bij T_{2N} en 20 °C omgevingstemperatuur) ^{a)}	n_{1N}	min ⁻¹	2900	2900	3100	3400	3400	3600	3600		
Max. ingaande snelheid	n_{1Max}	min ⁻¹	6000	6000	6000	6000	6000	6000	6000		
Gem. nullastkoppel ^{b)} (bij $n_1 = 3000 \text{ min}^{-1}$ en 20 °C reductiekasttemperatuur)	T_{012}	Nm	2,1	1,8	1,5	1,3	1,2	1	0,84		
Max. speling	j_t	arcmin	standaard ≤ 5 / gereduceerd ≤ 3								
Torsiestijfheid ^{b)}	C_{t21}	Nm/arcmin	4,8	6,2	7,6	6,1	7,4	8,5	7,3		
Kipstijfheid	C_{2K}	Nm/arcmin	85								
Max. axiale kracht ^{c)}	F_{2AMax}	N	2119								
Max. kipmoment	M_{2KMax}	Nm	110								
Efficiëntie bij max. belasting	η	%	95								
Levensduur	L_h	h	> 20000								
Gewicht (incl. standaard adapterplaat)	m	kg	2,6								
Werkingsgeluid (bij referentie overbrenging en referentietoerental. Overbrengingsspecifieke waarden in cymex [®])	L_{PA}	dB(A)	≤ 68								
Max. toegelaten behuizingstemperatuur		°C	+90								
Omgevingstemperatuur		°C	0 tot +40								
Smering			Gesmeerd voor de volledige levensduur								
Draairichting			Draairichting ingaande en uitgaande as gelijk								
Beschermingsklasse			IP 65								
Metaalbalgkoppeling (aanbevolen producttype - ontwerp met cymex [®] controleren)			BCT - 00015AAX - 031,500								
Boordiameter van de koppeling aan toepassingszijde		mm	X = 012,000 - 028,000								
Massatraagheidsmoment (naargelang de aandrijving) <small>Klemnaafdiameter [mm]</small>	C	14	J_1	kgcm ²	0,72	0,7	0,66	0,44	0,43	0,43	0,43
	E	19	J_1	kgcm ²	1,05	1,03	0,99	0,77	0,76	0,76	0,75

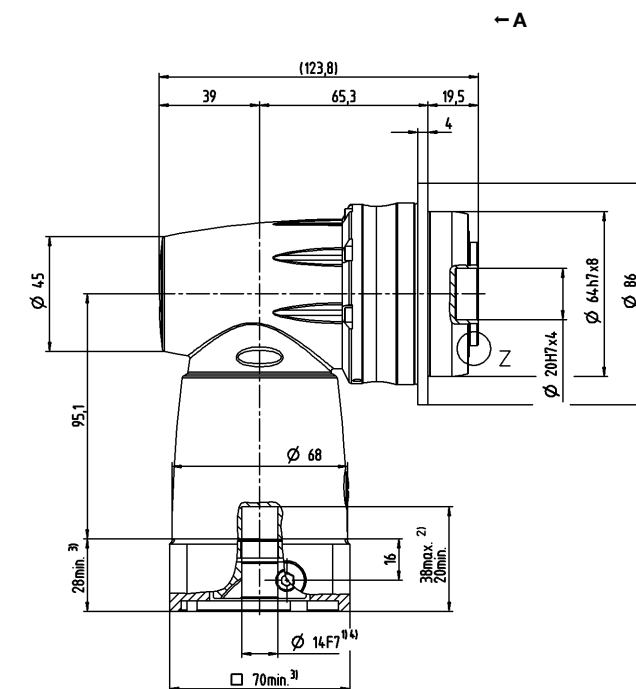
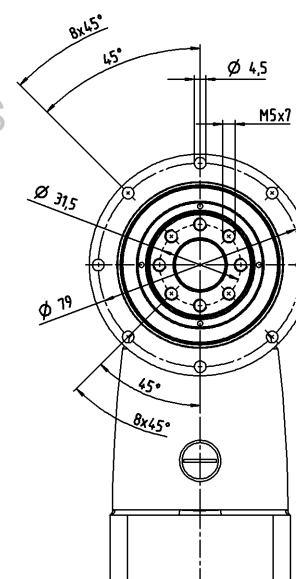
Voor een gedetailleerd ontwerp kunt u gebruik maken van onze ontwerptool cymex[®] - www.wittenstein-cymex.com
Neem voor een optimaal ontwerp bij S1-inzetomstandigheden (continu bedrijf) contact met ons op.

^{a)} Bij max. 10% M_{2KMax}
^{b)} Geldt voor standaard klemnaafdiameter
^{c)} Op basis van het midden van de as, resp. flens van de uitgaande as
^{d)} Gelieve het toerental te verlagen bij hogere omgevingstemperaturen

Motoras diameter [mm]

2-traps

tot 14 / 19 ⁴⁾ (C⁵ / E)
klemnaaf-
diameter



Zie het technische informatieblad (massatraagheid) voor de beschikbare klemnaafdiameters. Afmetingen verkrijgbaar op aanvraag.

- Niet getolereerde afmetingen zijn nominale afmetingen
- ¹⁾ Motoraspassing controleren
- ²⁾ Min./max. toegelaten motoras lengte
Langere motorassen zijn mogelijk, gelieve contact op te nemen voor overleg.
- ³⁾ Afmetingen zijn motorafhankelijk
- ⁴⁾ Kleinere motorasdiameters kunnen via een bushing met een minimale wanddikte van 1 mm worden aangepast
- ⁵⁾ Standaard klemnaafdiameter

Aanzicht A

			2-traps								
Overbrengingsverhouding	<i>i</i>		4	5	7	8	10	14	20		
Max. koppel ^{a) b)}	T_{2a}	Nm	144	180	210	144	180	210	168		
Max. versnellingskoppel ^{b)} (max. 1000 cycli per uur)	T_{2B}	Nm	120	150	172	120	150	172	126		
Nominaal koppel (bij n_{1N})	T_{2N}	Nm	75	75	75	75	75	75	60		
Noodstopkoppel ^{a) b)} (1000 keer toegelaten tijdens de levensduur van de reductiekast)	T_{2Not}	Nm	192	240	251	248	251	251	251		
Toegelaten gemiddelde ingaande snelheid (bij T_{2N} en 20 °C omgevingstemperatuur) ^{d)}	n_{1N}	min ⁻¹	2100	2100	2300	2650	2650	2800	2800		
Max. ingaande snelheid	n_{1Max}	min ⁻¹	6000	6000	6000	6000	6000	6000	6000		
Gem. nullastkoppel ^{b)} (bij $n_1 = 3000 \text{ min}^{-1}$ en 20 °C reductiekasttemperatuur)	T_{012}	Nm	4,2	3,7	3,2	2,9	2,7	2,1	1,9		
Max. speling	j_t	arcmin	standaard ≤ 4 / gereduceerd ≤ 2								
Torsiestijfheid ^{b)}	C_{t21}	Nm/arcmin	12	16	20	16	20	23	21		
Kipstijfheid	C_{2K}	Nm/arcmin	225								
Max. axiale kracht ^{c)}	F_{2AMax}	N	2795								
Max. kipmoment	M_{2KMax}	Nm	270								
Efficiëntie bij max. belasting	η	%	95								
Levensduur	L_h	h	> 20000								
Gewicht (incl. standaard adapterplaat)	m	kg	5,8								
Werkingsgeluid (bij referentie overbrenging en referentietoerental. Overbrengingsspecifieke waarden in cymex [®])	L_{PA}	dB(A)	≤ 68								
Max. toegelaten behuizingstemperatuur		°C	+90								
Omgevingstemperatuur		°C	0 tot +40								
Smering			Gesmeerd voor de volledige levensduur								
Draairichting			Draairichting ingaande en uitgaande as gelijk								
Beschermingsklasse			IP 65								
Metaalbalgkoppeling (aanbevolen producttype – ontwerp met cymex [®] controleren)			BCT - 00060AAX - 050,000								
Boordiameter van de koppeling aan toepassingszijde		mm	X = 014,000 - 035,000								
Massatraagheidsmoment (naargelang de aandrijving) <small>Klemnaafdiameter [mm]</small>	E	19	J_1	kgcm ²	2,41	2,27	1,99	1,29	1,26	1,22	1,21
	H	28	J_1	kgcm ²	3,85	3,71	3,43	2,73	2,7	2,66	2,64

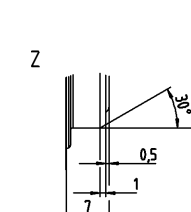
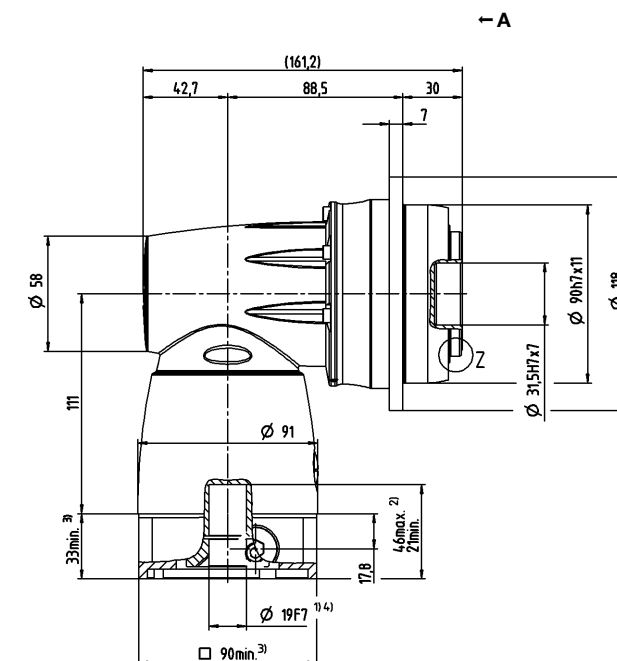
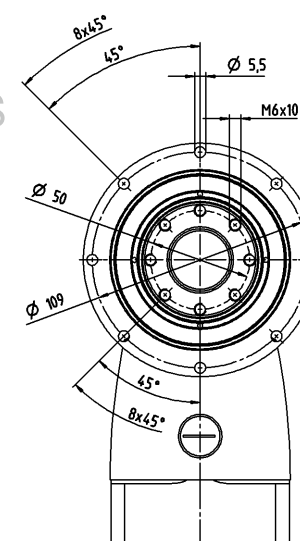
Voor een gedetailleerd ontwerp kunt u gebruik maken van onze ontwerptool cymex[®] – www.wittenstein-cymex.com
Neem voor een optimaal ontwerp bij S1-inzetomstandigheden (continu bedrijf) contact met ons op.

^{a)} Bij max. 10% M_{2KMax}
^{b)} Geldt voor standaard klemnaafdiameter
^{c)} Op basis van het midden van de as, resp. flens van de uitgaande as
^{d)} Gelieve het toerental te verlagen bij hogere omgevingstemperaturen

Motoras diameter [mm]

2-traps

tot 19/28 ⁴⁾ (E⁵⁾/H)



Zie het technische informatieblad (massatraagheid) voor de beschikbare klemnaafdiameters. Afmetingen verkrijgbaar op aanvraag.

- Niet getolereerde afmetingen zijn nominale afmetingen
- ¹⁾ Motoraspassing controleren
- ²⁾ Min./max. toegelaten motoras lengte
Langere motorassen zijn mogelijk, gelieve contact op te nemen voor overleg.
- ³⁾ Afmetingen zijn motorafhankelijk
- ⁴⁾ Kleinere motorasdiameters kunnen via een bushing met een minimale wanddikte van 1 mm worden aangepast
- ⁵⁾ Standaard klemnaafdiameter

Haakse reductiekasten

TPC+

Aanzicht A

			2-traps								
Overbrengingsverhouding	<i>i</i>		4	5	7	8	10	14	20		
Max. koppel ^{a) b)}	T_{2a}	Nm	352	380	352	352	380	352	352		
Max. versnellingskoppel ^{b)} (max. 1000 cycli per uur)	T_{2B}	Nm	324	380	352	324	380	352	318		
Nominaal koppel (bij n_{1N})	T_{2N}	Nm	170	170	170	180	175	170	120		
Noodstopkoppel ^{a) b)} (1000 keer toegelaten tijdens de levensduur van de reductiekast)	T_{2Mot}	Nm	540	625	625	625	625	625	625		
Toegelaten gemiddelde ingaande snelheid (bij T_{2N} en 20 °C omgevingstemperatuur) ^{a)}	n_{1N}	min ⁻¹	1900	1900	2100	2300	2300	2400	2400		
Max. ingaande snelheid	n_{1Max}	min ⁻¹	4500	4500	4500	4500	4500	4500	4500		
Gem. nullastkoppel ^{b)} (bij $n_1 = 3000 \text{ min}^{-1}$ en 20 °C reductiekasttemperatuur)	T_{012}	Nm	7,9	7,1	6,1	4,7	4,3	3,7	3,2		
Max. speling	j_t	arcmin	standaard ≤ 4 / gereduceerd ≤ 2								
Torsiestijfheid ^{b)}	C_{t21}	Nm/arcmin	33	43	53	45	56	61	57		
Kipstijfheid	C_{2K}	Nm/arcmin	550								
Max. axiale kracht ^{c)}	F_{2AMax}	N	4800								
Max. kippmoment	M_{2KMax}	Nm	440								
Efficiëntie bij max. belasting	η	%	95								
Levensduur	L_h	h	> 20000								
Gewicht (incl. standaard adapterplaat)	m	kg	10,5								
Werkingsgeluid (bij referentie overbrenging en referentietoerental. Overbrengingsspecifieke waarden in cymex [®])	L_{PA}	dB(A)	≤ 68								
Max. toegelaten behuizingstemperatuur		°C	+90								
Omgevingstemperatuur		°C	0 tot +40								
Smering			Gesmeerd voor de volledige levensduur								
Draairichting			Draairichting ingaande en uitgaande as gelijk								
Beschermingsklasse			IP 65								
Metaalbalgkoppeling (aanbevolen producttype – ontwerp met cymex [®] controleren)			BCT - 00150AAX - 063,000								
Boordiameter van de koppeling aan toepassingszijde		mm	X = 019,000 - 042,000								
Massatraagheidsmoment (naargelang de aandrijving) Klemnaafdiameter [mm]	H	28	J_1	kgcm ²	8,3	7,9	7	5,1	5	4,9	4,8
	K	38	J_1	kgcm ²	15,4	14,9	14,1	12,2	12,1	12	11,9

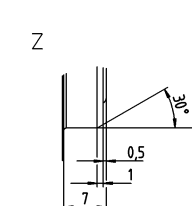
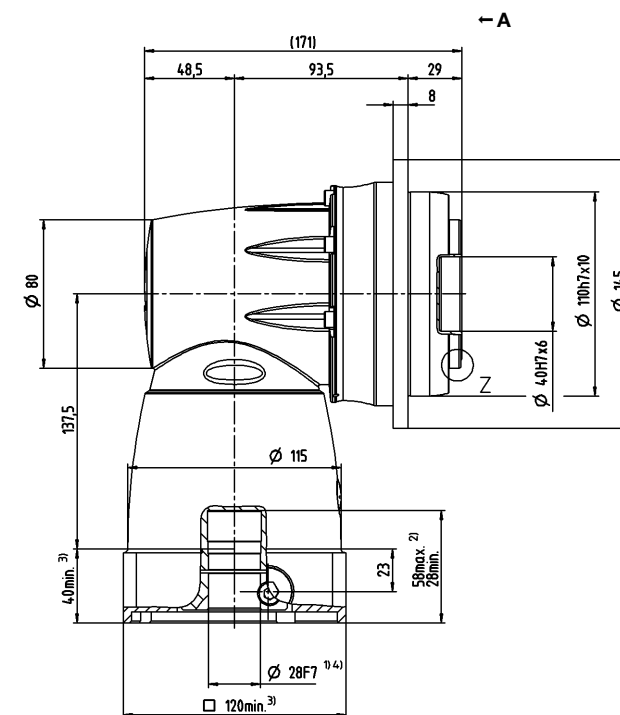
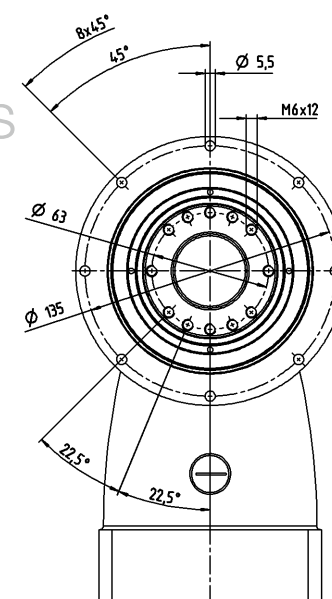
Voor een gedetailleerd ontwerp kunt u gebruik maken van onze ontwerptool cymex[®] – www.wittenstein-cymex.com
Neem voor een optimaal ontwerp bij S1-inzetomstandigheden (continu bedrijf) contact met ons op.

^{a)} Bij max. 10% M_{2KMax}
^{b)} Geldt voor standaard klemnaafdiameter
^{c)} Op basis van het midden van de as, resp. flens van de uitgaande as
^{d)} Gelieve het toerental te verlagen bij hogere omgevingstemperaturen

Motoras diameter [mm]

2-traps

tot 28/38 ⁴⁾ (H⁵⁾/K



Zie het technische informatieblad (massatraagheid) voor de beschikbare klemnaafdiameters. Afmetingen verkrijgbaar op aanvraag.

- Niet getolereerde afmetingen zijn nominale afmetingen
- ¹⁾ Motoraspassing controleren
- ²⁾ Min./max. toegelaten motoras lengte
Langere motorassen zijn mogelijk, gelieve contact op te nemen voor overleg.
- ³⁾ Afmetingen zijn motorafhankelijk
- ⁴⁾ Kleinere motorasdiameters kunnen via een bushing met een minimale wanddikte van 1 mm worden aangepast
- ⁵⁾ Standaard klemnaafdiameter

Haakse reductiekasten

TPC+

Overbrengingsverhouding	i		2-traps							
			4	5	7	8	10	14	20	
Max. koppel ^{a) b)}	T_{2a}	Nm	840	992	868	840	992	868	720	
Max. versnellingskoppel ^{b)} (max. 1000 cycli per uur)	T_{2B}	Nm	700	840	840	700	840	840	648	
Nominaal koppel (bij n_{1N})	T_{2N}	Nm	370	370	370	370	370	370	240	
Noodstopkoppel ^{a) b)} (1000 keer toegelaten tijdens de levensduur van de reductiekast)	T_{2Not}	Nm	960	1200	1250	1240	1250	1250	1250	
Toegelaten gemiddelde ingaande snelheid (bij T_{2N} en 20 °C omgevingstemperatuur) ^{d)}	n_{1N}	min ⁻¹	1200	1200	1300	1500	1500	1600	1600	
Max. ingaande snelheid	n_{1Max}	min ⁻¹	4500	4500	4500	4500	4500	4500	4500	
Gem. nullastkoppel ^{b)} (bij $n_1 = 3000 \text{ min}^{-1}$ en 20 °C reductiekasttemperatuur)	T_{012}	Nm	19	16	14	13	11	9,4	7,8	
Max. speling	j_t	arcmin	standaard ≤ 4 / gereduceerd ≤ 2							
Torsiestijfheid ^{b)}	C_{t21}	Nm/arcmin	73	93	111	93	113	124	111	
Kipstijfheid	C_{2K}	Nm/arcmin	560							
Max. axiale kracht ^{c)}	F_{2AMax}	N	6130							
Max. kipmoment	M_{2KMax}	Nm	1379							
Efficiëntie bij max. belasting	η	%	95							
Levensduur	L_h	h	> 20000							
Gewicht (incl. standaard adapterplaat)	m	kg	21,5							
Werkingsgeluid (bij referentie overbrenging en referentietoerental. Overbrengingsspecifieke waarden in cymex [®])	L_{PA}	dB(A)	≤ 70							
Max. toegelaten behuizingstemperatuur		°C	+90							
Omgevingstemperatuur		°C	0 tot +40							
Smering			Gesmeerd voor de volledige levensduur							
Draairichting			Draairichting ingaande en uitgaande as gelijk							
Beschermingsklasse			IP 65							
Metaalbalgkoppeling (aanbevolen producttype – ontwerp met cymex [®] controleren)			BCT - 00300AAX - 080,000							
Boordiameter van de koppeling aan toepassingszijde		mm	X = 024,000 - 060,000							
Massatraagheidsmoment (naargelang de aandrijving) Klemnaafdiameter [mm]	K 38	J_1	kgcm ²	32,3	30,8	27,9	19,4	19	18,7	18,5

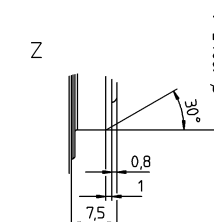
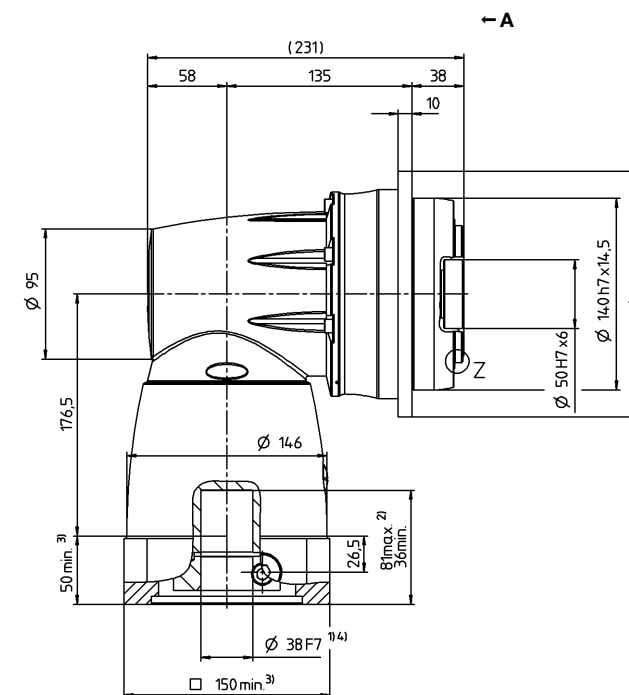
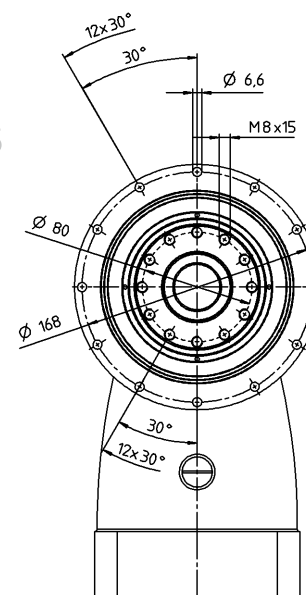
Voor een gedetailleerd ontwerp kunt u gebruik maken van onze ontwerptool cymex[®] – www.wittenstein-cymex.com
Neem voor een optimaal ontwerp bij S1-inzetomstandigheden (continu bedrijf) contact met ons op.

^{a)} Bij max. 10% M_{2KMax}
^{b)} Geldt voor standaard klemnaafdiameter
^{c)} Op basis van het midden van de as, resp. flens van de uitgaande as
^{d)} Gelieve het toerental te verlagen bij hogere omgevingstemperaturen

Motoras diameter [mm]

2-traps

tot 38 ⁴⁾ (K) ⁵⁾
klemnaaf-
diameter



Zie het technische informatieblad (massatraagheid) voor de beschikbare klemnaafdiameters. Afmetingen verkrijgbaar op aanvraag.

- Niet getolereerde afmetingen zijn nominale afmetingen
- ¹⁾ Motoraspassing controleren
- ²⁾ Min./max. toegelaten motoras lengte
Langere motorassen zijn mogelijk, gelieve contact op te nemen voor overleg.
- ³⁾ Afmetingen zijn motorafhankelijk
- ⁴⁾ Kleinere motorasdiameters kunnen via een bushing met een minimale wanddikte van 1 mm worden aangepast
- ⁵⁾ Standaard klemnaafdiameter

Haakse reductiekasten

TPC+

Aanzicht A

			2-traps								
Overbrengingsverhouding	<i>i</i>		4	5	7	8	10	14	20		
Max. koppel ^{a) b)}	T_{2a}	Nm	1512	1890	2560	1512	1890	2560	2240		
Max. versnellingskoppel ^{b)} (max. 1000 cycli per uur)	T_{2B}	Nm	1260	1575	1920	1260	1575	1920	1680		
Nominaal koppel (bij n_{1N})	T_{2N}	Nm	700	750	750	700	750	750	750		
Noodstopkoppel ^{a) b)} (1000 keer toegelaten tijdens de levensduur van de reductiekast)	T_{2Not}	Nm	1560	1950	2730	2740	3075	3075	3075		
Toegelaten gemiddelde ingaande snelheid (bij T_{2N} en 20 °C omgevingstemperatuur) ^{d)}	n_{1N}	min ⁻¹	900	900	1000	1200	1200	1300	1300		
Max. ingaande snelheid	n_{1Max}	min ⁻¹	4000	4000	4000	4000	4000	4000	4000		
Gem. nullastkoppel ^{b)} (bij $n_1 = 3000 \text{ min}^{-1}$ en 20 °C reductiekasttemperatuur)	T_{012}	Nm	37	32	28	20	17	15	13		
Max. speling	j_t	arcmin	standaard ≤ 4 / gereduceerd ≤ 2								
Torsiestijfheid ^{b)}	C_{t21}	Nm/arcmin	181	242	324	278	345	407	390		
Kipstijfheid	C_{2K}	Nm/arcmin	1452								
Max. axiale kracht ^{c)}	F_{2AMax}	N	10050								
Max. kipmoment	M_{2KMax}	Nm	3280								
Efficiëntie bij max. belasting	η	%	95								
Levensduur	L_h	h	> 20000								
Gewicht (incl. standaard adapterplaat)	m	kg	50,7								
Werkingsgeluid (bij referentie overbrenging en referentietoerental. Overbrengingsspecifieke waarden in cymex [®])	L_{PA}	dB(A)	≤ 70								
Max. toegelaten behuizingstemperatuur		°C	+90								
Omgevingstemperatuur		°C	0 tot +40								
Smering			Gesmeerd voor de volledige levensduur								
Draairichting			Draairichting ingaande en uitgaande as gelijk								
Beschermingsklasse			IP 65								
Metaalbalgkoppeling (aanbevolen producttype – ontwerp met cymex [®] controleren)			BCT - 01500AAX - 125,000								
Boordiameter van de koppeling aan toepassingszijde		mm	X = 050,000 - 080,000								
Massatraagheidsmoment (naargelang de aandrijving) Klemnaafdiameter [mm]	M	48	J_1	kgcm ²	121,2	112,6	94,7	52,1	50	47,9	46,7

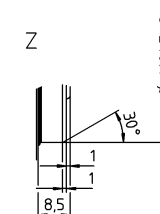
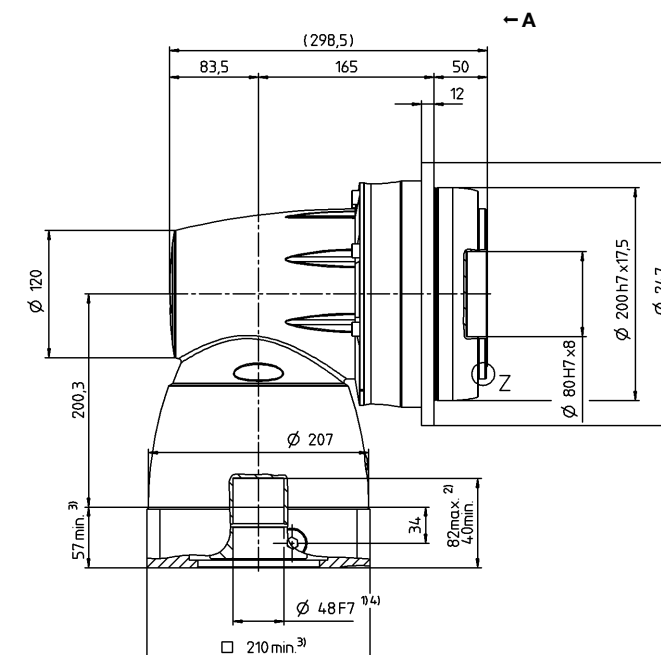
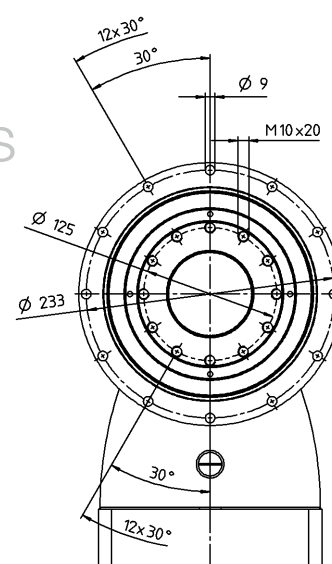
Voor een gedetailleerd ontwerp kunt u gebruik maken van onze ontwerptool cymex[®] – www.wittenstein-cymex.com
Neem voor een optimaal ontwerp bij S1-inzetomstandigheden (continu bedrijf) contact met ons op.

^{a)} Bij max. 10% M_{2KMax}
^{b)} Geldt voor standaard klemnaafdiameter
^{c)} Op basis van het midden van de as, resp. flens van de uitgaande as
^{d)} Gelieve het toerental te verlagen bij hogere omgevingstemperaturen

Motoras diameter [mm]

2-traps

tot 48 ⁴⁾ (M) ⁵⁾
klemnaaf-
diameter



Zie het technische informatieblad (massatraagheid) voor de beschikbare klemnaafdiameters. Afmetingen verkrijgbaar op aanvraag.

- Niet getolereerde afmetingen zijn nominale afmetingen
- ¹⁾ Motoraspassing controleren
- ²⁾ Min./max. toegelaten motoras lengte
Langere motorassen zijn mogelijk, gelieve contact op te nemen voor overleg.
- ³⁾ Afmetingen zijn motorafhankelijk
- ⁴⁾ Kleinere motorasdiameters kunnen via een bushing met een minimale wanddikte van 1 mm worden aangepast
- ⁵⁾ Standaard klemnaafdiameter