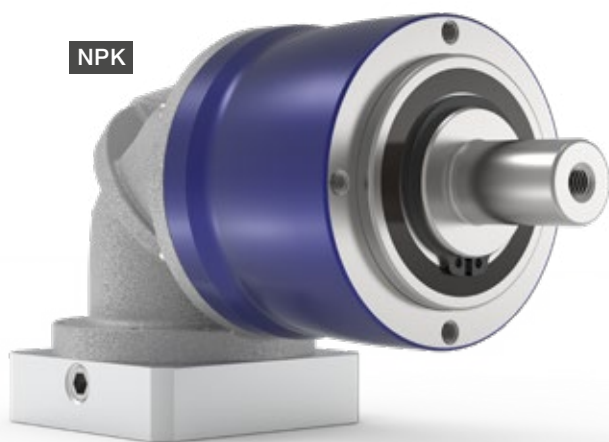


NPK / NPLK / NPSK / NPTK / NPRK

– Individual Talents



PRODUCT-HIGHLIGHTS



Hoge flexibiliteit

Verschillende outputvarianten bieden een constructieve vrijheid, passend voor individuele vereisten.



Hoge rendabiliteit

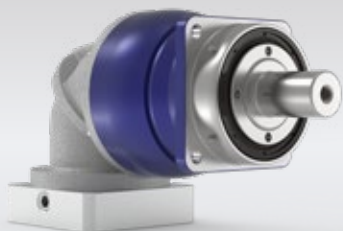
De reductiekasten van de alpha Value Line zijn erg gunstig geprijsd, niet te kloppen inzake bedrijfsefficiëntie en onderhoudsvrij over de volledige levensduur.



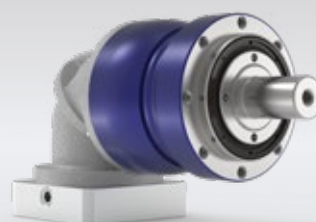
Snel ontwerp

Efficiënt en innovatief online ontwerpen binnen enkele seconden in cymex® select op basis van technische en economische geschiktheid.

100 % flexibiliteit, ook bij een krappe inbouwruimte. De haakse reductiekasten van de alpha Value Line combineren de veelzijdigheid van de NP-serie met een compacte en performante haakse overbrengingstrap. Dit maakt een maximale flexibiliteit mogelijk door de configuratie van wel vijf verschillende outputvarianten.



NPSK – haakse reductiekast met SP²-outputgeometrie

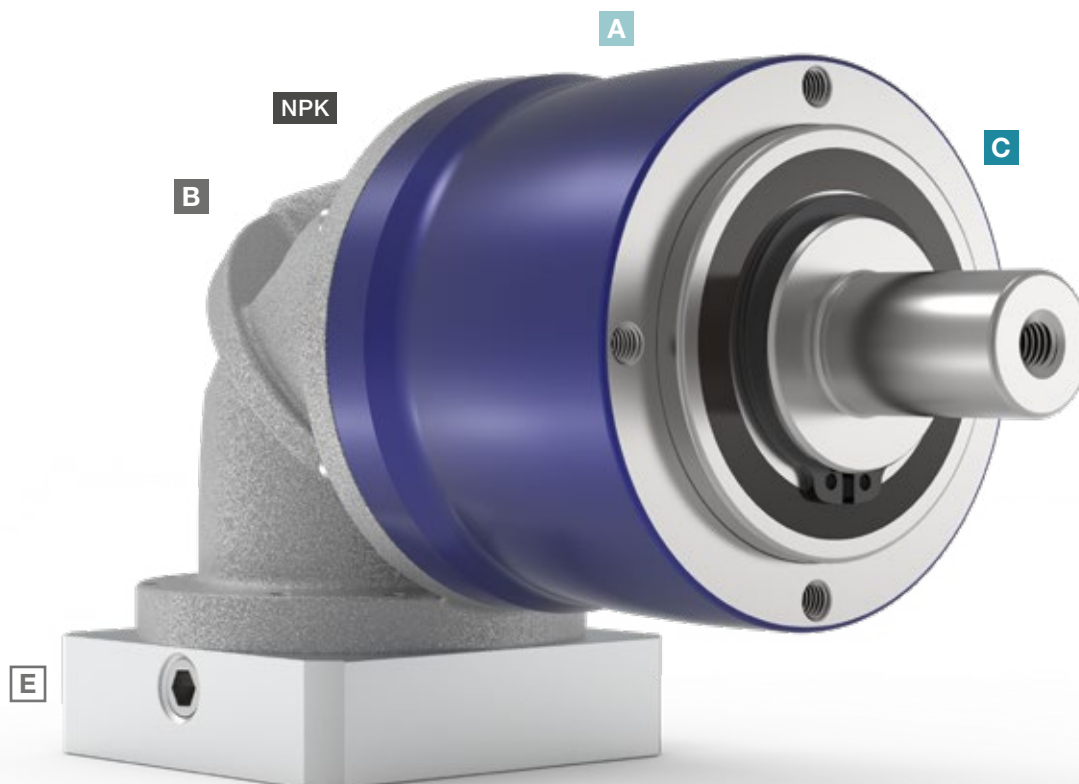


NPLK – haakse reductiekast met versterkte lagering en B14-outputgeometrie



Meer informatie over de alpha Value Line: scan simpelweg de QR-code met uw smartphone.

alpha.wittenstein.biz/alpha-value-line



A Design

- Het mooie design onderstreept de dynamiek van de reductiekast en zet nieuwe maatstaven op de markt

B Compactheid

- De erg compact gebouwde haakse overbrengingstrap maakt de inzet ook in erg krappe plekken mogelijk

C Verschillende output-uitvoeringen

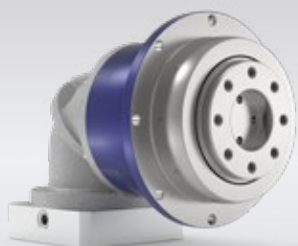
- Vijf outputvarianten voor de NPK-serie verkrijgbaar: o. a. met B5-flensbevestiging of uitgaande flens
- Hogere externe krachten bij NPLK, NPSK en NPRK mogelijk

D Grote overbrengingskeuze

- Veel verschillende overbrengingsverhoudingen ($i=3$ tot $i=100$)
- Verkrijgbaar in de gangbare binaire overbrengingsverhoudingen

E Flexibele motoraansluiting

- Koppeling van alle gangbare servomotoren door een flexibele en geschroefde adapterplaat
- Groot aantal motorasdiameters koppelbaar



NPTK – haakse reductiekast met TP⁺-outputgeometrie



NPRK – haakse reductiekast met sleufgaten voor een optimale tandwiel-tandheugelverbinding

NPK 005 MF 2- / 3-traps

			2-traps					3-traps										
Overbrengingsverhouding	i		4	5	7	8	10	16	20	25	28	35	40	50	64	70	100	
Max. koppel ^{a) b) e)}	T_{2a}	Nm	14	17	22	21	21	18	18	22	18	22	18	22	21	22	21	
Max. versnellingskoppel ^{e)} (max. 1000 cycli per uur)	T_{2B}	Nm	6,8	8,5	12	13	13	11	11	13	11	13	11	13	13	13	13	
Noodstopkoppel ^{a) b) e)} (1000 keer toegelaten tijdens de levensduur van de reductiekast)	T_{2Not}	Nm	17	21	26	26	26	26	26	26	26	26	26	26	26	26	26	
Toegelaten gemiddelde ingaande snelheid ^{d)} (bij T_{2a} en 20 °C omgevingstemperatuur)	n_{1N}	min ⁻¹	3800	3800	3800	3800	3800	3800	3800	3800	3800	3800	3800	3800	3800	3800	3800	
Max. ingaande snelheid	n_{1Max}	min ⁻¹	5000	5000	5000	5000	5000	5000	5000	5000	5000	5000	5000	5000	5000	5000	5000	
Gem. nullastkoppel ^{b)} (bij $n_1 = 3000 \text{ min}^{-1}$ en 20 °C reductiekasttemperatuur)	T_{012}	Nm	0,28	0,28	0,28	0,28	0,28	0,29	0,29	0,29	0,29	0,29	0,29	0,29	0,29	0,29	0,29	
Max. speling	j_t	arcmin	≤ 15					≤ 15										
Torsiestijfheid ^{b)}	C_{121}	Nm/arcmin	0,9	0,9	0,9	0,9	0,9	1,2	1,2	1,2	1,2	1,2	1,2	1,2	1,2	1,2	1,2	
Max. axiale kracht ^{c)}	F_{2AMax}	N	700					700										
Max. dwarskracht ^{c)}	F_{2QMax}	N	800					800										
Max. kipmoment	M_{2KMMax}	Nm	23					23										
Efficiëntie bij max. belasting	η	%	95					94										
Levensduur	L_h	h	> 20000					> 20000										
Gewicht (incl. standaard adapterplaat)	m	kg	1,1					1,3										
Werkingsgeluid (bij een referentie overbrenging en referentietoerental – overbrengingsspecifieke waarden in cymex [®])	L_{PA}	dB(A)	≤ 68					≤ 68										
Max. toegelaten behuizingstemperatuur		°C	+90					+90										
Omgevingstemperatuur		°C	0 tot +40					0 tot +40										
Smering			Gesmeerd voor de volledige levensduur															
Draairichting			Draairichting ingaande en uitgaande as gelijk															
Beschermingsklasse			IP 64															
Elastomeerkoppeling (aanbevolen producttype – ontwerp met cymex [®] controleren)			ELC-0005BA012,000-X															
Boordiameter van de koppeling aan toepassingszijde		mm	X = 004,000 - 012,700															
Massatraagheidsmoment (naargelang de aandrijving) Klemnaafdiameter [mm]	B	11	J_1	kgcm ²	0,1	0,1	0,1	0,1	0,1	0,11	0,11	0,11	0,11	0,11	0,11	0,11	0,11	0,11

Voor een gedetailleerd ontwerp kunt u gebruik maken van onze ontwerpsoftware cymex[®] – alpha.wittenstein.biz/cymex-5

Voor het ontwerp moet u rekening houden met het maximaal toelaatbare kipmoment door de motor M_{1KMot} – zie ontwerp

^{a)} Enkel geldig voor koppeloverbrenging

^{b)} Geldt voor standaard klemnaafdiameter

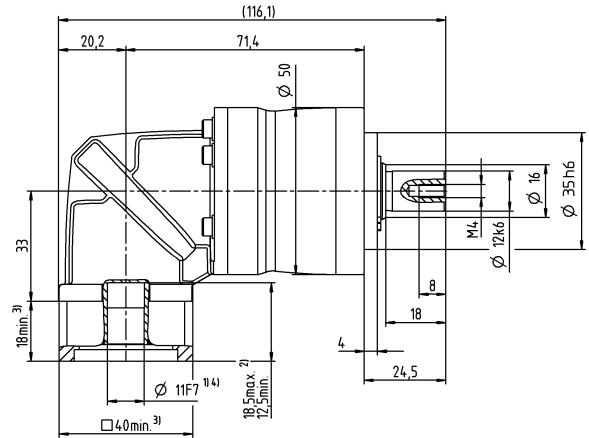
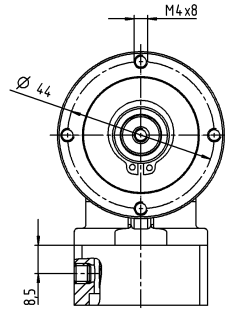
^{c)} Op basis van het midden van de as, resp. flens van de uitgaande as

^{d)} Gelieve het toerental te verlagen bij hogere omgevingstemperaturen

^{e)} Geldt voor: Gladde as

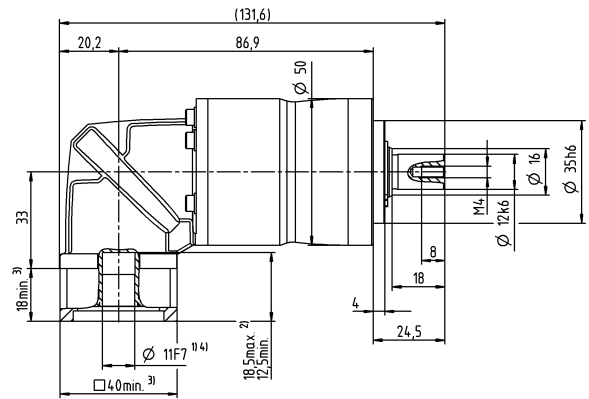
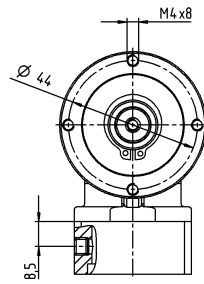
2-traps

tot 11⁴⁾ (B)⁵⁾
klemnaaf-
diameter



3-traps

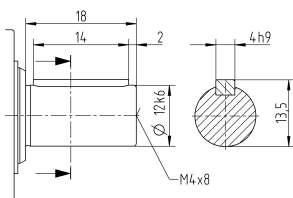
tot 11⁴⁾ (B)⁵⁾
klemnaaf-
diameter



Motoras diameter [mm]

Overige outputvarianten

As met spie



- Niet getolereerde afmetingen zijn nominale afmetingen
- ¹⁾ Motoraspassing controleren
- ²⁾ Min./max. toegelaten motoras lengte
Langere motorassen zijn mogelijk, gelieve contact op te nemen voor overleg
- ³⁾ Afmetingen zijn motorafhankelijk
- ⁴⁾ Kleinere motorasdiameters kunnen via een bushing met een minimale wanddikte van 1 mm worden aangepast
- ⁵⁾ Standaard klemnaafdiameter

NPK 015 MF 2-traps

			2-traps						
Overbrengingsverhouding	i		3	4	5	7	8	10	
Max. koppel ^{a) b) e)}	T_{2a}	Nm	33	44	55	64	56	56	
Max. versnellingskoppel ^{e)} (max. 1000 cycli per uur)	T_{2B}	Nm	16	21	27	37	35	35	
Noodstopkoppel ^{a) b) e)} (1000 keer toegelaten tijdens de levensduur van de reductiekast)	T_{2Not}	Nm	41	55	69	80	80	80	
Toegelaten gemiddelde ingaande snelheid ^{d)} (bij T_{2a} en 20 °C omgevingstemperatuur)	n_{1N}	min ⁻¹	3300	3300	3300	3300	3300	3300	
Max. ingaande snelheid	n_{1Max}	min ⁻¹	5000	5000	5000	5000	5000	5000	
Gem. nullastkoppel ^{b)} (bij $n_1 = 3000 \text{ min}^{-1}$ en 20 °C reductiekasttemperatuur)	T_{012}	Nm	0,54	0,54	0,54	0,54	0,54	0,54	
Max. speling	j_t	arcmin	≤ 15						
Torsiestijfheid ^{b)}	C_{121}	Nm/arcmin	2,4	2,4	2,4	2,4	2,4	2,4	
Max. axiale kracht ^{c)}	F_{2AMax}	N	1550						
Max. dwarskracht ^{c)}	F_{2QMax}	N	1700						
Max. kipmoment	M_{2KMax}	Nm	72						
Efficiëntie bij max. belasting	η	%	95						
Levensduur	L_h	h	> 20000						
Gewicht (incl. standaard adapterplaat)	m	kg	2,3						
Werkingsgeluid (bij een referentie overbrenging en referentietoerental – overbrengingsspecifieke waarden in cymex [®])	L_{PA}	dB(A)	≤ 70						
Max. toegelaten behuizingstemperatuur		°C	+90						
Omgevingstemperatuur		°C	0 tot +40						
Smering			Gesmeerd voor de volledige levensduur						
Draairichting			Draairichting ingaande en uitgaande as gelijk						
Beschermingsklasse			IP 64						
Elastomeerkoppeling (aanbevolen producttype – ontwerp met cymex [®] controleren)			ELC-0060BA016,000-X						
Boordiameter van de koppeling aan toepassingszijde		mm	X = 012,000 - 032,000						
Massatraagheidsmoment (naargelang de aandrijving) Klemnaafdiameter [mm]	C	14	J_1	kgcm ²	0,31	0,31	0,31	0,31	0,31

Voor een gedetailleerd ontwerp kunt u gebruik maken van onze ontwerpsoftware cymex[®] – alpha.wittenstein.biz/cymex-5

Voor het ontwerp moet u rekening houden met het maximaal toelaatbare kipmoment door de motor M_{1KMot} – zie ontwerp

^{a)} Enkel geldig voor koppeloverbrenging

^{b)} Geldt voor standaard klemnaafdiameter

^{c)} Op basis van het midden van de as, resp. flens van de uitgaande as

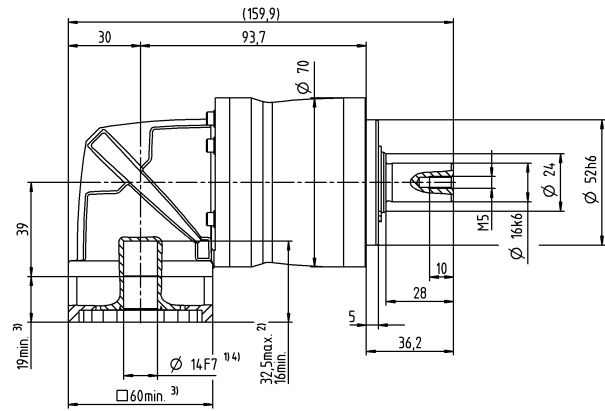
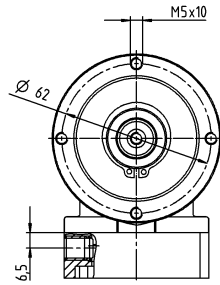
^{d)} Gelieve het toerental te verlagen bij hogere omgevingstemperaturen

^{e)} Geldt voor: Gladde as

Motoras diameter [mm]

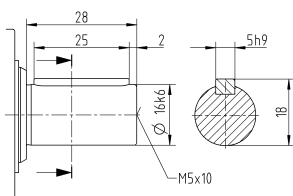
2-traps

tot 14⁴⁾ (C)⁵⁾
klemnaaf-
diameter



Overige outputvarianten

As met spie



Niet getolereerde afmetingen zijn nominale afmetingen

¹⁾ Motoraspassing controleren

²⁾ Min./max. toegelaten motoras lengte

Langere motorassen zijn mogelijk, gelieve contact op te nemen voor overleg

³⁾ Afmetingen zijn motorafhankelijk

⁴⁾ Kleinere motorasdiameters kunnen via een bushing met een minimale wanddikte van 1 mm worden aangepast

⁵⁾ Standaard klemnaafdiameter

NPK 015 MF 3-traps

			3-traps														
Overbrengingsverhouding	i		12	15	16	20	25	28	30	32	35	40	50	64	70	100	
Max. koppel ^{a) b) e)}	T_{2a}	Nm	42	51	56	56	64	56	51	56	64	56	64	56	64	56	
Max. versnellingskoppel ^{e)} (max. 1000 cycli per uur)	T_{2B}	Nm	20	25	27	34	40	35	31	35	40	35	40	35	40	35	
Noodstopkoppel ^{a) b) e)} (1000 keer toegelaten tijdens de levensduur van de reductiekast)	T_{2Not}	Nm	52	65	70	80	80	80	80	80	80	80	80	80	80	80	
Toegelaten gemiddelde ingaande snelheid ^{d)} (bij T_{2a} en 20 °C omgevingstemperatuur)	n_{1N}	min ⁻¹	3800	3800	3800	3800	3800	3800	3800	3800	3800	3800	3800	3800	3800	3800	
Max. ingaande snelheid	n_{1Max}	min ⁻¹	5000	5000	5000	5000	5000	5000	5000	5000	5000	5000	5000	5000	5000	5000	
Gem. nullastkoppel ^{b)} (bij $n_1 = 3000 \text{ min}^{-1}$ en 20 °C reductiekasttemperatuur)	T_{012}	Nm	0,31	0,31	0,31	0,31	0,31	0,31	0,31	0,31	0,31	0,31	0,31	0,31	0,31	0,31	
Max. speling	j_t	arcmin	≤ 12														
Torsiestijfheid ^{b)}	C_{t21}	Nm/arcmin	3	3	3	3	3	3	3	3	3	3	3	3	3	3	
Max. axiale kracht ^{c)}	F_{2AMax}	N	1550														
Max. dwarskracht ^{c)}	F_{2QMMax}	N	1700														
Max. kipmoment	M_{2KMMax}	Nm	72														
Efficiëntie bij max. belasting	η	%	94														
Levensduur	L_h	h	> 20000														
Gewicht (incl. standaard adapterplaat)	m	kg	2,3														
Werkingsgeluid (bij een referentie overbrenging en referentietoerental – overbrengings specifieke waarden in cymex [®])	L_{PA}	dB(A)	≤ 68														
Max. toegelaten behuizingstemperatuur		°C	+90														
Omgevingstemperatuur		°C	0 tot +40														
Smearing			Gesmeerd voor de volledige levensduur														
Draairichting			Draairichting ingaande en uitgaande as gelijk														
Beschermingsklasse			IP 64														
Elastomeerkoppeling (aanbevolen producttype – ontwerp met cymex [®] controleren)			ELC-0060BA016,000-X														
Boordiameter van de koppeling aan toepassingszijde		mm	X = 012,000 - 032,000														
Massatraagheidsmoment (naargelang de aandrijving) Klemnaafdiameter [mm]	B	11	J_1	kgcm ²	0,13	0,13	0,13	0,13	0,13	0,13	0,13	0,13	0,13	0,13	0,13	0,13	0,13

Voor een gedetailleerd ontwerp kunt u gebruik maken van onze ontwerpsoftware cymex[®] – alpha.wittenstein.biz/cymex-5

Voor het ontwerp moet u rekening houden met het maximaal toelaatbare kipmoment door de motor M_{1KMot} – zie ontwerp

^{a)} Enkel geldig voor koppeloverbrenging

^{b)} Geldt voor standaard klemnaafdiameter

^{c)} Op basis van het midden van de as, resp. flens van de uitgaande as

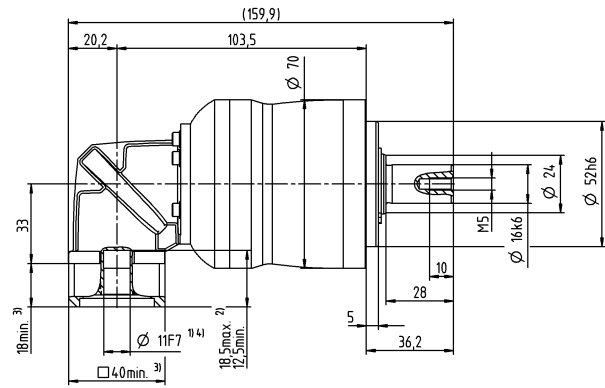
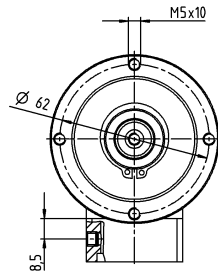
^{d)} Gelieve het toerental te verlagen bij hogere omgevingstemperaturen

^{e)} Geldt voor: Gladde as

Motoras diameter [mm]

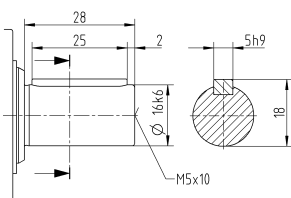
3-traps

tot 11⁴⁾ (B)⁵⁾
klemnaaf-
diameter



Overige outputvarianten

As met spie



- Niet getolereerde afmetingen zijn nominale afmetingen
- ¹⁾ Motoraspassing controleren
- ²⁾ Min./max. toegelaten motoras lengte
Langere motorassen zijn mogelijk, gelieve contact op te nemen voor overleg
- ³⁾ Afmetingen zijn motorafhankelijk
- ⁴⁾ Kleinere motorasdiameters kunnen via een bushing met een minimale wanddikte van 1 mm worden aangepast
- ⁵⁾ Standaard klemnaafdiameter

NPK 025 MF 2-traps

			2-traps						
Overbrengingsverhouding	i		3	4	5	7	8	10	
Max. koppel ^{a) b) e)}	T_{2a}	Nm	60	80	100	140	144	144	
Max. versnellingskoppel ^{e)} (max. 1000 cycli per uur)	T_{2B}	Nm	35	47	58	82	90	90	
Noodstopkoppel ^{a) b) e)} (1000 keer toegelaten tijdens de levensduur van de reductiekast)	T_{2Not}	Nm	90	120	150	190	190	190	
Toegelaten gemiddelde ingaande snelheid ^{d)} (bij T_{2a} en 20 °C omgevingstemperatuur)	n_{1N}	min ⁻¹	3000	3000	3000	3000	3000	3000	
Max. ingaande snelheid	n_{1Max}	min ⁻¹	5000	5000	5000	5000	5000	5000	
Gem. nullastkoppel ^{b)} (bij $n_1 = 3000 \text{ min}^{-1}$ en 20 °C reductiekasttemperatuur)	T_{012}	Nm	0,98	0,98	0,98	0,98	0,98	0,98	
Max. speling	j_t	arcmin	≤ 15						
Torsiestijfheid ^{b)}	C_{t21}	Nm/arcmin	6,2	6,2	6,2	6,2	6,2	6,2	
Max. axiale kracht ^{c)}	F_{2AMax}	N	1900						
Max. dwarskracht ^{c)}	F_{2QMax}	N	2800						
Max. kipmoment	M_{2KMx}	Nm	137						
Efficiëntie bij max. belasting	η	%	95						
Levensduur	L_h	h	> 20000						
Gewicht (incl. standaard adapterplaat)	m	kg	4,9						
Werkingsgeluid (bij een referentie overbrenging en referentietoerental – overbrengingsspecifieke waarden in cymex [®])	L_{PA}	dB(A)	≤ 73						
Max. toegelaten behuizingstemperatuur		°C	+90						
Omgevingstemperatuur		°C	0 tot +40						
Smering			Gesmeerd voor de volledige levensduur						
Draairichting			Draairichting ingaande en uitgaande as gelijk						
Beschermingsklasse			IP 64						
Elastomeerkoppeling (aanbevolen producttype – ontwerp met cymex [®] controleren)			ELC-0060BA022,000-X						
Boordiameter van de koppeling aan toepassingszijde		mm	X = 012,000 - 032,000						
Massatraagheidsmoment (naargelang de aandrijving) Klemnaafdiameter [mm]	E	19	J_1	kgcm ²	1,2	1,2	1,2	1,2	1,2

Voor een gedetailleerd ontwerp kunt u gebruik maken van onze ontwerpsoftware cymex[®] – alpha.wittenstein.biz/cymex-5

Voor het ontwerp moet u rekening houden met het maximaal toelaatbare kipmoment door de motor M_{1KMot} – zie ontwerp

^{a)} Enkel geldig voor koppeloverbrenging

^{b)} Geldt voor standaard klemnaafdiameter

^{c)} Op basis van het midden van de as, resp. flens van de uitgaande as

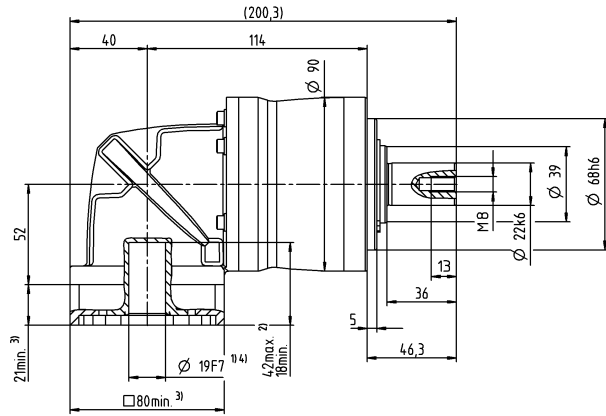
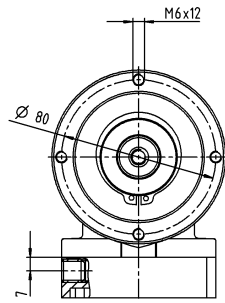
^{d)} Gelieve het toerental te verlagen bij hogere omgevingstemperaturen

^{e)} Geldt voor: Gladde as

Motoras diameter [mm]

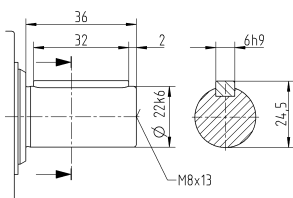
2-traps

tot 19⁴⁾ (E)⁵⁾
klemnaaf-
diameter



Overige outputvarianten

As met spie



- Niet getolereerde afmetingen zijn nominale afmetingen
- ¹⁾ Motoraspassing controleren
- ²⁾ Min./max. toegelaten motoras lengte
Langere motorassen zijn mogelijk, gelieve contact op te nemen voor overleg
- ³⁾ Afmetingen zijn motorafhankelijk
- ⁴⁾ Kleinere motorasdiameters kunnen via een bushing met een minimale wanddikte van 1 mm worden aangepast
- ⁵⁾ Standaard klemnaafdiameter

NPK 025 MF 3-traps

				3-traps														
Overbrengingsverhouding	i			9	12	15	16	20	25	28	30	32	35	40	50	64	70	100
Max. koppel ^{a) b) e)}	T_{2a}	Nm		99	128	128	152	152	160	152	128	152	160	152	160	144	160	144
Max. versnellingskoppel ^{e)} (max. 1000 cycli per uur)	T_{2B}	Nm		48	65	80	86	95	100	95	80	95	100	95	100	90	100	90
Noodstopkoppel ^{a) b) e)} (1000 keer toegelaten tijdens de levensduur van de reductiekast)	T_{2Not}	Nm		124	166	190	190	190	190	190	190	190	190	190	190	190	190	190
Toegelaten gemiddelde ingaande snelheid ^{d)} (bij T_{2a} en 20 °C omgevingstemperatuur)	n_{1N}	min ⁻¹		3300	3300	3300	3300	3300	3300	3300	3300	3300	3300	3300	3300	3300	3300	3300
Max. ingaande snelheid	n_{1Max}	min ⁻¹		5000	5000	5000	5000	5000	5000	5000	5000	5000	5000	5000	5000	5000	5000	5000
Gem. nullastkoppel ^{b)} (bij $n_1 = 3000 \text{ min}^{-1}$ en 20 °C reductiekasttemperatuur)	T_{012}	Nm		0,52	0,52	0,52	0,52	0,52	0,52	0,52	0,52	0,52	0,52	0,52	0,52	0,52	0,52	0,52
Max. speling	j_t	arcmin		≤ 13														
Torsiestijfheid ^{b)}	C_{121}	Nm/arcmin		8,4	8,4	8,4	8,4	8,4	8,4	8,4	8,4	8,4	8,4	8,4	8,4	8,4	8,4	8,4
Max. axiale kracht ^{c)}	F_{2AMax}	N		1900														
Max. dwarskracht ^{c)}	F_{2QMax}	N		2800														
Max. kippmoment	M_{2KMMax}	Nm		137														
Efficiëntie bij max. belasting	η	%		94														
Levensduur	L_h	h		> 20000														
Gewicht (incl. standaard adapterplaat)	m	kg		4,5														
Werkingsgeluid (bij een referentie overbrenging en referentietoerental - overbrengings specifieke waarden in cymex [®])	L_{PA}	dB(A)		≤ 70														
Max. toegelaten behuizingstemperatuur		°C		+90														
Omgevingstemperatuur		°C		0 tot +40														
Smering				Gesmeerd voor de volledige levensduur														
Draairichting				Draairichting ingaande en uitgaande as gelijk														
Beschermingsklasse				IP 64														
Elastomeerkoppeling (aanbevolen producttype - ontwerp met cymex [®] controleren)				ELC-0060BA022,000-X														
Boordiameter van de koppeling aan toepassingszijde		mm		X = 012,000 - 032,000														
Massatraagheidsmoment (naargelang de aandrijving) Klemnaafdiameter [mm]	C	14	J_1	kgcm ²	0,45	0,45	0,45	0,45	0,45	0,45	0,45	0,45	0,45	0,45	0,45	0,45	0,45	0,45

Voor een gedetailleerd ontwerp kunt u gebruik maken van onze ontwerpsoftware cymex[®] - alpha.wittenstein.biz/cymex-5

Voor het ontwerp moet u rekening houden met het maximaal toelaatbare kippmoment door de motor M_{1KMot} - zie ontwerp

^{a)} Enkel geldig voor koppeloverbrenging

^{b)} Geldt voor standaard klemnaafdiameter

^{c)} Op basis van het midden van de as, resp. flens van de uitgaande as

^{d)} Gelieve het toerental te verlagen bij hogere omgevingstemperaturen

^{e)} Geldt voor: Gladde as

NPK 035 MF 2-traps

			2-traps						
Overbrengingsverhouding	i		3	4	5	7	8	10	
Max. koppel ^{a) b) e)}	T_{2a}	Nm	150	200	250	350	352	352	
Max. versnellingskoppel ^{e)} (max. 1000 cycli per uur)	T_{2B}	Nm	93	124	155	217	220	220	
Noodstopkoppel ^{a) b) e)} (1000 keer toegelaten tijdens de levensduur van de reductiekast)	T_{2Not}	Nm	238	318	397	500	500	500	
Toegelaten gemiddelde ingaande snelheid ^{d)} (bij T_{2a} en 20 °C omgevingstemperatuur)	n_{1N}	min ⁻¹	2000	2000	2000	2000	2000	2000	
Max. ingaande snelheid	n_{1Max}	min ⁻¹	4500	4500	4500	4500	4500	4500	
Gem. nullastkoppel ^{b)} (bij $n_1 = 3000 \text{ min}^{-1}$ en 20 °C reductiekasttemperatuur)	T_{012}	Nm	3,5	3,5	3,5	3,5	3,5	3,5	
Max. speling	j_t	arcmin	≤ 13						
Torsiestijfheid ^{b)}	C_{t21}	Nm/arcmin	16	16	16	16	16	16	
Max. axiale kracht ^{c)}	F_{2AMax}	N	4000						
Max. dwarskracht ^{c)}	F_{2QMax}	N	5000						
Max. kipmoment	M_{2KMMax}	Nm	345						
Efficiëntie bij max. belasting	η	%	95						
Levensduur	L_h	h	> 20000						
Gewicht (incl. standaard adapterplaat)	m	kg	11						
Werkingsgeluid (bij een referentie overbrenging en referentietoerental – overbrengingsspecifieke waarden in cymex [®])	L_{PA}	dB(A)	≤ 74						
Max. toegelaten behuizingstemperatuur		°C	+90						
Omgevingstemperatuur		°C	0 tot +40						
Smering			Gesmeerd voor de volledige levensduur						
Draairichting			Draairichting ingaande en uitgaande as gelijk						
Beschermingsklasse			IP 64						
Elastomeerkoppeling (aanbevolen producttype – ontwerp met cymex [®] controleren)			ELC-0150BA032,000-X						
Boordiameter van de koppeling aan toepassingszijde		mm	X = 019,000 - 036,000						
Massatraagheidsmoment (naargelang de aandrijving) Klemnaafdiameter [mm]	H	28	J_1	kgcm ²	5,3	5,3	5,3	5,3	5,3

Voor een gedetailleerd ontwerp kunt u gebruik maken van onze ontwerpsoftware cymex[®] – alpha.wittenstein.biz/cymex-5

Voor het ontwerp moet u rekening houden met het maximaal toelaatbare kipmoment door de motor M_{1KMot} – zie ontwerp

^{a)} Enkel geldig voor koppeloverbrenging

^{b)} Geldt voor standaard klemnaafdiameter

^{c)} Op basis van het midden van de as, resp. flens van de uitgaande as

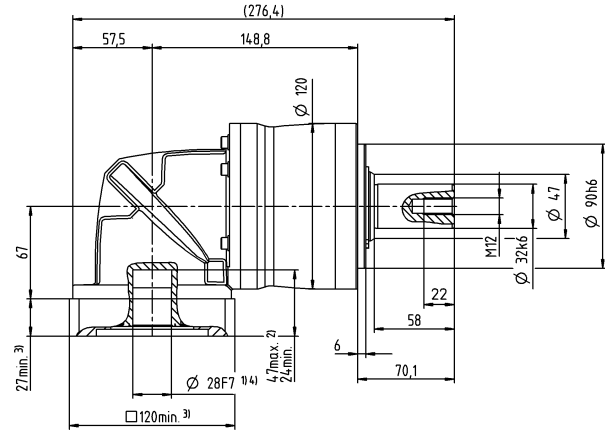
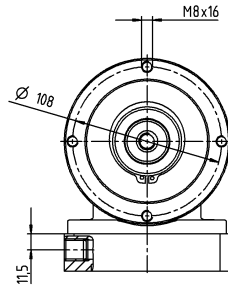
^{d)} Gelieve het toerental te verlagen bij hogere omgevingstemperaturen

^{e)} Geldt voor: Gladde as

Motoras diameter [mm]

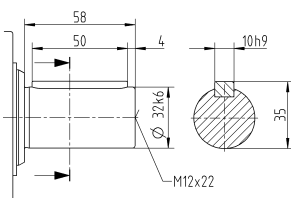
2-traps

tot 28⁴⁾ (H)⁵⁾
klemnaaf-
diameter



Overige outputvarianten

As met spie



- Niet getolereerde afmetingen zijn nominale afmetingen
- ¹⁾ Motoraspassing controleren
- ²⁾ Min./max. toegelaten motoras lengte
Langere motorassen zijn mogelijk, gelieve contact op te nemen voor overleg
- ³⁾ Afmetingen zijn motorafhankelijk
- ⁴⁾ Kleinere motorasdiameters kunnen via een bushing met een minimale wanddikte van 1 mm worden aangepast
- ⁵⁾ Standaard klemnaafdiameter

NPK 035 MF 3-traps

			3-traps														
Overbrengingsverhouding	i		9	12	15	16	20	25	28	30	32	35	40	50	64	70	100
Max. koppel ^{a) b) e)}	T_{2a}	Nm	180	240	300	320	400	400	408	320	408	400	408	400	352	400	352
Max. versnellingskoppel ^{e)} (max. 1000 cycli per uur)	T_{2B}	Nm	105	141	176	188	235	250	255	200	255	250	255	250	220	250	220
Noodstopkoppel ^{a) b) e)} (1000 keer toegelaten tijdens de levensduur van de reductiekast)	T_{2Not}	Nm	270	361	451	481	500	500	500	500	500	500	500	500	500	500	500
Toegelaten gemiddelde ingaande snelheid ^{d)} (bij T_{2a} en 20 °C omgevingstemperatuur)	n_{1N}	min ⁻¹	3000	3000	3000	3000	3000	3000	3000	3000	3000	3000	3000	3000	3000	3000	3000
Max. ingaande snelheid	n_{1Max}	min ⁻¹	5000	5000	5000	5000	5000	5000	5000	5000	5000	5000	5000	5000	5000	5000	5000
Gem. nullastkoppel ^{b)} (bij $n_1 = 3000 \text{ min}^{-1}$ en 20 °C reductiekasttemperatuur)	T_{012}	Nm	1	1	1	1	1	1	1	1	1	1	1	1	1	1	1
Max. speling	j_t	arcmin	≤ 13														
Torsiestijfheid ^{b)}	C_{t21}	Nm/arcmin	19	19	19	19	19	19	19	19	19	19	19	19	19	19	19
Max. axiale kracht ^{c)}	F_{2AMax}	N	4000														
Max. dwarskracht ^{c)}	F_{2QMMax}	N	5000														
Max. kipmoment	M_{2KMMax}	Nm	345														
Efficiëntie bij max. belasting	η	%	94														
Levensduur	L_h	h	> 20000														
Gewicht (incl. standaard adapterplaat)	m	kg	11														
Werkingsgeluid (bij een referentie overbrenging en referentietoerental - overbrengings specifieke waarden in cymex [®])	L_{PA}	dB(A)	≤ 73														
Max. toegelaten behuizingstemperatuur		°C	+90														
Omgevingstemperatuur		°C	0 tot +40														
Smearing			Gesmeerd voor de volledige levensduur														
Draairichting			Draairichting ingaande en uitgaande as gelijk														
Beschermingsklasse			IP 64														
Elastomeerkoppeling (aanbevolen producttype - ontwerp met cymex [®] controleren)			ELC-0150BA032,000-X														
Boordiameter van de koppeling aan toepassingszijde		mm	X = 019,000 - 036,000														
Massatraagheidsmoment (naargelang de aandrijving) Klemnaafdiameter [mm]	E	19	J_1	kgcm ²	1,7	1,7	1,7	1,7	1,7	1,7	1,7	1,7	1,7	1,7	1,7	1,7	1,7

Voor een gedetailleerd ontwerp kunt u gebruik maken van onze ontwerpsoftware cymex[®] - alpha.wittenstein.biz/cymex-5

Voor het ontwerp moet u rekening houden met het maximaal toelaatbare kipmoment door de motor M_{1KMot} - zie ontwerp

^{a)} Enkel geldig voor koppeloverbrenging

^{b)} Geldt voor standaard klemnaafdiameter

^{c)} Op basis van het midden van de as, resp. flens van de uitgaande as

^{d)} Gelieve het toerental te verlagen bij hogere omgevingstemperaturen

^{e)} Geldt voor: Gladde as

NPK 045 MF 3-traps

			3-traps					
Overbrengingsverhouding	i		25	32	50	64	100	
Max. koppel ^{a) b) e)}	T_{2a}	Nm	700	640	700	640	640	
Max. versnellingskoppel ^{e)} (max. 1000 cycli per uur)	T_{2B}	Nm	500	400	500	400	400	
Noodstopkoppel ^{a) b) e)} (1000 keer toegelaten tijdens de levensduur van de reductiekast)	T_{2Not}	Nm	1000	1000	1000	1000	1000	
Toegelaten gemiddelde ingaande snelheid ^{d)} (bij T_{2a} en 20 °C omgevingstemperatuur)	n_{1N}	min ⁻¹	2000	2000	2000	2000	2000	
Max. ingaande snelheid	n_{1Max}	min ⁻¹	4500	4500	4500	4500	4500	
Gem. nullastkoppel ^{b)} (bij $n_1 = 3000 \text{ min}^{-1}$ en 20 °C reductiekasttemperatuur)	T_{012}	Nm	3,6	3,6	3,6	3,6	3,6	
Max. speling	j_t	arcmin	≤ 11					
Torsiestijfheid ^{b)}	C_{121}	Nm/arcmin	54	54	54	54	54	
Max. axiale kracht ^{c)}	F_{2AMax}	N	6000					
Max. dwarskracht ^{c)}	F_{2QMMax}	N	8000					
Max. kiplmoment	M_{2KMMax}	Nm	704					
Efficiëntie bij max. belasting	η	%	94					
Levensduur	L_h	h	> 20000					
Gewicht (incl. standaard adapterplaat)	m	kg	21					
Werkingsgeluid (bij een referentie overbrenging en referentietoerental – overbrengings specifieke waarden in cymex [®])	L_{PA}	dB(A)	≤ 74					
Max. toegelaten behuizingstemperatuur		°C	+90					
Omgevingstemperatuur		°C	0 tot +40					
Smering			Gesmeerd voor de volledige levensduur					
Draairichting			Draairichting ingaande en uitgaande as gelijk					
Beschermingsklasse			IP 64					
Elastomeerkoppeling (aanbevolen producttype – ontwerp met cymex [®] controleren)			ELC-0300BA040,000-X					
Boordiameter van de koppeling aan toepassingszijde		mm	X = 020,000 - 045,000					
Massatraagheidsmoment (naargelang de aandrijving) Klemaaf diameter [mm]	H	28	J_1	kgcm ²	6,8	6,8	6,8	6,8

Voor een gedetailleerd ontwerp kunt u gebruik maken van onze ontwerpsoftware cymex[®] – alpha.wittenstein.biz/cymex-5

Voor het ontwerp moet u rekening houden met het maximaal toelaatbare kiplmoment door de motor M_{1KMot} – zie ontwerp

^{a)} Enkel geldig voor koppeloverbrenging

^{b)} Geldt voor standaard klemaaf diameter

^{c)} Op basis van het midden van de as, resp. flens van de uitgaande as

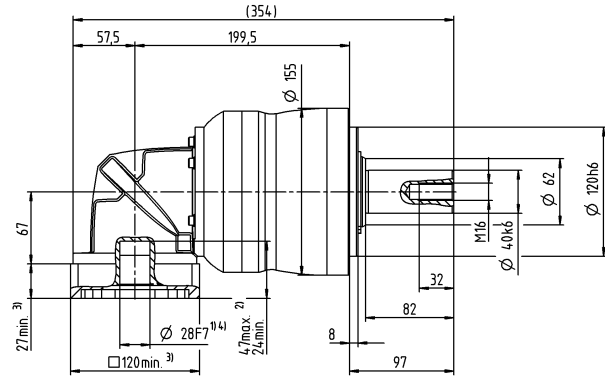
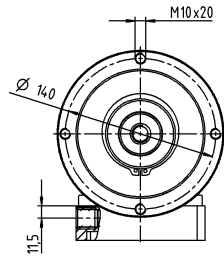
^{d)} Gelieve het toerental te verlagen bij hogere omgevingstemperaturen

^{e)} Geldt voor: Gladde as

Motorasdiаметer [mm]

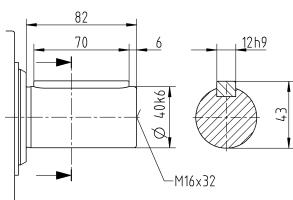
3-traps

tot 28⁴⁾ (H)⁵⁾
klemnaaf-
diаметer



Overige outputvarianten

As met spie



- Niet getolereerde afmetingen zijn nominale afmetingen
- ¹⁾ Motoraspassing controleren
- ²⁾ Min./max. toegelaten motoraslengthe
Langere motorassen zijn mogelijk, gelieve contact op te nemen voor overleg
- ³⁾ Afmetingen zijn motorafhankelijk
- ⁴⁾ Kleinere motorasdiаметers kunnen via een bushing met een minimale wanddikte van 1 mm worden aangepast
- ⁵⁾ Standaard klemnaafdiаметer

NPLK 015 MF 2-traps

				2-traps					
Overbrengingsverhouding	i		3	4	5	7	8	10	
Max. koppel ^{a) b) e)}	T_{2a}	Nm	33	44	55	64	56	56	
Max. versnellingskoppel ^{e)} (max. 1000 cycli per uur)	T_{2B}	Nm	16	21	27	37	35	35	
Noodstopkoppel ^{a) b) e)} (1000 keer toegelaten tijdens de levensduur van de reductiekast)	T_{2Not}	Nm	41	55	69	80	80	80	
Toegelaten gemiddelde ingaande snelheid ^{d)} (bij T_{2a} en 20 °C omgevingstemperatuur)	n_{1N}	min ⁻¹	2900	3100	3300	3300	3300	3300	
Max. ingaande snelheid	n_{1Max}	min ⁻¹	5000	5000	5000	5000	5000	5000	
Gem. nullastkoppel ^{b)} (bij $n_1 = 3000 \text{ min}^{-1}$ en 20 °C reductiekasttemperatuur)	T_{012}	Nm	1,2	1,2	1,2	1,2	1,2	1,2	
Max. speling	j_t	arcmin	≤ 15						
Torsiestijfheid ^{b)}	C_{t21}	Nm/arcmin	2,4	2,4	2,4	2,4	2,4	2,4	
Max. axiale kracht ^{c)}	F_{2AMax}	N	2400						
Max. dwarskracht ^{c)}	F_{2QMax}	N	2800						
Max. kipmoment	M_{2KMax}	Nm	152						
Efficiëntie bij max. belasting	η	%	95						
Levensduur	L_h	h	> 20000						
Gewicht (incl. standaard adapterplaat)	m	kg	2,3						
Werkingsgeluid (bij een referentie overbrenging en referentietoerental – overbrengingsspecifieke waarden in cymex [®])	L_{PA}	dB(A)	≤ 70						
Max. toegelaten behuizingstemperatuur		°C	+90						
Omgevingstemperatuur		°C	0 tot +40						
Smering			Gesmeerd voor de volledige levensduur						
Draairichting			Draairichting ingaande en uitgaande as gelijk						
Beschermingsklasse			IP 64						
Elastomeerkoppeling (aanbevolen producttype – ontwerp met cymex [®] controleren)			ELC-0060BA016,000-X						
Boordiameter van de koppeling aan toepassingszijde		mm	X = 012,000 - 032,000						
Massatraagheidsmoment (naargelang de aandrijving) Klemnaafdiameter [mm]	C	14	J_1	kgcm ²	0,32	0,32	0,32	0,32	0,32

Voor een gedetailleerd ontwerp kunt u gebruik maken van onze ontwerpsoftware cymex[®] – alpha.wittenstein.biz/cymex-5

Voor het ontwerp moet u rekening houden met het maximaal toelaatbare kipmoment door de motor M_{1KMot} – zie ontwerp

^{a)} Enkel geldig voor koppeloverbrenging

^{b)} Geldt voor standaard klemnaafdiameter

^{c)} Op basis van het midden van de as, resp. flens van de uitgaande as

^{d)} Gelieve het toerental te verlagen bij hogere omgevingstemperaturen

^{e)} Geldt voor: Gladde as

NPLK 015 MF 3-traps

			3-traps														
Overbrengingsverhouding	i		12	15	16	20	25	28	30	32	35	40	50	64	70	100	
Max. koppel ^{a) b) e)}	T_{2a}	Nm	42	51	56	56	64	56	51	56	64	56	64	56	64	56	
Max. versnellingskoppel ^{e)} (max. 1000 cycli per uur)	T_{2B}	Nm	20	25	27	34	40	35	31	35	40	35	40	35	40	35	
Noodstopkoppel ^{a) b) e)} (1000 keer toegelaten tijdens de levensduur van de reductiekast)	T_{2Not}	Nm	52	65	70	80	80	80	80	80	80	80	80	80	80	80	
Toegelaten gemiddelde ingaande snelheid ^{d)} (bij T_{2a} en 20 °C omgevingstemperatuur)	n_{1N}	min ⁻¹	3800	3800	3800	3800	3800	3800	3800	3800	3800	3800	3800	3800	3800	3800	
Max. ingaande snelheid	n_{1Max}	min ⁻¹	5000	5000	5000	5000	5000	5000	5000	5000	5000	5000	5000	5000	5000	5000	
Gem. nullastkoppel ^{b)} (bij $n_1 = 3000 \text{ min}^{-1}$ en 20 °C reductiekasttemperatuur)	T_{012}	Nm	0,52	0,52	0,52	0,52	0,52	0,52	0,52	0,52	0,52	0,52	0,52	0,52	0,52	0,52	
Max. speling	j_t	arcmin	≤ 12														
Torsiestijfheid ^{b)}	C_{t21}	Nm/arcmin	3	3	3	3	3	3	3	3	3	3	3	3	3	3	
Max. axiale kracht ^{c)}	F_{2AMax}	N	2400														
Max. dwarskracht ^{c)}	F_{2QMMax}	N	2800														
Max. kipmoment	M_{2KMMax}	Nm	152														
Efficiëntie bij max. belasting	η	%	94														
Levensduur	L_h	h	> 20000														
Gewicht (incl. standaard adapterplaat)	m	kg	2,4														
Werkingsgeluid (bij een referentie overbrenging en referentietoerental – overbrengingsspecifieke waarden in cymex [®])	L_{PA}	dB(A)	≤ 68														
Max. toegelaten behuizingstemperatuur		°C	+90														
Omgevingstemperatuur		°C	0 tot +40														
Smearing			Gesmeerd voor de volledige levensduur														
Draairichting			Draairichting ingaande en uitgaande as gelijk														
Beschermingsklasse			IP 64														
Elastomeerkoppeling (aanbevolen producttype – ontwerp met cymex [®] controleren)			ELC-0060BA016,000-X														
Boordiameter van de koppeling aan toepassingszijde		mm	X = 012,000 - 032,000														
Massatraagheidsmoment (naargelang de aandrijving) Klemnaafdiameter [mm]	B	11	J_1	kgcm ²	0,14	0,14	0,14	0,14	0,14	0,14	0,14	0,14	0,14	0,14	0,14	0,14	0,14

Voor een gedetailleerd ontwerp kunt u gebruik maken van onze ontwerpsoftware cymex[®] – alpha.wittenstein.biz/cymex-5

Voor het ontwerp moet u rekening houden met het maximaal toelaatbare kipmoment door de motor M_{1KMot} – zie ontwerp

^{a)} Enkel geldig voor koppeloverbrenging

^{b)} Geldt voor standaard klemnaafdiameter

^{c)} Op basis van het midden van de as, resp. flens van de uitgaande as

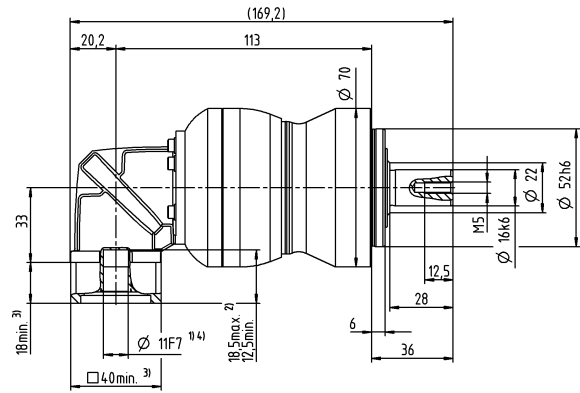
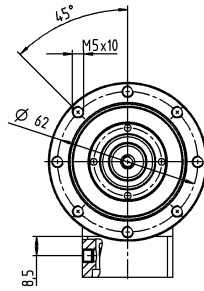
^{d)} Gelieve het toerental te verlagen bij hogere omgevingstemperaturen

^{e)} Geldt voor: Gladde as

Motoras diameter [mm]

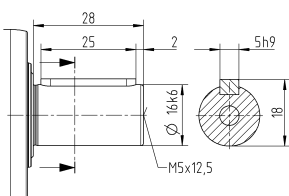
3-traps

tot 11⁴⁾ (B)⁵⁾
klemnaaf-
diameter

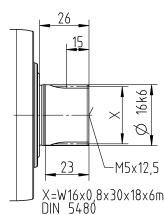


Overige outputvarianten

As met spie



Evolvente as (DIN 5480)



Niet getolereerde afmetingen zijn nominale afmetingen

- ¹⁾ Motoraspassing controleren
- ²⁾ Min./max. toegelaten motoras lengte
Langere motorassen zijn mogelijk, gelieve contact op te nemen voor overleg
- ³⁾ Afmetingen zijn motorafhankelijk
- ⁴⁾ Kleinere motorasdiameters kunnen via een bushing met een minimale wanddikte van 1 mm worden aangepast
- ⁵⁾ Standaard klemnaafdiameter

NPLK 025 MF 2-traps

			2-traps						
Overbrengingsverhouding	i		3	4	5	7	8	10	
Max. koppel ^{a) b) e)}	T_{2a}	Nm	60	80	100	140	144	144	
Max. versnellingskoppel ^{e)} (max. 1000 cycli per uur)	T_{2B}	Nm	35	47	58	82	90	90	
Noodstopkoppel ^{a) b) e)} (1000 keer toegelaten tijdens de levensduur van de reductiekast)	T_{2Not}	Nm	90	120	150	190	190	190	
Toegelaten gemiddelde ingaande snelheid ^{d)} (bij T_{2a} en 20 °C omgevingstemperatuur)	n_{1N}	min ⁻¹	2700	2900	3000	3000	3000	3000	
Max. ingaande snelheid	n_{1Max}	min ⁻¹	5000	5000	5000	5000	5000	5000	
Gem. nullastkoppel ^{b)} (bij $n_1 = 3000 \text{ min}^{-1}$ en 20 °C reductiekasttemperatuur)	T_{012}	Nm	2,4	2,4	2,4	2,4	2,4	2,4	
Max. speling	j_t	arcmin	≤ 15						
Torsiestijfheid ^{b)}	C_{t21}	Nm/arcmin	6,2	6,2	6,2	6,2	6,2	6,2	
Max. axiale kracht ^{c)}	F_{2AMax}	N	3350						
Max. dwarskracht ^{c)}	F_{2QMax}	N	4200						
Max. kipmoment	M_{2KMax}	Nm	236						
Efficiëntie bij max. belasting	η	%	95						
Levensduur	L_h	h	> 20000						
Gewicht (incl. standaard adapterplaat)	m	kg	5						
Werkingsgeluid (bij een referentie overbrenging en referentietoerental – overbrengingsspecifieke waarden in cymex [®])	L_{PA}	dB(A)	≤ 73						
Max. toegelaten behuizingstemperatuur		°C	+90						
Omgevingstemperatuur		°C	0 tot +40						
Smering			Gesmeerd voor de volledige levensduur						
Draairichting			Draairichting ingaande en uitgaande as gelijk						
Beschermingsklasse			IP 64						
Elastomeerkoppeling (aanbevolen producttype – ontwerp met cymex [®] controleren)			ELC-0060BA022,000-X						
Boordiameter van de koppeling aan toepassingszijde		mm	X = 012,000 - 032,000						
Massatraagheidsmoment (naargelang de aandrijving) Klemnaafdiameter [mm]	E	19	J_1	kgcm ²	1,2	1,2	1,2	1,2	1,2

Voor een gedetailleerd ontwerp kunt u gebruik maken van onze ontwerpsoftware cymex[®] – alpha.wittenstein.biz/cymex-5

Voor het ontwerp moet u rekening houden met het maximaal toelaatbare kipmoment door de motor M_{1KMot} – zie ontwerp

^{a)} Enkel geldig voor koppeloverbrenging

^{b)} Geldt voor standaard klemnaafdiameter

^{c)} Op basis van het midden van de as, resp. flens van de uitgaande as

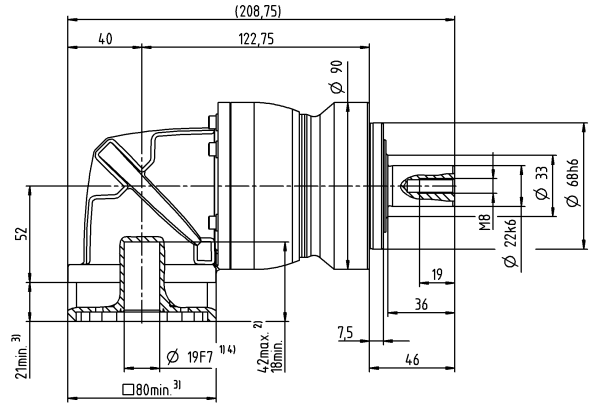
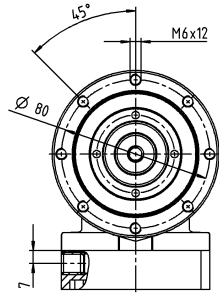
^{d)} Gelieve het toerental te verlagen bij hogere omgevingstemperaturen

^{e)} Geldt voor: Gladde as

Motoras diameter [mm]

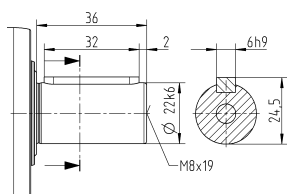
2-traps

tot 19⁴⁾ (E)⁵⁾
klemnaaf-
diameter

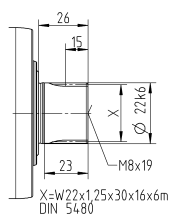


Overige outputvarianten

As met spie



Evolvente as (DIN 5480)



Niet getolereerde afmetingen zijn nominale afmetingen

- ¹⁾ Motoraspassing controleren
- ²⁾ Min. / max. toegelaten motoras lengte
Langere motorassen zijn mogelijk, gelieve contact op te nemen voor overleg
- ³⁾ Afmetingen zijn motorafhankelijk
- ⁴⁾ Kleinere motorasdiameters kunnen via een bushing met een minimale wanddikte van 1 mm worden aangepast
- ⁵⁾ Standaard klemnaafdiameter

NPLK 025 MF 3-traps

				3-traps														
Overbrengingsverhouding	i			9	12	15	16	20	25	28	30	32	35	40	50	64	70	100
Max. koppel ^{a) b) e)}	T_{2a}	Nm		99	128	128	152	152	160	152	128	152	160	152	160	144	160	144
Max. versnellingskoppel ^{e)} (max. 1000 cycli per uur)	T_{2B}	Nm		48	65	80	86	95	100	95	80	95	100	95	100	90	100	90
Noodstopkoppel ^{a) b) e)} (1000 keer toegelaten tijdens de levensduur van de reductiekast)	T_{2Not}	Nm		124	166	190	190	190	190	190	190	190	190	190	190	190	190	190
Toegelaten gemiddelde ingaande snelheid ^{d)} (bij T_{2a} en 20 °C omgevingstemperatuur)	n_{1N}	min ⁻¹		2900	3300	3300	3300	3300	3300	3300	3300	3300	3300	3300	3300	3300	3300	3300
Max. ingaande snelheid	n_{1Max}	min ⁻¹		5000	5000	5000	5000	5000	5000	5000	5000	5000	5000	5000	5000	5000	5000	5000
Gem. nullastkoppel ^{b)} (bij $n_1 = 3000 \text{ min}^{-1}$ en 20 °C reductiekasttemperatuur)	T_{012}	Nm		0,97	0,97	0,97	0,97	0,97	0,97	0,97	0,97	0,97	0,97	0,97	0,97	0,97	0,97	0,97
Max. speling	j_t	arcmin		≤ 13														
Torsiestijfheid ^{b)}	C_{121}	Nm/arcmin		8,4	8,4	8,4	8,4	8,4	8,4	8,4	8,4	8,4	8,4	8,4	8,4	8,4	8,4	8,4
Max. axiale kracht ^{c)}	F_{2AMax}	N		3350														
Max. dwarskracht ^{c)}	F_{2QMax}	N		4200														
Max. kippmoment	M_{2KMMax}	Nm		236														
Efficiëntie bij max. belasting	η	%		94														
Levensduur	L_h	h		> 20000														
Gewicht (incl. standaard adapterplaat)	m	kg		4,6														
Werkingsgeluid (bij een referentie overbrenging en referentietoerental – overbrengings specifieke waarden in cymex [®])	L_{PA}	dB(A)		≤ 73														
Max. toegelaten behuizingstemperatuur		°C		+90														
Omgevingstemperatuur		°C		0 tot +40														
Smering				Gesmeerd voor de volledige levensduur														
Draairichting				Draairichting ingaande en uitgaande as gelijk														
Beschermingsklasse				IP 64														
Elastomeerkoppeling (aanbevolen producttype – ontwerp met cymex [®] controleren)				ELC-0060BA022,000-X														
Boordiameter van de koppeling aan toepassingszijde		mm		X = 012,000 - 032,000														
Massatraagheidsmoment (naargelang de aandrijving) Klemnaafdiameter [mm]	C	14	J_1	kgcm ²	0,45	0,45	0,45	0,45	0,45	0,45	0,45	0,45	0,45	0,45	0,45	0,45	0,45	0,45

Voor een gedetailleerd ontwerp kunt u gebruik maken van onze ontwerpsoftware cymex[®] – alpha.wittenstein.biz/cymex-5

Voor het ontwerp moet u rekening houden met het maximaal toelaatbare kippmoment door de motor M_{1KMot} – zie ontwerp

^{a)} Enkel geldig voor koppeloverbrenging

^{b)} Geldt voor standaard klemnaafdiameter

^{c)} Op basis van het midden van de as, resp. flens van de uitgaande as

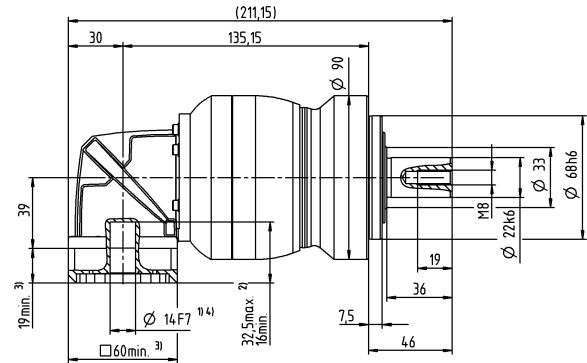
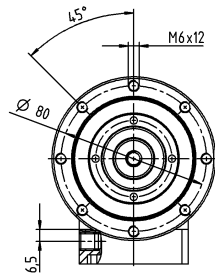
^{d)} Gelieve het toerental te verlagen bij hogere omgevingstemperaturen

^{e)} Geldt voor: Gladde as

Motoras diameter [mm]

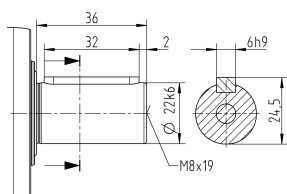
3-traps

tot 14⁴⁾ (C)⁵⁾
klemnaaf-
diameter

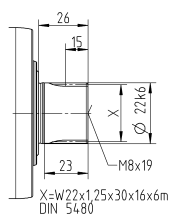


Overige outputvarianten

As met spie



Evolvente as (DIN 5480)



Niet getolereerde afmetingen zijn nominale afmetingen

- ¹⁾ Motoraspassing controleren
- ²⁾ Min./max. toegelaten motoras lengte
Langere motorassen zijn mogelijk, gelieve contact op te nemen voor overleg
- ³⁾ Afmetingen zijn motorafhankelijk
- ⁴⁾ Kleinere motorasdiameters kunnen via een bushing met een minimale wanddikte van 1 mm worden aangepast
- ⁵⁾ Standaard klemnaafdiameter

NPLK 035 MF 2-traps

			2-traps						
Overbrengingsverhouding	i		3	4	5	7	8	10	
Max. koppel ^{a) b) e)}	T_{2a}	Nm	150	200	250	350	352	352	
Max. versnellingskoppel ^{e)} (max. 1000 cycli per uur)	T_{2B}	Nm	93	124	155	217	220	220	
Noodstopkoppel ^{a) b) e)} (1000 keer toegelaten tijdens de levensduur van de reductiekast)	T_{2Not}	Nm	238	318	397	500	500	500	
Toegelaten gemiddelde ingaande snelheid ^{d)} (bij T_{2a} en 20 °C omgevingstemperatuur)	n_{1N}	min ⁻¹	2000	2000	2000	2000	2000	2000	
Max. ingaande snelheid	n_{1Max}	min ⁻¹	4500	4500	4500	4500	4500	4500	
Gem. nullastkoppel ^{b)} (bij $n_1 = 3000 \text{ min}^{-1}$ en 20 °C reductiekasttemperatuur)	T_{012}	Nm	5,8	5,8	5,8	5,8	5,8	5,8	
Max. speling	j_t	arcmin	≤ 13						
Torsiestijfheid ^{b)}	C_{t21}	Nm/arcmin	16	16	16	16	16	16	
Max. axiale kracht ^{c)}	F_{2AMax}	N	5650						
Max. dwarskracht ^{c)}	F_{2QMax}	N	6600						
Max. kipmoment	M_{2KMax}	Nm	487						
Efficiëntie bij max. belasting	η	%	95						
Levensduur	L_h	h	> 20000						
Gewicht (incl. standaard adapterplaat)	m	kg	11						
Werkingsgeluid (bij een referentie overbrenging en referentietoerental – overbrengingsspecifieke waarden in cymex [®])	L_{PA}	dB(A)	≤ 74						
Max. toegelaten behuizingstemperatuur		°C	+90						
Omgevingstemperatuur		°C	0 tot +40						
Smering			Gesmeerd voor de volledige levensduur						
Draairichting			Draairichting ingaande en uitgaande as gelijk						
Beschermingsklasse			IP 64						
Elastomeerkoppeling (aanbevolen producttype – ontwerp met cymex [®] controleren)			ELC-0150BA032,000-X						
Boordiameter van de koppeling aan toepassingszijde		mm	X = 019,000 - 036,000						
Massatraagheidsmoment (naargelang de aandrijving) Klemnaafdiameter [mm]	H	28	J_1	kgcm ²	5,2	5,2	5,2	5,2	5,2

Voor een gedetailleerd ontwerp kunt u gebruik maken van onze ontwerpsoftware cymex[®] – alpha.wittenstein.biz/cymex-5

Voor het ontwerp moet u rekening houden met het maximaal toelaatbare kipmoment door de motor M_{1KMot} – zie ontwerp

^{a)} Enkel geldig voor koppeloverbrenging

^{b)} Geldt voor standaard klemnaafdiameter

^{c)} Op basis van het midden van de as, resp. flens van de uitgaande as

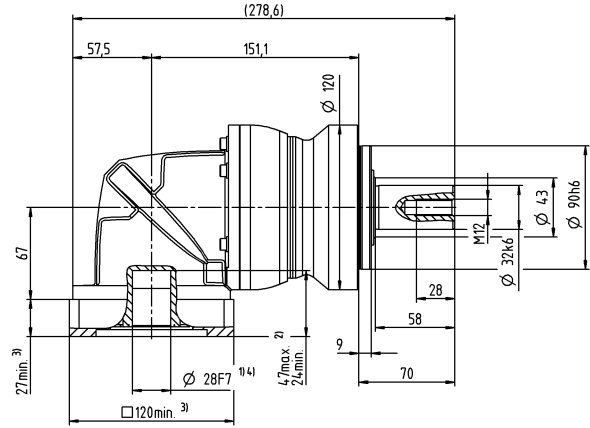
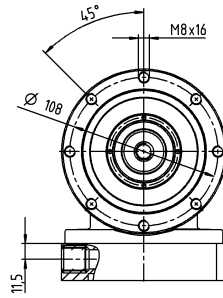
^{d)} Gelieve het toerental te verlagen bij hogere omgevingstemperaturen

^{e)} Geldt voor: Gladde as

Motoras diameter [mm]

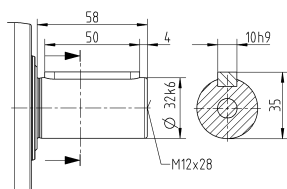
2-traps

tot 28⁴⁾ (H)⁵⁾
klemnaaf-
diameter

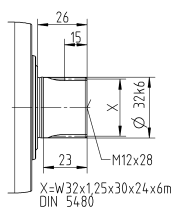


Overige outputvarianten

As met spie



Evolvente as (DIN 5480)



Niet getolereerde afmetingen zijn nominale afmetingen

- ¹⁾ Motoraspassing controleren
- ²⁾ Min. / max. toegelaten motoras lengte
Langere motorassen zijn mogelijk, gelieve contact op te nemen voor overleg
- ³⁾ Afmetingen zijn motorafhankelijk
- ⁴⁾ Kleinere motorasdiameters kunnen via een bushing met een minimale wanddikte van 1 mm worden aangepast
- ⁵⁾ Standaard klemnaafdiameter

NPLK 035 MF 3-traps

				3-traps														
Overbrengingsverhouding	i			9	12	15	16	20	25	28	30	32	35	40	50	64	70	100
Max. koppel ^{a) b) e)}	T_{2a}	Nm		180	240	300	320	400	400	408	320	408	400	408	400	352	400	352
Max. versnellingskoppel ^{e)} (max. 1000 cycli per uur)	T_{2B}	Nm		105	141	176	188	235	250	255	200	255	250	255	250	220	250	220
Noodstopkoppel ^{a) b) e)} (1000 keer toegelaten tijdens de levensduur van de reductiekast)	T_{2Not}	Nm		270	361	451	481	500	500	500	500	500	500	500	500	500	500	500
Toegelaten gemiddelde ingaande snelheid ^{d)} (bij T_{2a} en 20 °C omgevingstemperatuur)	n_{1N}	min ⁻¹		2700	3000	3000	3000	3000	3000	3000	3000	3000	3000	3000	3000	3000	3000	3000
Max. ingaande snelheid	n_{1Max}	min ⁻¹		5000	5000	5000	5000	5000	5000	5000	5000	5000	5000	5000	5000	5000	5000	5000
Gem. nullastkoppel ^{b)} (bij $n_1 = 3000 \text{ min}^{-1}$ en 20 °C reductiekasttemperatuur)	T_{012}	Nm		2,3	2,3	2,3	2,3	2,3	2,3	2,3	2,3	2,3	2,3	2,3	2,3	2,3	2,3	2,3
Max. speling	j_t	arcmin		≤ 13														
Torsiestijfheid ^{b)}	C_{t21}	Nm/arcmin		19	19	19	19	19	19	19	19	19	19	19	19	19	19	19
Max. axiale kracht ^{c)}	F_{2AMax}	N		5650														
Max. dwarskracht ^{c)}	F_{2QMax}	N		6600														
Max. kippmoment	M_{2KMMax}	Nm		487														
Efficiëntie bij max. belasting	η	%		94														
Levensduur	L_h	h		> 20000														
Gewicht (incl. standaard adapterplaat)	m	kg		11														
Werkingsgeluid (bij een referentie overbrenging en referentietoerental – overbrengings specifieke waarden in cymex [®])	L_{PA}	dB(A)		≤ 73														
Max. toegelaten behuizingstemperatuur		°C		+90														
Omgevingstemperatuur		°C		0 tot +40														
Smearing				Gesmeerd voor de volledige levensduur														
Draairichting				Draairichting ingaande en uitgaande as gelijk														
Beschermingsklasse				IP 64														
Elastomeerkoppeling (aanbevolen producttype – ontwerp met cymex [®] controleren)				ELC-0150BA032,000-X														
Boordiameter van de koppeling aan toepassingszijde		mm		X = 019,000 - 036,000														
Massatraagheidsmoment (naargelang de aandrijving) Klemnaafdiameter [mm]	E	19	J_1	kgcm ²	1,7	1,7	1,7	1,7	1,7	1,7	1,7	1,7	1,7	1,7	1,7	1,7	1,7	1,7

Voor een gedetailleerd ontwerp kunt u gebruik maken van onze ontwerpsoftware cymex[®] – alpha.wittenstein.biz/cymex-5

Voor het ontwerp moet u rekening houden met het maximaal toelaatbare kippmoment door de motor M_{1KMot} – zie ontwerp

^{a)} Enkel geldig voor koppeloverbrenging

^{b)} Geldt voor standaard klemnaafdiameter

^{c)} Op basis van het midden van de as, resp. flens van de uitgaande as

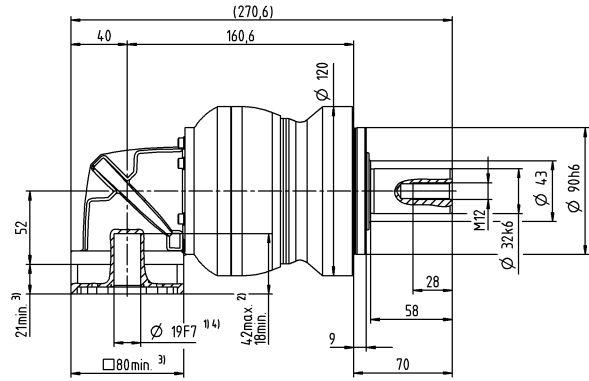
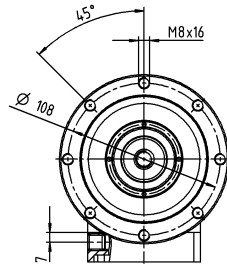
^{d)} Gelieve het toerental te verlagen bij hogere omgevingstemperaturen

^{e)} Geldt voor: Gladde as

Motoras diameter [mm]

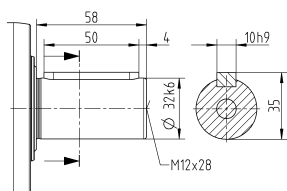
3-traps

tot 19⁴⁾ (E)⁵⁾
klemnaaf-
diameter

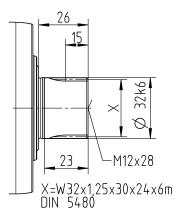


Overige outputvarianten

As met spie



Evolvente as (DIN 5480)



Niet getolereerde afmetingen zijn nominale afmetingen

- ¹⁾ Motoraspassing controleren
- ²⁾ Min. / max. toegelaten motoras lengte
Langere motorassen zijn mogelijk, gelieve contact op te nemen voor overleg
- ³⁾ Afmetingen zijn motorafhankelijk
- ⁴⁾ Kleinere motorasdiameters kunnen via een bushing met een minimale wanddikte van 1 mm worden aangepast
- ⁵⁾ Standaard klemnaafdiameter

NPLK 045 MF 3-traps

			3-traps					
Overbrengingsverhouding	i		25	32	50	64	100	
Max. koppel ^{a) b) e)}	T_{2a}	Nm	700	640	700	640	640	
Max. versnellingskoppel ^{e)} (max. 1000 cycli per uur)	T_{2B}	Nm	500	400	500	400	400	
Noodstopkoppel ^{a) b) e)} (1000 keer toegelaten tijdens de levensduur van de reductiekast)	T_{2Not}	Nm	1000	1000	1000	1000	1000	
Toegelaten gemiddelde ingaande snelheid ^{d)} (bij T_{2a} en 20 °C omgevingstemperatuur)	n_{1N}	min ⁻¹	2000	2000	2000	2000	2000	
Max. ingaande snelheid	n_{1Max}	min ⁻¹	4500	4500	4500	4500	4500	
Gem. nullastkoppel ^{b)} (bij $n_1 = 3000 \text{ min}^{-1}$ en 20 °C reductiekasttemperatuur)	T_{012}	Nm	4,7	4,7	4,7	4,7	4,7	
Max. speling	j_t	arcmin	≤ 11					
Torsiestijfheid ^{b)}	C_{121}	Nm/arcmin	54	54	54	54	54	
Max. axiale kracht ^{c)}	F_{2AMax}	N	9870					
Max. dwarskracht ^{c)}	F_{2QMMax}	N	9900					
Max. kipmoment	M_{2KMMax}	Nm	952					
Efficiëntie bij max. belasting	η	%	94					
Levensduur	L_h	h	> 20000					
Gewicht (incl. standaard adapterplaat)	m	kg	22					
Werkingsgeluid (bij een referentie overbrenging en referentietoerental – overbrengings specifieke waarden in cymex [®])	L_{PA}	dB(A)	≤ 74					
Max. toegelaten behuizingstemperatuur		°C	+90					
Omgevingstemperatuur		°C	0 tot +40					
Smering			Gesmeerd voor de volledige levensduur					
Draairichting			Draairichting ingaande en uitgaande as gelijk					
Beschermingsklasse			IP 64					
Elastomeerkoppeling (aanbevolen producttype – ontwerp met cymex [®] controleren)			ELC-0300BA040,000-X					
Boordiameter van de koppeling aan toepassingszijde		mm	X = 020,000 - 045,000					
Massatraagheidsmoment (naargelang de aandrijving) Klemnaafdiameter [mm]	H	28	J_1	kgcm ²	6,7	6,7	6,7	6,7

Voor een gedetailleerd ontwerp kunt u gebruik maken van onze ontwerpsoftware cymex[®] – alpha.wittenstein.biz/cymex-5

Voor het ontwerp moet u rekening houden met het maximaal toelaatbare kipmoment door de motor M_{1KMot} – zie ontwerp

^{a)} Enkel geldig voor koppeloverbrenging

^{b)} Geldt voor standaard klemnaafdiameter

^{c)} Op basis van het midden van de as, resp. flens van de uitgaande as

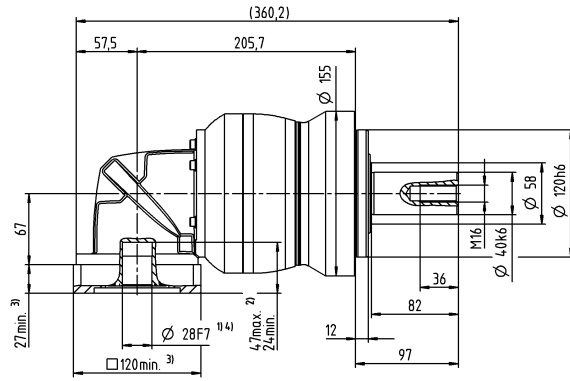
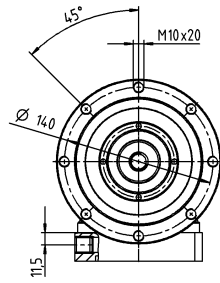
^{d)} Gelieve het toerental te verlagen bij hogere omgevingstemperaturen

^{e)} Geldt voor: Gladde as

Motoras diameter [mm]

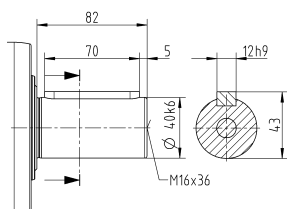
3-traps

tot 28⁴⁾ (H)⁵⁾
klemnaaf-
diameter

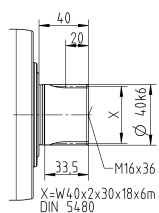


Overige outputvarianten

As met spie



Evolvente as (DIN 5480)



Niet getolereerde afmetingen zijn nominale afmetingen

- ¹⁾ Motoraspassing controleren
- ²⁾ Min./max. toegelaten motoras lengte
Langere motorassen zijn mogelijk, gelieve contact op te nemen voor overleg
- ³⁾ Afmetingen zijn motorafhankelijk
- ⁴⁾ Kleinere motorasdiameters kunnen via een bushing met een minimale wanddikte van 1 mm worden aangepast
- ⁵⁾ Standaard klemnaafdiameter

NPSK 015 MF 2-traps

				2-traps					
Overbrengingsverhouding	i			3	4	5	7	8	10
Max. koppel ^{a) b) e)}	T_{2a}	Nm		33	44	55	64	56	56
Max. versnellingskoppel ^{e)} (max. 1000 cycli per uur)	T_{2B}	Nm		16	21	27	37	35	35
Noodstopkoppel ^{a) b) e)} (1000 keer toegelaten tijdens de levensduur van de reductiekast)	T_{2Not}	Nm		41	55	69	80	80	80
Toegelaten gemiddelde ingaande snelheid ^{d)} (bij T_{2a} en 20 °C omgevingstemperatuur)	n_{1N}	min ⁻¹		2900	3100	3300	3300	3300	3300
Max. ingaande snelheid	n_{1Max}	min ⁻¹		5000	5000	5000	5000	5000	5000
Gem. nullastkoppel ^{b)} (bij $n_1 = 3000 \text{ min}^{-1}$ en 20 °C reductiekasttemperatuur)	T_{012}	Nm		1,2	1,2	1,2	1,2	1,2	1,2
Max. speling	j_t	arcmin		≤ 15					
Torsiestijfheid ^{b)}	C_{121}	Nm/arcmin		2,4					
Max. axiale kracht ^{c)}	F_{2AMax}	N		2400					
Max. dwarskracht ^{c)}	F_{2QMax}	N		2800					
Max. kipmoment	M_{2KMax}	Nm		152					
Efficiëntie bij max. belasting	η	%		95					
Levensduur	L_h	h		> 20000					
Gewicht (incl. standaard adapterplaat)	m	kg		2,2					
Werkingsgeluid (bij een referentie overbrenging en referentietoerental – overbrengingsspecifieke waarden in cymex [®])	L_{PA}	dB(A)		≤ 70					
Max. toegelaten behuizingstemperatuur		°C		+90					
Omgevingstemperatuur		°C		0 tot +40					
Smearing				Gesmeerd voor de volledige levensduur					
Draairichting				Draairichting ingaande en uitgaande as gelijk					
Beschermingsklasse				IP 64					
Elastomeerkoppeling (aanbevolen producttype – ontwerp met cymex [®] controleren)				ELC-0060BA016,000-X					
Boordiameter van de koppeling aan toepassingszijde		mm		X = 012,000 - 032,000					
Massatraagheidsmoment (naargelang de aandrijving) Klemnaafdiameter [mm]	C	14	J_1	kgcm ²	0,32	0,32	0,32	0,32	0,32

Voor een gedetailleerd ontwerp kunt u gebruik maken van onze ontwerpsoftware cymex[®] – alpha.wittenstein.biz/cymex-5

Voor het ontwerp moet u rekening houden met het maximaal toelaatbare kipmoment door de motor M_{1KMot} – zie ontwerp

^{a)} Enkel geldig voor koppeloverbrenging

^{b)} Geldt voor standaard klemnaafdiameter

^{c)} Op basis van het midden van de as, resp. flens van de uitgaande as

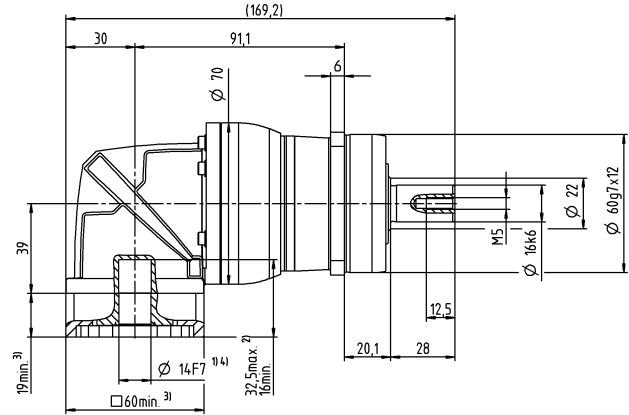
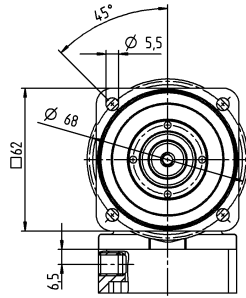
^{d)} Gelieve het toerental te verlagen bij hogere omgevingstemperaturen

^{e)} Geldt voor: Gladde as

Motoras diameter [mm]

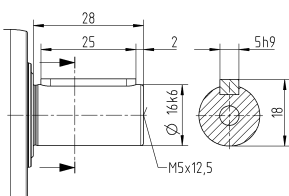
2-traps

tot 14⁴⁾ (C)⁵⁾
klemnaaf-
diameter

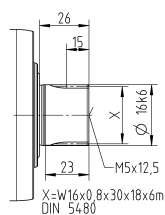


Overige outputvarianten

As met spie



Evolvente as (DIN 5480)



Niet getolereerde afmetingen zijn nominale afmetingen

- ¹⁾ Motoraspassing controleren
- ²⁾ Min. / max. toegelaten motoras lengte
Langere motorassen zijn mogelijk, gelieve contact op te nemen voor overleg
- ³⁾ Afmetingen zijn motorafhankelijk
- ⁴⁾ Kleinere motorasdiameters kunnen via een bushing met een minimale wanddikte van 1 mm worden aangepast
- ⁵⁾ Standaard klemnaafdiameter

NPSK 015 MF 3-traps

			3-traps														
Overbrengingsverhouding	i		12	15	16	20	25	28	30	32	35	40	50	64	70	100	
Max. koppel ^{a) b) e)}	T_{2a}	Nm	42	51	56	56	64	56	51	56	64	56	64	56	64	56	
Max. versnellingskoppel ^{e)} (max. 1000 cycli per uur)	T_{2B}	Nm	20	25	27	34	40	35	31	35	40	35	40	35	40	35	
Noodstopkoppel ^{a) b) e)} (1000 keer toegelaten tijdens de levensduur van de reductiekast)	T_{2Not}	Nm	52	65	70	80	80	80	80	80	80	80	80	80	80	80	
Toegelaten gemiddelde ingaande snelheid ^{d)} (bij T_{2a} en 20 °C omgevingstemperatuur)	n_{1N}	min ⁻¹	3800	3800	3800	3800	3800	3800	3800	3800	3800	3800	3800	3800	3800	3800	
Max. ingaande snelheid	n_{1Max}	min ⁻¹	5000	5000	5000	5000	5000	5000	5000	5000	5000	5000	5000	5000	5000	5000	
Gem. nullastkoppel ^{b)} (bij $n_1 = 3000 \text{ min}^{-1}$ en 20 °C reductiekasttemperatuur)	T_{012}	Nm	0,52	0,52	0,52	0,52	0,52	0,52	0,52	0,52	0,52	0,52	0,52	0,52	0,52	0,52	
Max. speling	j_t	arcmin	≤ 12														
Torsiestijfheid ^{b)}	C_{t21}	Nm/arcmin	3	3	3	3	3	3	3	3	3	3	3	3	3	3	
Max. axiale kracht ^{c)}	F_{2AMax}	N	2400														
Max. dwarskracht ^{c)}	F_{2QMMax}	N	2800														
Max. kipmoment	M_{2KMMax}	Nm	152														
Efficiëntie bij max. belasting	η	%	94														
Levensduur	L_h	h	> 20000														
Gewicht (incl. standaard adapterplaat)	m	kg	2,3														
Werkingsgeluid (bij een referentie overbrenging en referentietoerental – overbrengingsspecifieke waarden in cymex [®])	L_{PA}	dB(A)	≤ 68														
Max. toegelaten behuizingstemperatuur		°C	+90														
Omgevingstemperatuur		°C	0 tot +40														
Smearing			Gesmeerd voor de volledige levensduur														
Draairichting			Draairichting ingaande en uitgaande as gelijk														
Beschermingsklasse			IP 64														
Elastomeerkoppeling (aanbevolen producttype – ontwerp met cymex [®] controleren)			ELC-0060BA016,000-X														
Boordiameter van de koppeling aan toepassingszijde		mm	X = 012,000 - 032,000														
Massatraagheidsmoment (naargelang de aandrijving) Klemnaafdiameter [mm]	B	11	J_1	kgcm ²	0,14	0,14	0,14	0,14	0,14	0,14	0,14	0,14	0,14	0,14	0,14	0,14	0,14

Voor een gedetailleerd ontwerp kunt u gebruik maken van onze ontwerpsoftware cymex[®] – alpha.wittenstein.biz/cymex-5

Voor het ontwerp moet u rekening houden met het maximaal toelaatbare kipmoment door de motor M_{1KMot} – zie ontwerp

^{a)} Enkel geldig voor koppeloverbrenging

^{b)} Geldt voor standaard klemnaafdiameter

^{c)} Op basis van het midden van de as, resp. flens van de uitgaande as

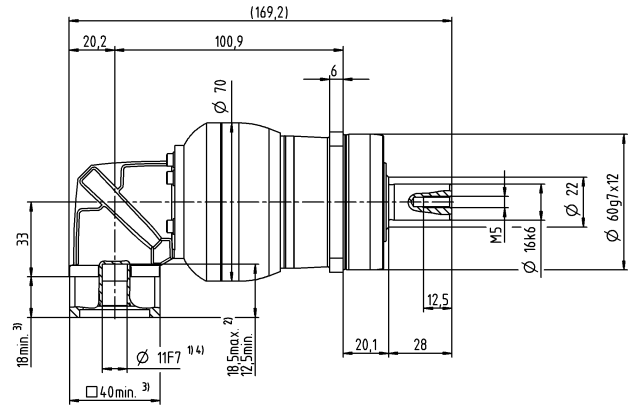
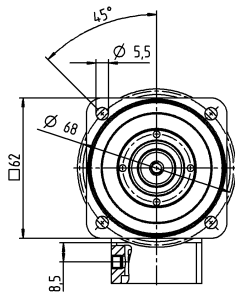
^{d)} Gelieve het toerental te verlagen bij hogere omgevingstemperaturen

^{e)} Geldt voor: Gladde as

Motoras diameter [mm]

3-traps

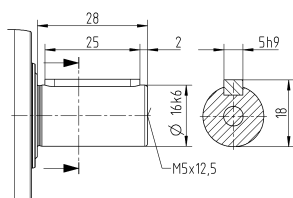
tot 11⁴⁾ (B)⁵⁾
klemnaaf-
diameter



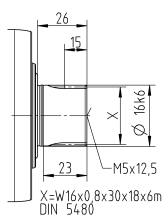
Haakse reductiekasten
Value Line

Overige outputvarianten

As met spie



Evolvente as (DIN 5480)



Niet getolereerde afmetingen zijn nominale afmetingen

- ¹⁾ Motoraspassing controleren
- ²⁾ Min. / max. toegelaten motoras lengte
Langere motorassen zijn mogelijk, gelieve contact op te nemen voor overleg
- ³⁾ Afmetingen zijn motorafhankelijk
- ⁴⁾ Kleinere motorasdiameters kunnen via een bushing met een minimale wanddikte van 1 mm worden aangepast
- ⁵⁾ Standaard klemnaafdiameter

NPSK 025 MF 2-traps

			2-traps						
Overbrengingsverhouding	i		3	4	5	7	8	10	
Max. koppel ^{a) b) e)}	T_{2a}	Nm	60	80	100	140	144	144	
Max. versnellingskoppel ^{e)} (max. 1000 cycli per uur)	T_{2B}	Nm	35	47	58	82	90	90	
Noodstopkoppel ^{a) b) e)} (1000 keer toegelaten tijdens de levensduur van de reductiekast)	T_{2Not}	Nm	90	120	150	190	190	190	
Toegelaten gemiddelde ingaande snelheid ^{d)} (bij T_{2a} en 20 °C omgevingstemperatuur)	n_{1N}	min ⁻¹	2700	2900	3000	3000	3000	3000	
Max. ingaande snelheid	n_{1Max}	min ⁻¹	5000	5000	5000	5000	5000	5000	
Gem. nullastkoppel ^{b)} (bij $n_1 = 3000 \text{ min}^{-1}$ en 20 °C reductiekasttemperatuur)	T_{012}	Nm	2,4	2,4	2,4	2,4	2,4	2,4	
Max. speling	j_t	arcmin	≤ 15						
Torsiestijfheid ^{b)}	C_{t21}	Nm/arcmin	6,2	6,2	6,2	6,2	6,2	6,2	
Max. axiale kracht ^{c)}	F_{2AMax}	N	3350						
Max. dwarskracht ^{c)}	F_{2QMax}	N	4200						
Max. kipmoment	M_{2KMax}	Nm	236						
Efficiëntie bij max. belasting	η	%	95						
Levensduur	L_h	h	> 20000						
Gewicht (incl. standaard adapterplaat)	m	kg	4,7						
Werkingsgeluid (bij een referentie overbrenging en referentietoerental – overbrengingsspecifieke waarden in cymex [®])	L_{PA}	dB(A)	≤ 73						
Max. toegelaten behuizingstemperatuur		°C	+90						
Omgevingstemperatuur		°C	0 tot +40						
Smering			Gesmeerd voor de volledige levensduur						
Draairichting			Draairichting ingaande en uitgaande as gelijk						
Beschermingsklasse			IP 64						
Elastomeerkoppeling (aanbevolen producttype – ontwerp met cymex [®] controleren)			ELC-0060BA022,000-X						
Boordiameter van de koppeling aan toepassingszijde		mm	X = 012,000 - 032,000						
Massatraagheidsmoment (naargelang de aandrijving) Klemnaafdiameter [mm]	E	19	J_1	kgcm ²	1,2	1,2	1,2	1,2	1,2

Voor een gedetailleerd ontwerp kunt u gebruik maken van onze ontwerpsoftware cymex[®] – alpha.wittenstein.biz/cymex-5

Voor het ontwerp moet u rekening houden met het maximaal toelaatbare kipmoment door de motor M_{1KMot} – zie ontwerp

^{a)} Enkel geldig voor koppeloverbrenging

^{b)} Geldt voor standaard klemnaafdiameter

^{c)} Op basis van het midden van de as, resp. flens van de uitgaande as

^{d)} Gelieve het toerental te verlagen bij hogere omgevingstemperaturen

^{e)} Geldt voor: Gladde as

NPSK 025 MF 3-traps

				3-traps														
Overbrengingsverhouding	i			9	12	15	16	20	25	28	30	32	35	40	50	64	70	100
Max. koppel ^{a) b) e)}	T_{2a}	Nm		99	128	128	152	152	160	152	128	152	160	152	160	144	160	144
Max. versnellingskoppel ^{e)} (max. 1000 cycli per uur)	T_{2B}	Nm		48	65	80	86	95	100	95	80	95	100	95	100	90	100	90
Noodstopkoppel ^{a) b) e)} (1000 keer toegelaten tijdens de levensduur van de reductiekast)	T_{2Not}	Nm		124	166	190	190	190	190	190	190	190	190	190	190	190	190	190
Toegelaten gemiddelde ingaande snelheid ^{d)} (bij T_{2a} en 20 °C omgevingstemperatuur)	n_{1N}	min ⁻¹		2900	3300	3300	3300	3300	3300	3300	3300	3300	3300	3300	3300	3300	3300	3300
Max. ingaande snelheid	n_{1Max}	min ⁻¹		5000	5000	5000	5000	5000	5000	5000	5000	5000	5000	5000	5000	5000	5000	5000
Gem. nullastkoppel ^{b)} (bij $n_1 = 3000 \text{ min}^{-1}$ en 20 °C reductiekasttemperatuur)	T_{012}	Nm		0,97	0,97	0,97	0,97	0,97	0,97	0,97	0,97	0,97	0,97	0,97	0,97	0,97	0,97	0,97
Max. speling	j_t	arcmin		≤ 13														
Torsiestijfheid ^{b)}	C_{121}	Nm/arcmin		8,4	8,4	8,4	8,4	8,4	8,4	8,4	8,4	8,4	8,4	8,4	8,4	8,4	8,4	8,4
Max. axiale kracht ^{c)}	F_{2AMax}	N		3350														
Max. dwarskracht ^{c)}	F_{2QMMax}	N		4200														
Max. kippmoment	M_{2KMMax}	Nm		236														
Efficiëntie bij max. belasting	η	%		94														
Levensduur	L_h	h		> 20000														
Gewicht (incl. standaard adapterplaat)	m	kg		4,3														
Werkingsgeluid (bij een referentie overbrenging en referentietoerental – overbrengings specifieke waarden in cymex [®])	L_{PA}	dB(A)		≤ 70														
Max. toegelaten behuizingstemperatuur		°C		+90														
Omgevingstemperatuur		°C		0 tot +40														
Smering				Gesmeerd voor de volledige levensduur														
Draairichting				Draairichting ingaande en uitgaande as gelijk														
Beschermingsklasse				IP 64														
Elastomeerkoppeling (aanbevolen producttype – ontwerp met cymex [®] controleren)				ELC-0060BA022,000-X														
Boordiameter van de koppeling aan toepassingszijde		mm		X = 012,000 - 032,000														
Massatraagheidsmoment (naargelang de aandrijving) Klemnaafdiameter [mm]	C	14	J_1	kgcm ²	0,45	0,45	0,45	0,45	0,45	0,45	0,45	0,45	0,45	0,45	0,45	0,45	0,45	0,45

Voor een gedetailleerd ontwerp kunt u gebruik maken van onze ontwerpsoftware cymex[®] – alpha.wittenstein.biz/cymex-5

Voor het ontwerp moet u rekening houden met het maximaal toelaatbare kippmoment door de motor M_{1KMot} – zie ontwerp

^{a)} Enkel geldig voor koppeloverbrenging

^{b)} Geldt voor standaard klemnaafdiameter

^{c)} Op basis van het midden van de as, resp. flens van de uitgaande as

^{d)} Gelieve het toerental te verlagen bij hogere omgevingstemperaturen

^{e)} Geldt voor: Gladde as

NPSK 035 MF 2-traps

			2-traps						
Overbrengingsverhouding	i		3	4	5	7	8	10	
Max. koppel ^{a) b) e)}	T_{2a}	Nm	150	200	250	350	352	352	
Max. versnellingskoppel ^{e)} (max. 1000 cycli per uur)	T_{2B}	Nm	93	124	155	217	220	220	
Noodstopkoppel ^{a) b) e)} (1000 keer toegelaten tijdens de levensduur van de reductiekast)	T_{2Not}	Nm	238	318	397	500	500	500	
Toegelaten gemiddelde ingaande snelheid ^{d)} (bij T_{2a} en 20 °C omgevingstemperatuur)	n_{1N}	min ⁻¹	2000	2000	2000	2000	2000	2000	
Max. ingaande snelheid	n_{1Max}	min ⁻¹	4500	4500	4500	4500	4500	4500	
Gem. nullastkoppel ^{b)} (bij $n_1 = 3000 \text{ min}^{-1}$ en 20 °C reductiekasttemperatuur)	T_{012}	Nm	5,8	5,8	5,8	5,8	5,8	5,8	
Max. speling	j_t	arcmin	≤ 13						
Torsiestijfheid ^{b)}	C_{t21}	Nm/arcmin	16	16	16	16	16	16	
Max. axiale kracht ^{c)}	F_{2AMax}	N	5650						
Max. dwarskracht ^{c)}	F_{2QMax}	N	6600						
Max. kipmoment	M_{2KMax}	Nm	487						
Efficiëntie bij max. belasting	η	%	95						
Levensduur	L_h	h	> 20000						
Gewicht (incl. standaard adapterplaat)	m	kg	10						
Werkingsgeluid (bij een referentie overbrenging en referentietoerental – overbrengingsspecifieke waarden in cymex [®])	L_{PA}	dB(A)	≤ 74						
Max. toegelaten behuizingstemperatuur		°C	+90						
Omgevingstemperatuur		°C	0 tot +40						
Smering			Gesmeerd voor de volledige levensduur						
Draairichting			Draairichting ingaande en uitgaande as gelijk						
Beschermingsklasse			IP 64						
Elastomeerkoppeling (aanbevolen producttype – ontwerp met cymex [®] controleren)			ELC-0150BA032,000-X						
Boordiameter van de koppeling aan toepassingszijde		mm	X = 019,000 - 036,000						
Massatraagheidsmoment (naargelang de aandrijving) Klemnaafdiameter [mm]	H	28	J_1	kgcm ²	5,2	5,2	5,2	5,2	5,2

Voor een gedetailleerd ontwerp kunt u gebruik maken van onze ontwerpsoftware cymex[®] – alpha.wittenstein.biz/cymex-5

Voor het ontwerp moet u rekening houden met het maximaal toelaatbare kipmoment door de motor M_{1KMot} – zie ontwerp

^{a)} Enkel geldig voor koppeloverbrenging

^{b)} Geldt voor standaard klemnaafdiameter

^{c)} Op basis van het midden van de as, resp. flens van de uitgaande as

^{d)} Gelieve het toerental te verlagen bij hogere omgevingstemperaturen

^{e)} Geldt voor: Gladde as

NPSK 035 MF 3-traps

				3-traps														
Overbrengingsverhouding	i			9	12	15	16	20	25	28	30	32	35	40	50	64	70	100
Max. koppel ^{a) b) e)}	T_{2a}	Nm		180	240	300	320	400	400	408	320	408	400	408	400	352	400	352
Max. versnellingskoppel ^{e)} (max. 1000 cycli per uur)	T_{2B}	Nm		105	141	176	188	235	250	255	200	255	250	255	250	220	250	220
Noodstopkoppel ^{a) b) e)} (1000 keer toegelaten tijdens de levensduur van de reductiekast)	T_{2Not}	Nm		270	361	451	481	500	500	500	500	500	500	500	500	500	500	500
Toegelaten gemiddelde ingaande snelheid ^{d)} (bij T_{2a} en 20 °C omgevingstemperatuur)	n_{1N}	min ⁻¹		2700	3000	3000	3000	3000	3000	3000	3000	3000	3000	3000	3000	3000	3000	3000
Max. ingaande snelheid	n_{1Max}	min ⁻¹		5000	5000	5000	5000	5000	5000	5000	5000	5000	5000	5000	5000	5000	5000	5000
Gem. nullastkoppel ^{b)} (bij $n_1 = 3000 \text{ min}^{-1}$ en 20 °C reductiekasttemperatuur)	T_{012}	Nm		2,3	2,3	2,3	2,3	2,3	2,3	2,3	2,3	2,3	2,3	2,3	2,3	2,3	2,3	2,3
Max. speling	j_t	arcmin		≤ 13														
Torsiestijfheid ^{b)}	C_{t21}	Nm/arcmin		19	19	19	19	19	19	19	19	19	19	19	19	19	19	19
Max. axiale kracht ^{c)}	F_{2AMax}	N		5650														
Max. dwarskracht ^{c)}	F_{2QMMax}	N		6600														
Max. kippmoment	M_{2KMMax}	Nm		487														
Efficiëntie bij max. belasting	η	%		94														
Levensduur	L_h	h		> 20000														
Gewicht (incl. standaard adapterplaat)	m	kg		10														
Werkingsgeluid (bij een referentie overbrenging en referentietoerental – overbrengings specifieke waarden in cymex [®])	L_{PA}	dB(A)		≤ 73														
Max. toegelaten behuizingstemperatuur		°C		+90														
Omgevingstemperatuur		°C		0 tot +40														
Smearing				Gesmeerd voor de volledige levensduur														
Draairichting				Draairichting ingaande en uitgaande as gelijk														
Beschermingsklasse				IP 64														
Elastomeerkoppeling (aanbevolen producttype – ontwerp met cymex [®] controleren)				ELC-0150BA032,000-X														
Boordiameter van de koppeling aan toepassingszijde		mm		X = 019,000 - 036,000														
Massatraagheidsmoment (naargelang de aandrijving) Klemnaafdiameter [mm]	E	19	J_1	kgcm ²	1,7	1,7	1,7	1,7	1,7	1,7	1,7	1,7	1,7	1,7	1,7	1,7	1,7	1,7

Voor een gedetailleerd ontwerp kunt u gebruik maken van onze ontwerpsoftware cymex[®] – alpha.wittenstein.biz/cymex-5

Voor het ontwerp moet u rekening houden met het maximaal toelaatbare kippmoment door de motor M_{1KMot} – zie ontwerp

^{a)} Enkel geldig voor koppeloverbrenging

^{b)} Geldt voor standaard klemnaafdiameter

^{c)} Op basis van het midden van de as, resp. flens van de uitgaande as

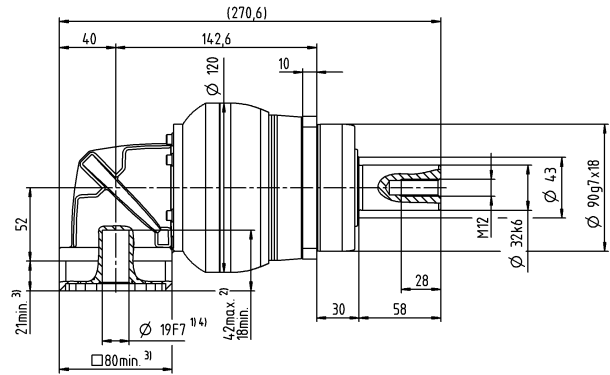
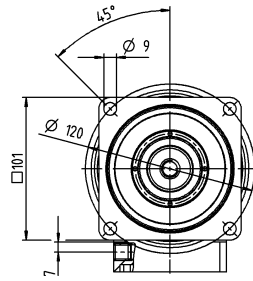
^{d)} Gelieve het toerental te verlagen bij hogere omgevingstemperaturen

^{e)} Geldt voor: Gladde as

Motoras diameter [mm]

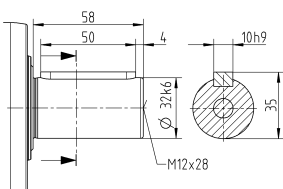
3-traps

tot 19⁴⁾ (E)⁵⁾
klemnaaf-
diameter

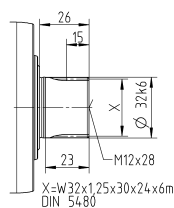


Overige outputvarianten

As met spie



Evolvente as (DIN 5480)



Niet getolereerde afmetingen zijn nominale afmetingen

- ¹⁾ Motoraspassing controleren
- ²⁾ Min. / max. toegelaten motoras lengte
Langere motorassen zijn mogelijk, gelieve contact op te nemen voor overleg
- ³⁾ Afmetingen zijn motorafhankelijk
- ⁴⁾ Kleinere motorasdiameters kunnen via een bushing met een minimale wanddikte van 1 mm worden aangepast
- ⁵⁾ Standaard klemnaafdiameter

NPSK 045 MF 3-traps

			3-traps					
Overbrengingsverhouding	i		25	32	50	64	100	
Max. koppel ^{a) b) e)}	T_{2a}	Nm	700	640	700	640	640	
Max. versnellingskoppel ^{e)} (max. 1000 cycli per uur)	T_{2B}	Nm	500	400	500	400	400	
Noodstopkoppel ^{a) b) e)} (1000 keer toegelaten tijdens de levensduur van de reductiekast)	T_{2Not}	Nm	1000	1000	1000	1000	1000	
Toegelaten gemiddelde ingaande snelheid ^{d)} (bij T_{2a} en 20 °C omgevingstemperatuur)	n_{1N}	min ⁻¹	2000	2000	2000	2000	2000	
Max. ingaande snelheid	n_{1Max}	min ⁻¹	4500	4500	4500	4500	4500	
Gem. nullastkoppel ^{b)} (bij $n_1 = 3000 \text{ min}^{-1}$ en 20 °C reductiekasttemperatuur)	T_{012}	Nm	4,7	4,7	4,7	4,7	4,7	
Max. speling	j_t	arcmin	≤ 11					
Torsiestijfheid ^{b)}	C_{121}	Nm/arcmin	54	54	54	54	54	
Max. axiale kracht ^{c)}	F_{2AMax}	N	9870					
Max. dwarskracht ^{c)}	F_{2QMMax}	N	9900					
Max. kipmoment	M_{2KMMax}	Nm	952					
Efficiëntie bij max. belasting	η	%	94					
Levensduur	L_h	h	> 20000					
Gewicht (incl. standaard adapterplaat)	m	kg	21					
Werkingsgeluid (bij een referentie overbrenging en referentietoerental – overbrengings specifieke waarden in cymex [®])	L_{PA}	dB(A)	≤ 74					
Max. toegelaten behuizingstemperatuur		°C	+90					
Omgevingstemperatuur		°C	0 tot +40					
Smering			Gesmeerd voor de volledige levensduur					
Draairichting			Draairichting ingaande en uitgaande as gelijk					
Beschermingsklasse			IP 64					
Elastomeerkoppeling (aanbevolen producttype – ontwerp met cymex [®] controleren)			ELC-0300BA040,000-X					
Boordiameter van de koppeling aan toepassingszijde		mm	X = 020,000 - 045,000					
Massatraagheidsmoment (naargelang de aandrijving) Klemaaf diameter [mm]	H	28	J_1	kgcm ²	6,7	6,7	6,7	6,7

Voor een gedetailleerd ontwerp kunt u gebruik maken van onze ontwerpsoftware cymex[®] – alpha.wittenstein.biz/cymex-5

Voor het ontwerp moet u rekening houden met het maximaal toelaatbare kipmoment door de motor M_{1KMot} – zie ontwerp

^{a)} Enkel geldig voor koppeloverbrenging

^{b)} Geldt voor standaard klemaaf diameter

^{c)} Op basis van het midden van de as, resp. flens van de uitgaande as

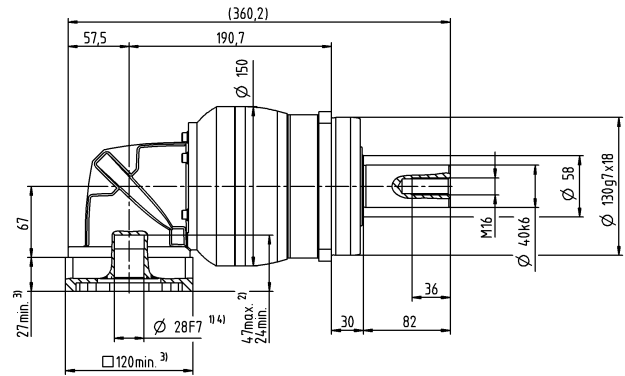
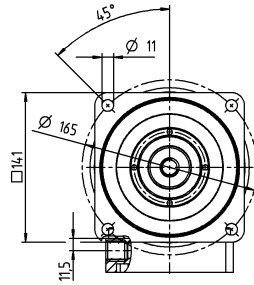
^{d)} Gelieve het toerental te verlagen bij hogere omgevingstemperaturen

^{e)} Geldt voor: Gladde as

Motoras diameter [mm]

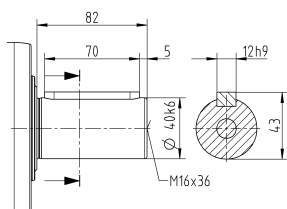
3-traps

tot 28⁴⁾ (H)⁵⁾
klemnaaf-
diameter

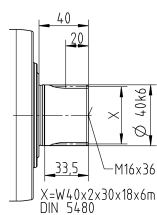


Overige outputvarianten

As met spie



Evolvente as (DIN 5480)



Niet getolereerde afmetingen zijn nominale afmetingen

- ¹⁾ Motoraspassing controleren
- ²⁾ Min./max. toegelaten motoras lengte
Langere motorassen zijn mogelijk, gelieve contact op te nemen voor overleg
- ³⁾ Afmetingen zijn motorafhankelijk
- ⁴⁾ Kleinere motorasdiameters kunnen via een bushing met een minimale wanddikte van 1 mm worden aangepast
- ⁵⁾ Standaard klemnaafdiameter

NPTK 005 MF 2- / 3-traps

			2-traps					3-traps									
Overbrengingsverhouding	i		4	5	7	8	10	16	20	25	28	35	40	50	64	70	100
Max. koppel ^{a) b)}	T_{2a}	Nm	14	17	22	21	21	18	18	22	18	22	18	22	21	22	21
Max. versnellingskoppel (max. 1000 cycli per uur)	T_{2B}	Nm	6,8	8,5	12	13	13	11	11	13	11	13	11	13	13	13	13
Noodstopkoppel ^{a) b)} (1000 keer toegelaten tijdens de levensduur van de reductiekast)	T_{2Not}	Nm	17	21	26	26	26	26	26	26	26	26	26	26	26	26	26
Toegelaten gemiddelde ingaande snelheid ^{d)} (bij T_{2a} en 20 °C omgevingstemperatuur)	n_{1N}	min ⁻¹	3800	3800	3800	3800	3800	3800	3800	3800	3800	3800	3800	3800	3800	3800	3800
Max. ingaande snelheid	n_{1Max}	min ⁻¹	5000	5000	5000	5000	5000	5000	5000	5000	5000	5000	5000	5000	5000	5000	5000
Gem. nullastkoppel ^{b)} (bij $n_1 = 3000 \text{ min}^{-1}$ en 20 °C reductiekasttemperatuur)	T_{012}	Nm	0,26	0,26	0,26	0,26	0,26	0,22	0,22	0,22	0,22	0,22	0,22	0,22	0,22	0,22	0,22
Max. speling	j_t	arcmin	≤ 15					≤ 15									
Torsiestijfheid ^{b)}	C_{121}	Nm/arcmin	0,9	0,9	0,9	0,9	0,9	1,2	1,2	1,2	1,2	1,2	1,2	1,2	1,2	1,2	1,2
Max. axiale kracht ^{c)}	F_{2AMax}	N	600					600									
Max. kippmoment	M_{2KMax}	Nm	17					17									
Efficiëntie bij max. belasting	η	%	95					94									
Levensduur	L_h	h	> 20000					> 20000									
Gewicht (incl. standaard adapterplaat)	m	kg	1,3					1,7									
Werkingsgeluid (bij een referentie overbrenging en referentietoerental – overbrengingsspecifieke waarden in cymex [®])	L_{pA}	dB(A)	≤ 68					≤ 68									
Max. toegelaten behuizingstemperatuur		°C	+90					+90									
Omgevingstemperatuur		°C	0 tot +40					0 tot +40									
Smering			Gesmeerd voor de volledige levensduur														
Draairichting			Draairichting ingaande en uitgaande as gelijk														
Beschermingsklasse			IP 64														
Elastomeerkoppeling (aanbevolen producttype – ontwerp met cymex [®] controleren)			ELT-00020BAX-025,00														
Boordiameter van de koppeling aan toepassingszijde		mm	X = 008,000 - 025,000														
Massatraagheidsmoment (naargelang de aandrijving) Klemnaafdiameter [mm]	B	11	J_1	kgcm ²	0,11	0,11	0,11	0,11	0,11	0,11	0,11	0,11	0,11	0,11	0,11	0,11	0,11

Voor een gedetailleerd ontwerp kunt u gebruik maken van onze ontwerpsoftware cymex[®] – alpha.wittenstein.biz/cymex-5

Voor het ontwerp moet u rekening houden met het maximaal toelaatbare kippmoment door de motor M_{1KMot} – zie ontwerp

^{a)} Enkel geldig voor koppeloverbrenging

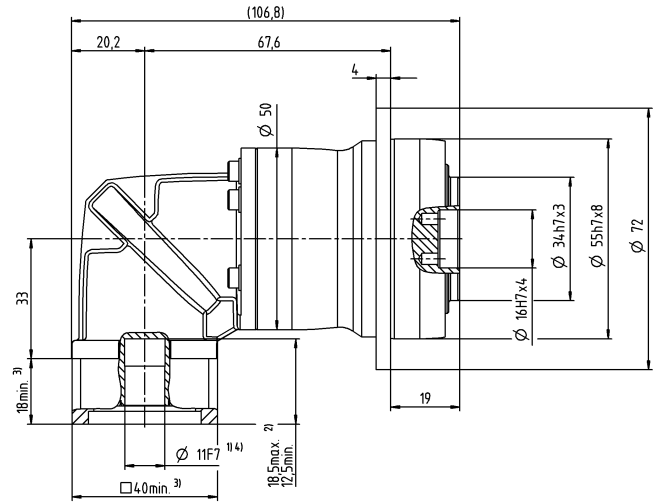
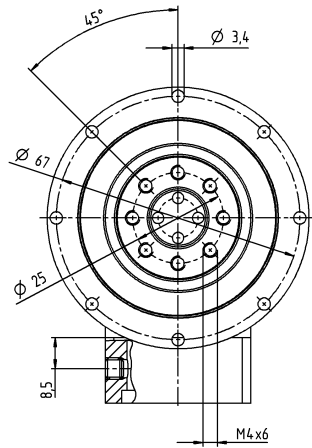
^{b)} Geldt voor standaard klemnaafdiameter

^{c)} Op basis van het midden van de as, resp. flens van de uitgaande as

^{d)} Gelieve het toerental te verlagen bij hogere omgevingstemperaturen

2-traps

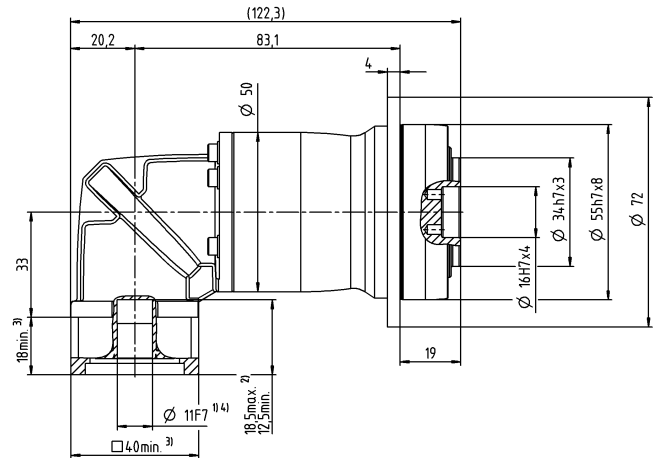
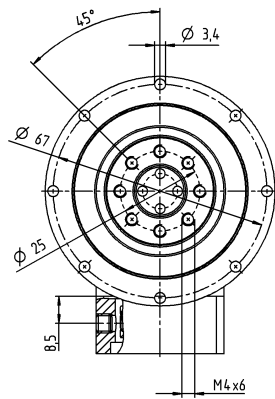
tot 11⁴⁾ (B)⁵⁾
klemnaaf-
diameter



3-traps

Motoras diameter [mm]

tot 11⁴⁾ (B)⁵⁾
klemnaaf-
diameter



Niet getolereerde afmetingen zijn nominale afmetingen
¹⁾ Motoraspassing controleren
²⁾ Min./max. toegelaten motoras lengte
 Langere motorassen zijn mogelijk, gelieve contact op te nemen voor overleg
³⁾ Afmetingen zijn motorafhankelijk
⁴⁾ Kleinere motorasdiameters kunnen via een bushing met een minimale wanddikte van 1 mm worden aangepast
⁵⁾ Standaard klemnaafdiameter

Haakse reductiekasten
Value Line

NPTK 015 MF 2-traps

				2-traps					
Overbrengingsverhouding	i			3	4	5	7	8	10
Max. koppel ^{a) b)}	T_{2a}	Nm		33	44	55	60	56	56
Max. versnellingskoppel (max. 1000 cycli per uur)	T_{2B}	Nm		16	21	27	37	35	35
Noodstopkoppel ^{a) b)} (1000 keer toegelaten tijdens de levensduur van de reductiekast)	T_{2Not}	Nm		41	55	69	75	75	75
Toegelaten gemiddelde ingaande snelheid ^{d)} (bij T_{2a} en 20 °C omgevingstemperatuur)	n_{1N}	min ⁻¹		3300	3300	3300	3300	3300	3300
Max. ingaande snelheid	n_{1Max}	min ⁻¹		5000	5000	5000	5000	5000	5000
Gem. nullastkoppel ^{b)} (bij $n_1 = 3000 \text{ min}^{-1}$ en 20 °C reductiekasttemperatuur)	T_{012}	Nm		0,55	0,55	0,55	0,55	0,55	0,55
Max. speling	j_t	arcmin		≤ 15					
Torsiestijfheid ^{b)}	C_{t21}	Nm/arcmin		2,4	2,4	2,4	2,4	2,4	2,4
Max. axiale kracht ^{c)}	F_{2AMax}	N		1380					
Max. kiplmoment	M_{2KMMax}	Nm		42					
Efficiëntie bij max. belasting	η	%		95					
Levensduur	L_h	h		> 20000					
Gewicht (incl. standaard adapterplaat)	m	kg		2,4					
Werkingsgeluid (bij een referentie overbrenging en referentietoerental – overbrengingsspecifieke waarden in cymex [®])	L_{pA}	dB(A)		≤ 70					
Max. toegelaten behuizingstemperatuur		°C		+90					
Omgevingstemperatuur		°C		0 tot +40					
Smering				Gesmeerd voor de volledige levensduur					
Draairichting				Draairichting ingaande en uitgaande as gelijk					
Beschermingsklasse				IP 64					
Elastomeerkoppeling (aanbevolen producttype – ontwerp met cymex [®] controleren)				ELT-00060BAX-031,50					
Boordiameter van de koppeling aan toepassingszijde		mm		X = 018,000 - 032,000					
Massatraagheidsmoment (naargelang de aandrijving) Klemnaafdiameter [mm]	C	14	J_1	kgcm ²	0,34	0,34	0,34	0,34	0,34

Voor een gedetailleerd ontwerp kunt u gebruik maken van onze ontwerpsoftware cymex[®] – alpha.wittenstein.biz/cymex-5

Voor het ontwerp moet u rekening houden met het maximaal toelaatbare kiplmoment door de motor M_{1KMot} – zie ontwerp

^{a)} Enkel geldig voor koppeloverbrenging

^{b)} Geldt voor standaard klemnaafdiameter

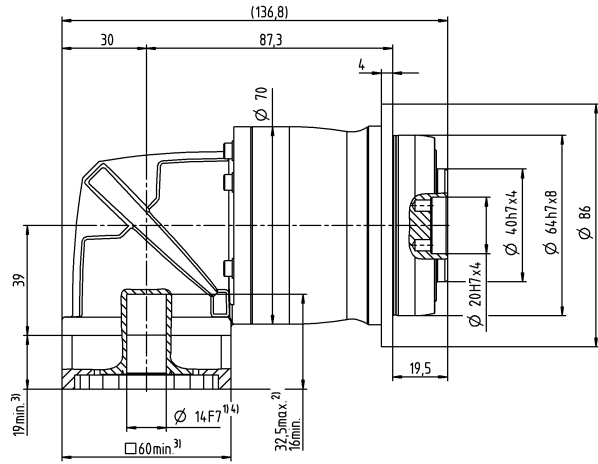
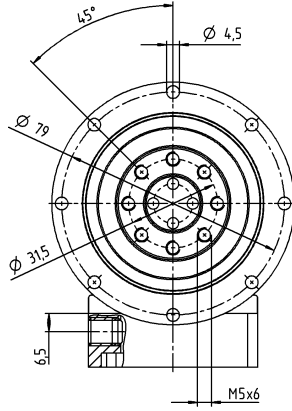
^{c)} Op basis van het midden van de as, resp. flens van de uitgaande as

^{d)} Gelieve het toerental te verlagen bij hogere omgevingstemperaturen

Motoras diameter [mm]

2-traps

tot 14⁴⁾ (C)⁵⁾
klemnaaf-
diameter



Niet getolereerde afmetingen zijn nominale afmetingen
¹⁾ Motoraspassing controleren
²⁾ Min./max. toegelaten motoras lengte
 Langere motorassen zijn mogelijk, gelieve contact op te nemen voor overleg
³⁾ Afmetingen zijn motorafhankelijk
⁴⁾ Kleinere motorasdiameters kunnen via een bushing met een minimale wanddikte van 1 mm worden aangepast
⁵⁾ Standaard klemnaafdiameter

NPTK 015 MF 3-traps

			3-traps														
Overbrengingsverhouding	i		12	15	16	20	25	28	30	32	35	40	50	64	70	100	
Max. koppel ^{a) b)}	T_{2a}	Nm	42	51	56	56	60	56	51	56	60	56	60	56	60	56	
Max. versnellingskoppel (max. 1000 cycli per uur)	T_{2B}	Nm	20	25	27	34	40	35	31	35	40	35	40	35	40	35	
Noodstopkoppel ^{a) b)} (1000 keer toegelaten tijdens de levensduur van de reductiekast)	T_{2Not}	Nm	52	65	70	75	75	75	75	75	75	75	75	75	75	75	
Toegelaten gemiddelde ingaande snelheid ^{d)} (bij T_{2a} en 20 °C omgevingstemperatuur)	n_{1N}	min ⁻¹	3800	3800	3800	3800	3800	3800	3800	3800	3800	3800	3800	3800	3800	3800	
Max. ingaande snelheid	n_{1Max}	min ⁻¹	5000	5000	5000	5000	5000	5000	5000	5000	5000	5000	5000	5000	5000	5000	
Gem. nullastkoppel ^{b)} (bij $n_1 = 3000 \text{ min}^{-1}$ en 20 °C reductiekasttemperatuur)	T_{012}	Nm	0,26	0,26	0,26	0,26	0,26	0,26	0,26	0,26	0,26	0,26	0,26	0,26	0,26	0,26	
Max. speling	j_t	arcmin	≤ 12														
Torsiestijfheid ^{b)}	C_{121}	Nm/arcmin	3	3	3	3	3	3	3	3	3	3	3	3	3	3	
Max. axiale kracht ^{c)}	F_{2AMax}	N	1380														
Max. kippmoment	M_{2KMax}	Nm	42														
Efficiëntie bij max. belasting	η	%	94														
Levensduur	L_h	h	> 20000														
Gewicht (incl. standaard adapterplaat)	m	kg	2,5														
Werkingsgeluid (bij een referentie overbrenging en referentietoerental – overbrengingsspecifieke waarden in cymex [®])	L_{pA}	dB(A)	≤ 68														
Max. toegelaten behuizingstemperatuur		°C	+90														
Omgevingstemperatuur		°C	0 tot +40														
Smering			Gesmeerd voor de volledige levensduur														
Draairichting			Draairichting ingaande en uitgaande as gelijk														
Beschermingsklasse			IP 64														
Elastomeerkoppeling (aanbevolen producttype – ontwerp met cymex [®] controleren)			ELT-00060BAX-031,50														
Boordiameter van de koppeling aan toepassingszijde		mm	X = 018,000 - 032,000														
Massatraagheidsmoment (naargelang de aandrijving) Klemnaafdiameter [mm]	B	11	J_1	kgcm ²	0,16	0,16	0,16	0,16	0,16	0,16	0,16	0,16	0,16	0,16	0,16	0,16	0,16

Voor een gedetailleerd ontwerp kunt u gebruik maken van onze ontwerpsoftware cymex[®] – alpha.wittenstein.biz/cymex-5

Voor het ontwerp moet u rekening houden met het maximaal toelaatbare kippmoment door de motor M_{1KMot} – zie ontwerp

^{a)} Enkel geldig voor koppeloverbrenging

^{b)} Geldt voor standaard klemnaafdiameter

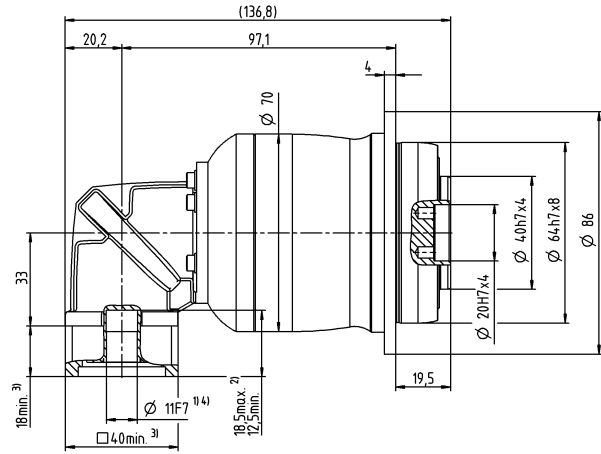
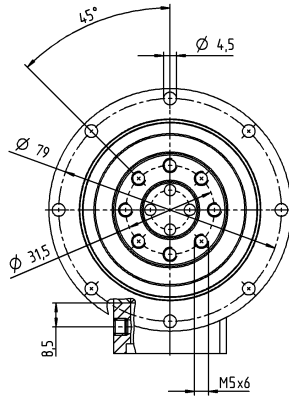
^{c)} Op basis van het midden van de as, resp. flens van de uitgaande as

^{d)} Gelieve het toerental te verlagen bij hogere omgevingstemperaturen

Motoras diameter [mm]

3-traps

tot 11⁴⁾ (B)⁵⁾
klemnaaf-
diameter



Niet getolereerde afmetingen zijn nominale afmetingen
¹⁾ Motoraspassing controleren
²⁾ Min./max. toegelaten motoras lengte
 Langere motorassen zijn mogelijk, gelieve contact op te nemen voor overleg
³⁾ Afmetingen zijn motorafhankelijk
⁴⁾ Kleinere motorasdiameters kunnen via een bushing met een minimale wanddikte van 1 mm worden aangepast
⁵⁾ Standaard klemnaafdiameter

NPTK 025 MF 2-traps

				2-traps					
Overbrengingsverhouding	i		3	4	5	7	8	10	
Max. koppel ^{a) b)}	T_{2a}	Nm	60	80	100	140	144	144	
Max. versnellingskoppel (max. 1000 cycli per uur)	T_{2B}	Nm	35	47	58	82	90	90	
Noodstopkoppel ^{a) b)} (1000 keer toegelaten tijdens de levensduur van de reductiekast)	T_{2Not}	Nm	90	120	150	190	190	190	
Toegelaten gemiddelde ingaande snelheid ^{d)} (bij T_{2a} en 20 °C omgevingstemperatuur)	n_{1N}	min ⁻¹	3000	3000	3000	3000	3000	3000	
Max. ingaande snelheid	n_{1Max}	min ⁻¹	5000	5000	5000	5000	5000	5000	
Gem. nullastkoppel ^{b)} (bij $n_1 = 3000 \text{ min}^{-1}$ en 20 °C reductiekasttemperatuur)	T_{012}	Nm	1	1	1	1	1	1	
Max. speling	j_t	arcmin	≤ 15						
Torsiestijfheid ^{b)}	C_{121}	Nm/arcmin	6,2	6,2	6,2	6,2	6,2	6,2	
Max. axiale kracht ^{c)}	F_{2AMax}	N	1900						
Max. kiplmoment	M_{2KMMax}	Nm	79						
Efficiëntie bij max. belasting	η	%	95						
Levensduur	L_h	h	> 20000						
Gewicht (incl. standaard adapterplaat)	m	kg	5,5						
Werkingsgeluid (bij een referentie overbrenging en referentietoerental – overbrengingsspecifieke waarden in cymex [®])	L_{pA}	dB(A)	≤ 73						
Max. toegelaten behuizingstemperatuur		°C	+90						
Omgevingstemperatuur		°C	0 tot +40						
Smering			Gesmeerd voor de volledige levensduur						
Draairichting			Draairichting ingaande en uitgaande as gelijk						
Beschermingsklasse			IP 64						
Elastomeerkoppeling (aanbevolen producttype – ontwerp met cymex [®] controleren)			ELT-00150BAX-050,00						
Boordiameter van de koppeling aan toepassingszijde		mm	X = 024,000 - 036,000						
Massatraagheidsmoment (naargelang de aandrijving) Klemnaafdiameter [mm]	E	19	J_1	kgcm ²	1,3	1,3	1,3	1,3	1,3

Voor een gedetailleerd ontwerp kunt u gebruik maken van onze ontwerpsoftware cymex[®] – alpha.wittenstein.biz/cymex-5

Voor het ontwerp moet u rekening houden met het maximaal toelaatbare kiplmoment door de motor M_{1KMot} – zie ontwerp

^{a)} Enkel geldig voor koppeloverbrenging

^{b)} Geldt voor standaard klemnaafdiameter

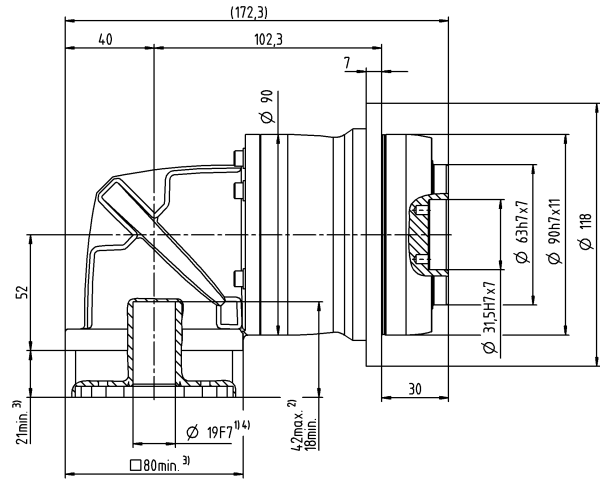
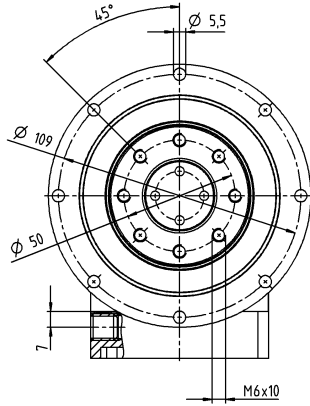
^{c)} Op basis van het midden van de as, resp. flens van de uitgaande as

^{d)} Gelieve het toerental te verlagen bij hogere omgevingstemperaturen

Motoras diameter [mm]

2-traps

tot 19⁴⁾ (E)⁵⁾
klemnaaf-
diameter



Niet getolereerde afmetingen zijn nominale afmetingen
¹⁾ Motoraspassing controleren
²⁾ Min./max. toegelaten motoras lengte
 Langere motorassen zijn mogelijk, gelieve contact op te nemen voor overleg
³⁾ Afmetingen zijn motorafhankelijk
⁴⁾ Kleinere motorasdiameters kunnen via een bushing met een minimale wanddikte van 1 mm worden aangepast
⁵⁾ Standaard klemnaafdiameter

NPTK 025 MF 3-traps

				3-traps														
Overbrengingsverhouding	i			9	12	15	16	20	25	28	30	32	35	40	50	64	70	100
Max. koppel ^{a) b)}	T_{2a}	Nm		99	128	128	152	152	160	152	128	152	160	152	160	144	160	144
Max. versnellingskoppel (max. 1000 cycli per uur)	T_{2B}	Nm		48	65	80	86	95	100	95	80	95	100	95	100	90	100	90
Noodstopkoppel ^{a) b)} (1000 keer toegelaten tijdens de levensduur van de reductiekast)	T_{2Not}	Nm		124	166	190	190	190	190	190	190	190	190	190	190	190	190	190
Toegelaten gemiddelde ingaande snelheid ^{d)} (bij T_{2a} en 20 °C omgevingstemperatuur)	n_{1N}	min ⁻¹		3300	3300	3300	3300	3300	3300	3300	3300	3300	3300	3300	3300	3300	3300	3300
Max. ingaande snelheid	n_{1Max}	min ⁻¹		5000	5000	5000	5000	5000	5000	5000	5000	5000	5000	5000	5000	5000	5000	5000
Gem. nullastkoppel ^{b)} (bij $n_1 = 3000 \text{ min}^{-1}$ en 20 °C reductiekasttemperatuur)	T_{012}	Nm		0,46	0,46	0,46	0,46	0,46	0,46	0,46	0,46	0,46	0,46	0,46	0,46	0,46	0,46	0,46
Max. speling	j_t	arcmin		≤ 13														
Torsiestijfheid ^{b)}	C_{121}	Nm/arcmin		8,4	8,4	8,4	8,4	8,4	8,4	8,4	8,4	8,4	8,4	8,4	8,4	8,4	8,4	8,4
Max. axiale kracht ^{c)}	F_{2AMax}	N		1900														
Max. kippmoment	M_{2KMax}	Nm		79														
Efficiëntie bij max. belasting	η	%		94														
Levensduur	L_h	h		> 20000														
Gewicht (incl. standaard adapterplaat)	m	kg		5,1														
Werkingsgeluid (bij een referentie overbrenging en referentietoerental – overbrengingsspecifieke waarden in cymex [®])	L_{pA}	dB(A)		≤ 70														
Max. toegelaten behuizingstemperatuur		°C		+90														
Omgevingstemperatuur		°C		0 tot +40														
Smering				Gesmeerd voor de volledige levensduur														
Draairichting				Draairichting ingaande en uitgaande as gelijk														
Beschermingsklasse				IP 64														
Elastomeerkoppeling (aanbevolen producttype – ontwerp met cymex [®] controleren)				ELT-00150BAX-050,00														
Boordiameter van de koppeling aan toepassingszijde		mm		X = 024,000 - 036,000														
Massatraagheidsmoment (naargelang de aandrijving) Klemnaafdiameter [mm]	C	14	J_1	kgcm ²	0,52	0,52	0,52	0,52	0,52	0,52	0,52	0,52	0,52	0,52	0,52	0,52	0,52	0,52

Voor een gedetailleerd ontwerp kunt u gebruik maken van onze ontwerpsoftware cymex[®] – alpha.wittenstein.biz/cymex-5

Voor het ontwerp moet u rekening houden met het maximaal toelaatbare kippmoment door de motor M_{1KMot} – zie ontwerp

^{a)} Enkel geldig voor koppeloverbrenging

^{b)} Geldt voor standaard klemnaafdiameter

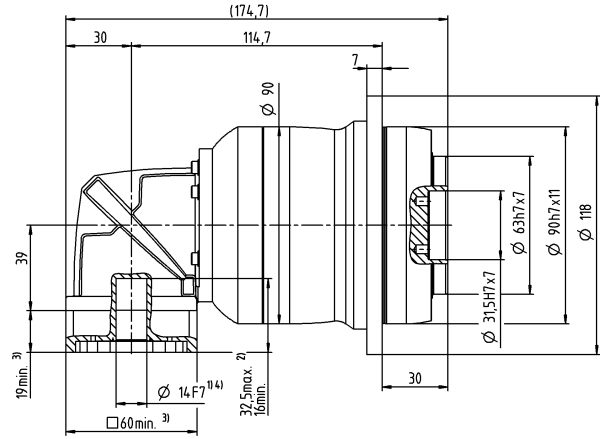
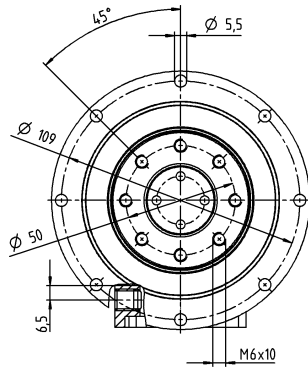
^{c)} Op basis van het midden van de as, resp. flens van de uitgaande as

^{d)} Gelieve het toerental te verlagen bij hogere omgevingstemperaturen

Motoras diameter [mm]

3-traps

tot 14 ⁴⁾ (C) ⁵⁾
klemnaaf-
diameter



Niet getolereerde afmetingen zijn nominale afmetingen
¹⁾ Motoraspassing controleren
²⁾ Min. / max. toegelaten motoras lengte
 Langere motorassen zijn mogelijk, gelieve contact op te nemen voor overleg
³⁾ Afmetingen zijn motorafhankelijk
⁴⁾ Kleinere motorasdiameters kunnen via een bushing met een minimale wanddikte van 1 mm worden aangepast
⁵⁾ Standaard klemnaafdiameter

NPTK 035 MF 2-traps

				2-traps					
Overbrengingsverhouding	i			3	4	5	7	8	10
Max. koppel ^{a) b)}	T_{2a}	Nm		150	200	250	350	352	352
Max. versnellingskoppel (max. 1000 cycli per uur)	T_{2B}	Nm		93	124	155	217	220	220
Noodstopkoppel ^{a) b)} (1000 keer toegelaten tijdens de levensduur van de reductiekast)	T_{2Not}	Nm		238	318	397	480	480	480
Toegelaten gemiddelde ingaande snelheid ^{d)} (bij T_{2a} en 20 °C omgevingstemperatuur)	n_{1N}	min ⁻¹		2000	2000	2000	2000	2000	2000
Max. ingaande snelheid	n_{1Max}	min ⁻¹		4500	4500	4500	4500	4500	4500
Gem. nullastkoppel ^{b)} (bij $n_1 = 3000 \text{ min}^{-1}$ en 20 °C reductiekasttemperatuur)	T_{012}	Nm		4,2	4,2	4,2	4,2	4,2	4,2
Max. speling	j_t	arcmin		≤ 13					
Torsiestijfheid ^{b)}	C_{t21}	Nm/arcmin		16	16	16	16	16	16
Max. axiale kracht ^{c)}	F_{2AMax}	N		3500					
Max. kiplmoment	M_{2KMax}	Nm		134					
Efficiëntie bij max. belasting	η	%		95					
Levensduur	L_h	h		> 20000					
Gewicht (incl. standaard adapterplaat)	m	kg		11					
Werkingsgeluid (bij een referentie overbrenging en referentietoerental – overbrengingsspecifieke waarden in cymex [®])	L_{pA}	dB(A)		≤ 74					
Max. toegelaten behuizingstemperatuur		°C		+90					
Omgevingstemperatuur		°C		0 tot +40					
Smering				Gesmeerd voor de volledige levensduur					
Draairichting				Draairichting ingaande en uitgaande as gelijk					
Beschermingsklasse				IP 64					
Elastomeerkoppeling (aanbevolen producttype – ontwerp met cymex [®] controleren)				ELT-00300BAX-063,00					
Boordiameter van de koppeling aan toepassingszijde		mm		X = 035,000 - 045,000					
Massatraagheidsmoment (naargelang de aandrijving) Klemnaafdiameter [mm]	H	28	J_1	kgcm ²	5,5	5,5	5,5	5,5	5,5

Voor een gedetailleerd ontwerp kunt u gebruik maken van onze ontwerpsoftware cymex[®] – alpha.wittenstein.biz/cymex-5

Voor het ontwerp moet u rekening houden met het maximaal toelaatbare kiplmoment door de motor M_{1KMot} – zie ontwerp

^{a)} Enkel geldig voor koppeloverbrenging

^{b)} Geldt voor standaard klemnaafdiameter

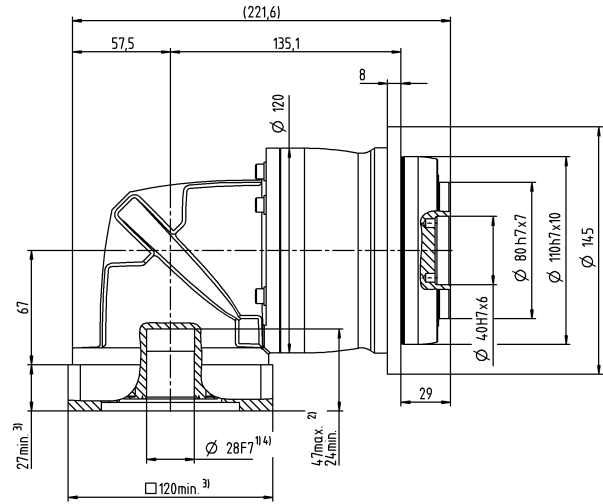
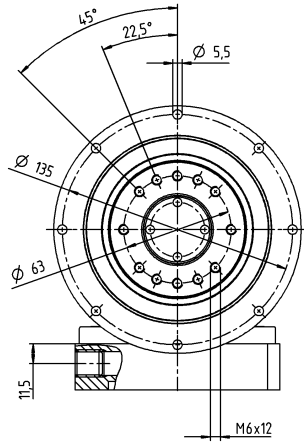
^{c)} Op basis van het midden van de as, resp. flens van de uitgaande as

^{d)} Gelieve het toerental te verlagen bij hogere omgevingstemperaturen

Motoras diameter [mm]

2-traps

tot 28⁴⁾ (H)⁵⁾
klemnaaf-
diameter



Niet getolereerde afmetingen zijn nominale afmetingen

¹⁾ Motoraspassing controleren

²⁾ Min./max. toegelaten motoras lengte

Langere motorassen zijn mogelijk, gelieve contact op te nemen voor overleg

³⁾ Afmetingen zijn motorafhankelijk

⁴⁾ Kleinere motorasdiameters kunnen via een bushing met een minimale wanddikte van 1 mm worden aangepast

⁵⁾ Standaard klemnaafdiameter

NPTK 035 MF 3-traps

			3-traps														
Overbrengingsverhouding	i		9	12	15	16	20	25	28	30	32	35	40	50	64	70	100
Max. koppel ^{a) b)}	T_{2a}	Nm	180	240	300	320	365	365	365	320	365	365	365	365	352	365	352
Max. versnellingskoppel (max. 1000 cycli per uur)	T_{2B}	Nm	105	141	176	188	235	250	255	200	255	250	255	250	220	250	220
Noodstopkoppel ^{a) b)} (1000 keer toegelaten tijdens de levensduur van de reductiekast)	T_{2Not}	Nm	270	361	451	480	480	480	480	480	480	480	480	480	480	480	480
Toegelaten gemiddelde ingaande snelheid ^{d)} (bij T_{2a} en 20 °C omgevingstemperatuur)	n_{1N}	min ⁻¹	3000	3000	3000	3000	3000	3000	3000	3000	3000	3000	3000	3000	3000	3000	3000
Max. ingaande snelheid	n_{1Max}	min ⁻¹	5000	5000	5000	5000	5000	5000	5000	5000	5000	5000	5000	5000	5000	5000	5000
Gem. nullastkoppel ^{b)} (bij $n_1 = 3000 \text{ min}^{-1}$ en 20 °C reductiekasttemperatuur)	T_{012}	Nm	1,2	1,2	1,2	1,2	1,2	1,2	1,2	1,2	1,2	1,2	1,2	1,2	1,2	1,2	1,2
Max. speling	j_t	arcmin	≤ 13														
Torsiestijfheid ^{b)}	C_{121}	Nm/arcmin	19	19	19	19	19	19	19	19	19	19	19	19	19	19	19
Max. axiale kracht ^{c)}	F_{2AMax}	N	3500														
Max. kiplmoment	M_{2KMax}	Nm	134														
Efficiëntie bij max. belasting	η	%	94														
Levensduur	L_h	h	> 20000														
Gewicht (incl. standaard adapterplaat)	m	kg	11														
Werkingsgeluid (bij een referentie overbrenging en referentietoerental – overbrengingsspecifieke waarden in cymex [®])	L_{pA}	dB(A)	≤ 73														
Max. toegelaten behuizingstemperatuur		°C	+90														
Omgevingstemperatuur		°C	0 tot +40														
Smering			Gesmeerd voor de volledige levensduur														
Draairichting			Draairichting ingaande en uitgaande as gelijk														
Beschermingsklasse			IP 64														
Elastomeerkoppeling (aanbevolen producttype – ontwerp met cymex [®] controleren)			ELT-00300BAX-063,00														
Boordiameter van de koppeling aan toepassingszijde		mm	X = 035,000 - 045,000														
Massatraagheidsmoment (naargelang de aandrijving) Klemnaafdiameter [mm]	E	19	J_1	kgcm ²	1,9	1,9	1,9	1,9	1,9	1,9	1,9	1,9	1,9	1,9	1,9	1,9	1,9

Voor een gedetailleerd ontwerp kunt u gebruik maken van onze ontwerpsoftware cymex[®] – alpha.wittenstein.biz/cymex-5

Voor het ontwerp moet u rekening houden met het maximaal toelaatbare kiplmoment door de motor M_{1KMot} – zie ontwerp

^{a)} Enkel geldig voor koppeloverbrenging

^{b)} Geldt voor standaard klemnaafdiameter

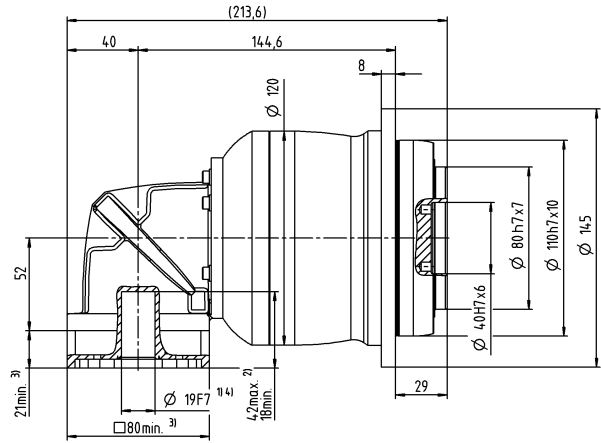
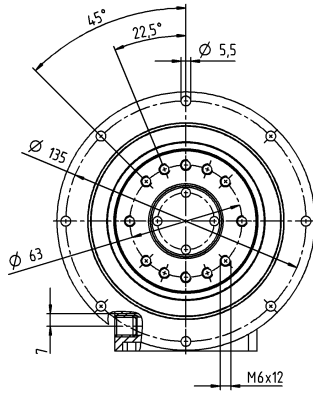
^{c)} Op basis van het midden van de as, resp. flens van de uitgaande as

^{d)} Gelieve het toerental te verlagen bij hogere omgevingstemperaturen

Motoras diameter [mm]

3-traps

tot 19⁴⁾ (E)⁵⁾
klemnaaf-
diameter



Niet getolereerde afmetingen zijn nominale afmetingen
¹⁾ Motoraspassing controleren
²⁾ Min./max. toegelaten motoras lengte
 Langere motorassen zijn mogelijk, gelieve contact op te nemen voor overleg
³⁾ Afmetingen zijn motorafhankelijk
⁴⁾ Kleinere motorasdiameters kunnen via een bushing met een minimale wanddikte van 1 mm worden aangepast
⁵⁾ Standaard klemnaafdiameter

NPTK 045 MF 3-traps

				3-traps					
Overbrengingsverhouding	i			25	32	50	64	100	
Max. koppel ^{a) b)}	T_{2a}	Nm		700	640	700	640	640	
Max. versnellingskoppel (max. 1000 cycli per uur)	T_{2B}	Nm		500	400	500	400	400	
Noodstopkoppel ^{a) b)} (1000 keer toegelaten tijdens de levensduur van de reductiekast)	T_{2Not}	Nm		1000	1000	1000	1000	1000	
Toegelaten gemiddelde ingaande snelheid ^{d)} (bij T_{2a} en 20 °C omgevingstemperatuur)	n_{1N}	min ⁻¹		2000	2000	2000	2000	2000	
Max. ingaande snelheid	n_{1Max}	min ⁻¹		4500	4500	4500	4500	4500	
Gem. nullastkoppel ^{b)} (bij $n_1 = 3000 \text{ min}^{-1}$ en 20 °C reductiekasttemperatuur)	T_{012}	Nm		3,1	3,1	3,1	3,1	3,1	
Max. speling	j_t	arcmin		≤ 11					
Torsiestijfheid ^{b)}	C_{t21}	Nm/arcmin		54	54	54	54	54	
Max. axiale kracht ^{c)}	F_{2AMax}	N		3800					
Max. kiplmoment	M_{2KMax}	Nm		256					
Efficiëntie bij max. belasting	η	%		94					
Levensduur	L_h	h		> 20000					
Gewicht (incl. standaard adapterplaat)	m	kg		21					
Werkingsgeluid (bij een referentie overbrenging en referentietoerental – overbrengingsspecifieke waarden in cymex [®])	L_{pA}	dB(A)		≤ 74					
Max. toegelaten behuizingstemperatuur		°C		+90					
Omgevingstemperatuur		°C		0 tot +40					
Smering				Gesmeerd voor de volledige levensduur					
Draairichting				Draairichting ingaande en uitgaande as gelijk					
Beschermingsklasse				IP 64					
Elastomeerkoppeling (aanbevolen producttype – ontwerp met cymex [®] controleren)				ELT-00450BAX-080,00					
Boordiameter van de koppeling aan toepassingszijde		mm		X = 042,000 - 060,000					
Massatraagheidsmoment (naargelang de aandrijving) Klemnaafdiameter [mm]	H	28	J_1	kgcm ²	7,8	7,8	7,8	7,8	7,8

Voor een gedetailleerd ontwerp kunt u gebruik maken van onze ontwerpsoftware cymex[®] – alpha.wittenstein.biz/cymex-5

Voor het ontwerp moet u rekening houden met het maximaal toelaatbare kiplmoment door de motor M_{1KMot} – zie ontwerp

^{a)} Enkel geldig voor koppeloverbrenging

^{b)} Geldt voor standaard klemnaafdiameter

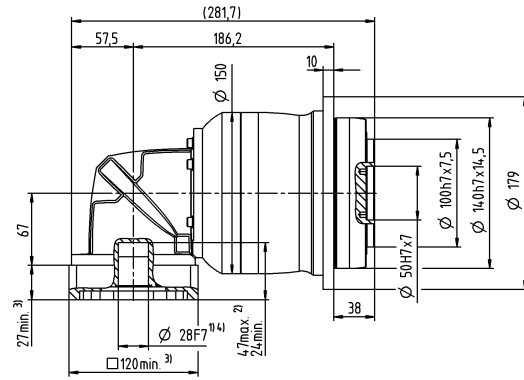
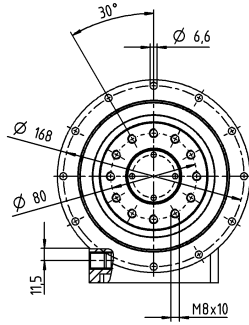
^{c)} Op basis van het midden van de as, resp. flens van de uitgaande as

^{d)} Gelieve het toerental te verlagen bij hogere omgevingstemperaturen

Motoras diameter [mm]

3-traps

tot 28⁴⁾ (H)⁵⁾
klemnaaf-
diameter



- Niet getolereerde afmetingen zijn nominale afmetingen
- ¹⁾ Motoraspassing controleren
 - ²⁾ Min. / max. toegelaten motoras lengte
Langere motorassen zijn mogelijk, gelieve contact op te nemen voor overleg
 - ³⁾ Afmetingen zijn motorafhankelijk
 - ⁴⁾ Kleinere motorasdiameters kunnen via een bushing met een minimale wanddikte van 1 mm worden aangepast
 - ⁵⁾ Standaard klemnaafdiameter

NPRK 015 MF 2-traps

				2-traps					
Overbrengingsverhouding	i		3	4	5	7	8	10	
Max. koppel ^{a) b) e)}	T_{2a}	Nm	33	44	55	64	56	56	
Max. versnellingskoppel ^{e)} (max. 1000 cycli per uur)	T_{2B}	Nm	16	21	27	37	35	35	
Noodstopkoppel ^{a) b) e)} (1000 keer toegelaten tijdens de levensduur van de reductiekast)	T_{2Not}	Nm	41	55	69	80	80	80	
Toegelaten gemiddelde ingaande snelheid ^{d)} (bij T_{2a} en 20 °C omgevingstemperatuur)	n_{1N}	min ⁻¹	2600	2800	2900	3300	3300	3300	
Max. ingaande snelheid	n_{1Max}	min ⁻¹	5000	5000	5000	5000	5000	5000	
Gem. nullastkoppel ^{b)} (bij $n_1 = 3000 \text{ min}^{-1}$ en 20 °C reductiekasttemperatuur)	T_{012}	Nm	1,2	1,2	1,2	1,2	1,2	1,2	
Max. speling	j_t	arcmin	≤ 15						
Torsiestijfheid ^{b)}	C_{t21}	Nm/arcmin	2,4	2,4	2,4	2,4	2,4	2,4	
Max. axiale kracht ^{c)}	F_{2AMax}	N	2400						
Max. dwarskracht ^{c)}	F_{2QMax}	N	2800						
Max. kipmoment	M_{2KMMax}	Nm	152						
Efficiëntie bij max. belasting	η	%	95						
Levensduur	L_h	h	> 20000						
Gewicht (incl. standaard adapterplaat)	m	kg	2,3						
Werkingsgeluid (bij een referentie overbrenging en referentietoerental – overbrengingsspecifieke waarden in cymex [®])	L_{PA}	dB(A)	≤ 70						
Max. toegelaten behuizingstemperatuur		°C	+90						
Omgevingstemperatuur		°C	0 tot +40						
Smering			Gesmeerd voor de volledige levensduur						
Draairichting			Draairichting ingaande en uitgaande as gelijk						
Beschermingsklasse			IP 64						
Elastomeerkoppeling (aanbevolen producttype – ontwerp met cymex [®] controleren)			ELC-0060BA016,000-X						
Boordiameter van de koppeling aan toepassingszijde		mm	X = 012,000 - 032,000						
Massatraagheidsmoment (naargelang de aandrijving) Klemnaafdiameter [mm]	C	14	J_1	kgcm ²	0,32	0,32	0,32	0,32	0,32

Voor een gedetailleerd ontwerp kunt u gebruik maken van onze ontwerpsoftware cymex[®] – alpha.wittenstein.biz/cymex-5

Voor het ontwerp moet u rekening houden met het maximaal toelaatbare kipmoment door de motor M_{1KMot} – zie ontwerp

^{a)} Enkel geldig voor koppeloverbrenging

^{b)} Geldt voor standaard klemnaafdiameter

^{c)} Op basis van het midden van de as, resp. flens van de uitgaande as

^{d)} Gelieve het toerental te verlagen bij hogere omgevingstemperaturen

^{e)} Geldt voor: Gladde as

NPRK 015 MF 3-traps

			3-traps														
Overbrengingsverhouding	i		12	15	16	20	25	28	30	32	35	40	50	64	70	100	
Max. koppel ^{a) b) e)}	T_{2a}	Nm	42	51	56	56	64	56	51	56	64	56	64	56	64	56	
Max. versnellingskoppel ^{e)} (max. 1000 cycli per uur)	T_{2B}	Nm	20	25	27	34	40	35	31	35	40	35	40	35	40	35	
Noodstopkoppel ^{a) b) e)} (1000 keer toegelaten tijdens de levensduur van de reductiekast)	T_{2Not}	Nm	52	65	70	80	80	80	80	80	80	80	80	80	80	80	
Toegelaten gemiddelde ingaande snelheid ^{d)} (bij T_{2a} en 20 °C omgevingstemperatuur)	n_{1N}	min ⁻¹	3800	3800	3800	3800	3800	3800	3800	3800	3800	3800	3800	3800	3800	3800	
Max. ingaande snelheid	n_{1Max}	min ⁻¹	5000	5000	5000	5000	5000	5000	5000	5000	5000	5000	5000	5000	5000	5000	
Gem. nullastkoppel ^{b)} (bij $n_1 = 3000 \text{ min}^{-1}$ en 20 °C reductiekasttemperatuur)	T_{012}	Nm	0,52	0,52	0,52	0,52	0,52	0,52	0,52	0,52	0,52	0,52	0,52	0,52	0,52	0,52	
Max. speling	j_t	arcmin	≤ 12														
Torsiestijfheid ^{b)}	C_{t21}	Nm/arcmin	3	3	3	3	3	3	3	3	3	3	3	3	3	3	
Max. axiale kracht ^{c)}	F_{2AMax}	N	2400														
Max. dwarskracht ^{c)}	F_{2QMMax}	N	2800														
Max. kipmoment	M_{2KMMax}	Nm	152														
Efficiëntie bij max. belasting	η	%	94														
Levensduur	L_h	h	> 20000														
Gewicht (incl. standaard adapterplaat)	m	kg	2,4														
Werkingsgeluid (bij een referentie overbrenging en referentietoerental – overbrengingsspecifieke waarden in cymex [®])	L_{PA}	dB(A)	≤ 68														
Max. toegelaten behuizingstemperatuur		°C	+90														
Omgevingstemperatuur		°C	0 tot +40														
Smering			Gesmeerd voor de volledige levensduur														
Draairichting			Draairichting ingaande en uitgaande as gelijk														
Beschermingsklasse			IP 64														
Elastomeerkoppeling (aanbevolen producttype – ontwerp met cymex [®] controleren)			ELC-0060BA016,000-X														
Boordiameter van de koppeling aan toepassingszijde		mm	X = 012,000 - 032,000														
Massatraagheidsmoment (naargelang de aandrijving) Klemnaafdiameter [mm]	B	11	J_1	kgcm ²	0,14	0,14	0,14	0,14	0,14	0,14	0,14	0,14	0,14	0,14	0,14	0,14	0,14

Voor een gedetailleerd ontwerp kunt u gebruik maken van onze ontwerpsoftware cymex[®] – alpha.wittenstein.biz/cymex-5

Voor het ontwerp moet u rekening houden met het maximaal toelaatbare kipmoment door de motor M_{1KMot} – zie ontwerp

^{a)} Enkel geldig voor koppeloverbrenging

^{b)} Geldt voor standaard klemnaafdiameter

^{c)} Op basis van het midden van de as, resp. flens van de uitgaande as

^{d)} Gelieve het toerental te verlagen bij hogere omgevingstemperaturen

^{e)} Geldt voor: Gladde as

NPRK 025 MF 2-traps

			2-traps						
Overbrengingsverhouding	i		3	4	5	7	8	10	
Max. koppel ^{a) b) e)}	T_{2a}	Nm	60	80	100	140	144	144	
Max. versnellingskoppel ^{e)} (max. 1000 cycli per uur)	T_{2B}	Nm	35	47	58	82	90	90	
Noodstopkoppel ^{a) b) e)} (1000 keer toegelaten tijdens de levensduur van de reductiekast)	T_{2Not}	Nm	90	120	150	190	190	190	
Toegelaten gemiddelde ingaande snelheid ^{d)} (bij T_{2a} en 20 °C omgevingstemperatuur)	n_{1N}	min ⁻¹	2400	2600	2700	3000	3000	3000	
Max. ingaande snelheid	n_{1Max}	min ⁻¹	5000	5000	5000	5000	5000	5000	
Gem. nullastkoppel ^{b)} (bij $n_1 = 3000 \text{ min}^{-1}$ en 20 °C reductiekasttemperatuur)	T_{012}	Nm	2,4	2,4	2,4	2,4	2,4	2,4	
Max. speling	j_t	arcmin	≤ 15						
Torsiestijfheid ^{b)}	C_{t21}	Nm/arcmin	6,2	6,2	6,2	6,2	6,2	6,2	
Max. axiale kracht ^{c)}	F_{2AMax}	N	3350						
Max. dwarskracht ^{c)}	F_{2QMax}	N	4200						
Max. kipmoment	M_{2KMax}	Nm	236						
Efficiëntie bij max. belasting	η	%	95						
Levensduur	L_h	h	> 20000						
Gewicht (incl. standaard adapterplaat)	m	kg	4,8						
Werkingsgeluid (bij een referentie overbrenging en referentietoerental – overbrengings specifieke waarden in cymex [®])	L_{PA}	dB(A)	≤ 73						
Max. toegelaten behuizingstemperatuur		°C	+90						
Omgevingstemperatuur		°C	0 tot +40						
Smering			Gesmeerd voor de volledige levensduur						
Draairichting			Draairichting ingaande en uitgaande as gelijk						
Beschermingsklasse			IP 64						
Elastomeerkoppeling (aanbevolen producttype – ontwerp met cymex [®] controleren)			ELC-0060BA022,000-X						
Boordiameter van de koppeling aan toepassingszijde		mm	X = 012,000 - 032,000						
Massatraagheidsmoment (naargelang de aandrijving) Klemnaafdiameter [mm]	E	19	J_1	kgcm ²	1,2	1,2	1,2	1,2	1,2

Voor een gedetailleerd ontwerp kunt u gebruik maken van onze ontwerpsoftware cymex[®] – alpha.wittenstein.biz/cymex-5

Voor het ontwerp moet u rekening houden met het maximaal toelaatbare kipmoment door de motor M_{1KMot} – zie ontwerp

^{a)} Enkel geldig voor koppeloverbrenging

^{b)} Geldt voor standaard klemnaafdiameter

^{c)} Op basis van het midden van de as, resp. flens van de uitgaande as

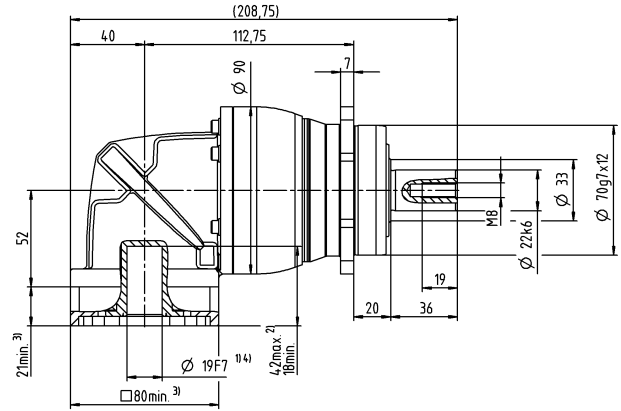
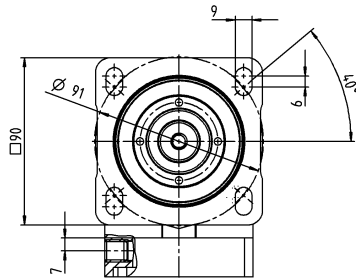
^{d)} Gelieve het toerental te verlagen bij hogere omgevingstemperaturen

^{e)} Geldt voor: Gladde as

Motoras diameter [mm]

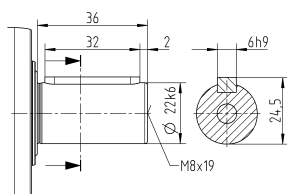
2-traps

tot 19⁴⁾ (E)⁵⁾
klemnaaf-
diameter

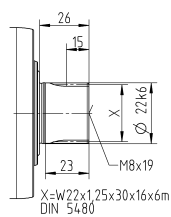


Overige outputvarianten

As met spie



Evolvente as (DIN 5480)



Niet getolereerde afmetingen zijn nominale afmetingen

- ¹⁾ Motoraspassing controleren
- ²⁾ Min./max. toegelaten motoras lengte
Langere motorassen zijn mogelijk, gelieve contact op te nemen voor overleg
- ³⁾ Afmetingen zijn motorafhankelijk
- ⁴⁾ Kleinere motorasdiameters kunnen via een bushing met een minimale wanddikte van 1 mm worden aangepast
- ⁵⁾ Standaard klemnaafdiameter

NPRK 025 MF 3-traps

				3-traps														
Overbrengingsverhouding	i			9	12	15	16	20	25	28	30	32	35	40	50	64	70	100
Max. koppel ^{a) b) e)}	T_{2a}	Nm		99	128	128	152	152	160	152	128	152	160	152	160	144	160	144
Max. versnellingskoppel ^{e)} (max. 1000 cycli per uur)	T_{2B}	Nm		48	65	80	86	95	100	95	80	95	100	95	100	90	100	90
Noodstopkoppel ^{a) b) e)} (1000 keer toegelaten tijdens de levensduur van de reductiekast)	T_{2Not}	Nm		124	166	190	190	190	190	190	190	190	190	190	190	190	190	190
Toegelaten gemiddelde ingaande snelheid ^{d)} (bij T_{2a} en 20 °C omgevingstemperatuur)	n_{1N}	min ⁻¹		2800	3300	3300	3300	3300	3300	3300	3300	3300	3300	3300	3300	3300	3300	3300
Max. ingaande snelheid	n_{1Max}	min ⁻¹		5000	5000	5000	5000	5000	5000	5000	5000	5000	5000	5000	5000	5000	5000	5000
Gem. nullastkoppel ^{b)} (bij $n_1 = 3000 \text{ min}^{-1}$ en 20 °C reductiekasttemperatuur)	T_{012}	Nm		0,97	0,97	0,97	0,97	0,97	0,97	0,97	0,97	0,97	0,97	0,97	0,97	0,97	0,97	0,97
Max. speling	j_t	arcmin		≤ 13														
Torsiestijfheid ^{b)}	C_{121}	Nm/arcmin		8,4	8,4	8,4	8,4	8,4	8,4	8,4	8,4	8,4	8,4	8,4	8,4	8,4	8,4	8,4
Max. axiale kracht ^{c)}	F_{2AMax}	N		3350														
Max. dwarskracht ^{c)}	F_{2QMMax}	N		4200														
Max. kipmoment	M_{2KMMax}	Nm		236														
Efficiëntie bij max. belasting	η	%		94														
Levensduur	L_h	h		> 20000														
Gewicht (incl. standaard adapterplaat)	m	kg		4,4														
Werkingsgeluid (bij een referentie overbrenging en referentietoerental – overbrengings specifieke waarden in cymex [®])	L_{PA}	dB(A)		≤ 70														
Max. toegelaten behuizingstemperatuur		°C		+90														
Omgevingstemperatuur		°C		0 tot +40														
Smering				Gesmeerd voor de volledige levensduur														
Draairichting				Draairichting ingaande en uitgaande as gelijk														
Beschermingsklasse				IP 64														
Elastomeerkoppeling (aanbevolen producttype – ontwerp met cymex [®] controleren)				ELC-0060BA022,000-X														
Boordiameter van de koppeling aan toepassingszijde		mm		X = 012,000 - 032,000														
Massatraagheidsmoment (naargelang de aandrijving) Klemnaafdiameter [mm]	C	14	J_1	kgcm ²	0,45	0,45	0,45	0,45	0,45	0,45	0,45	0,45	0,45	0,45	0,45	0,45	0,45	0,45

Voor een gedetailleerd ontwerp kunt u gebruik maken van onze ontwerpsoftware cymex[®] – alpha.wittenstein.biz/cymex-5

Voor het ontwerp moet u rekening houden met het maximaal toelaatbare kipmoment door de motor M_{1KMot} – zie ontwerp

^{a)} Enkel geldig voor koppeloverbrenging

^{b)} Geldt voor standaard klemnaafdiameter

^{c)} Op basis van het midden van de as, resp. flens van de uitgaande as

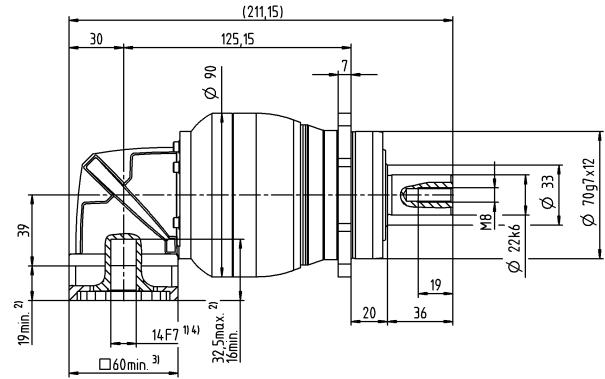
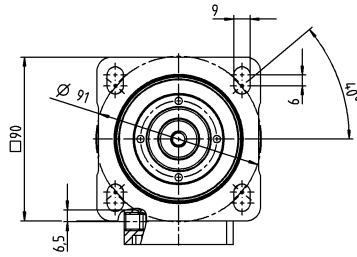
^{d)} Gelieve het toerental te verlagen bij hogere omgevingstemperaturen

^{e)} Geldt voor: Gladde as

Motoras diameter [mm]

3-traps

tot 14⁴⁾ (C)⁵⁾
klemnaaf-
diameter

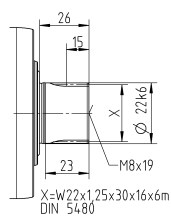
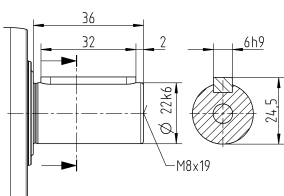


Haakse reductiekasten
Value Line

Overige outputvarianten

As met spie

Evolvente as (DIN 5480)



Niet getolereerde afmetingen zijn nominale afmetingen

- ¹⁾ Motoraspassing controleren
- ²⁾ Min. / max. toegelaten motoras lengte
Langere motorassen zijn mogelijk, gelieve contact op te nemen voor overleg
- ³⁾ Afmetingen zijn motorafhankelijk
- ⁴⁾ Kleinere motorasdiameters kunnen via een bushing met een minimale wanddikte van 1 mm worden aangepast
- ⁵⁾ Standaard klemnaafdiameter

NPRK 035 MF 2-traps

			2-traps						
Overbrengingsverhouding	i		3	4	5	7	8	10	
Max. koppel ^{a) b) e)}	T_{2a}	Nm	150	200	250	350	352	352	
Max. versnellingskoppel ^{e)} (max. 1000 cycli per uur)	T_{2B}	Nm	93	124	155	217	220	220	
Noodstopkoppel ^{a) b) e)} (1000 keer toegelaten tijdens de levensduur van de reductiekast)	T_{2Not}	Nm	238	318	397	500	500	500	
Toegelaten gemiddelde ingaande snelheid ^{d)} (bij T_{2a} en 20 °C omgevingstemperatuur)	n_{1N}	min ⁻¹	1800	2000	2000	2000	2000	2000	
Max. ingaande snelheid	n_{1Max}	min ⁻¹	4500	4500	4500	4500	4500	4500	
Gem. nullastkoppel ^{b)} (bij $n_1 = 3000 \text{ min}^{-1}$ en 20 °C reductiekasttemperatuur)	T_{012}	Nm	5,8	5,8	5,8	5,8	5,8	5,8	
Max. speling	j_t	arcmin	≤ 13						
Torsiestijfheid ^{b)}	C_{t21}	Nm/arcmin	16	16	16	16	16	16	
Max. axiale kracht ^{c)}	F_{2AMax}	N	5650						
Max. dwarskracht ^{c)}	F_{2QMax}	N	6600						
Max. kipmoment	M_{2KMax}	Nm	487						
Efficiëntie bij max. belasting	η	%	95						
Levensduur	L_h	h	> 20000						
Gewicht (incl. standaard adapterplaat)	m	kg	10						
Werkingsgeluid (bij een referentie overbrenging en referentietoerental – overbrengings specifieke waarden in cymex [®])	L_{PA}	dB(A)	≤ 74						
Max. toegelaten behuizingstemperatuur		°C	+90						
Omgevingstemperatuur		°C	0 tot +40						
Smering			Gesmeerd voor de volledige levensduur						
Draairichting			Draairichting ingaande en uitgaande as gelijk						
Beschermingsklasse			IP 64						
Elastomeerkoppeling (aanbevolen producttype – ontwerp met cymex [®] controleren)			ELC-0150BA032,000-X						
Boordiameter van de koppeling aan toepassingszijde		mm	X = 019,000 - 036,000						
Massatraagheidsmoment (naargelang de aandrijving) Klemnaafdiameter [mm]	H	28	J_1	kgcm ²	5,2	5,2	5,2	5,2	5,2

Voor een gedetailleerd ontwerp kunt u gebruik maken van onze ontwerpsoftware cymex[®] – alpha.wittenstein.biz/cymex-5

Voor het ontwerp moet u rekening houden met het maximaal toelaatbare kipmoment door de motor M_{1KMot} – zie ontwerp

^{a)} Enkel geldig voor koppeloverbrenging

^{b)} Geldt voor standaard klemnaafdiameter

^{c)} Op basis van het midden van de as, resp. flens van de uitgaande as

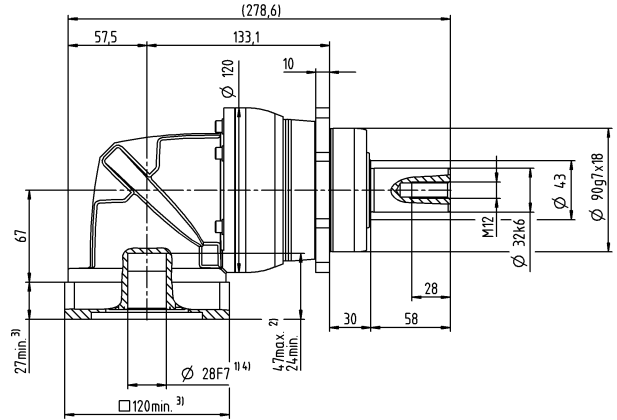
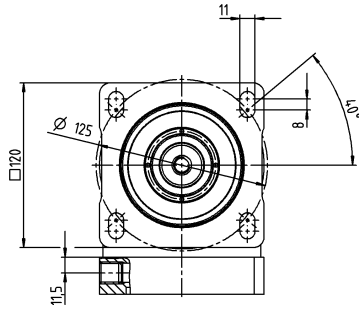
^{d)} Gelieve het toerental te verlagen bij hogere omgevingstemperaturen

^{e)} Geldt voor: Gladde as

Motoras diameter [mm]

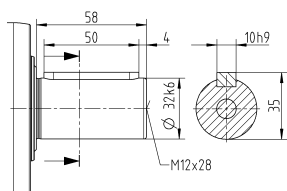
2-traps

tot 28⁴⁾ (H)⁵⁾
klemnaaf-
diameter

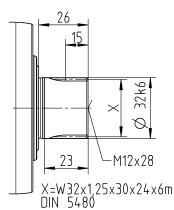


Overige outputvarianten

As met spie



Evolvente as (DIN 5480)



Niet getolereerde afmetingen zijn nominale afmetingen

- ¹⁾ Motoraspassing controleren
- ²⁾ Min./max. toegelaten motoras lengte
Langere motorassen zijn mogelijk, gelieve contact op te nemen voor overleg
- ³⁾ Afmetingen zijn motorafhankelijk
- ⁴⁾ Kleinere motorasdiameters kunnen via een bushing met een minimale wanddikte van 1 mm worden aangepast
- ⁵⁾ Standaard klemnaafdiameter

NPRK 035 MF 3-traps

				3-traps														
Overbrengingsverhouding	i			9	12	15	16	20	25	28	30	32	35	40	50	64	70	100
Max. koppel ^{a) b) e)}	T_{2a}	Nm		180	240	300	320	400	400	408	320	408	400	408	400	352	400	352
Max. versnellingskoppel ^{e)} (max. 1000 cycli per uur)	T_{2B}	Nm		105	141	176	188	235	250	255	200	255	250	255	250	220	250	220
Noodstopkoppel ^{a) b) e)} (1000 keer toegelaten tijdens de levensduur van de reductiekast)	T_{2Not}	Nm		270	361	451	481	500	500	500	500	500	500	500	500	500	500	500
Toegelaten gemiddelde ingaande snelheid ^{d)} (bij T_{2a} en 20 °C omgevingstemperatuur)	n_{1N}	min ⁻¹		2600	3000	3000	3000	3000	3000	3000	3000	3000	3000	3000	3000	3000	3000	3000
Max. ingaande snelheid	n_{1Max}	min ⁻¹		5000	5000	5000	5000	5000	5000	5000	5000	5000	5000	5000	5000	5000	5000	5000
Gem. nullastkoppel ^{b)} (bij $n_1 = 3000 \text{ min}^{-1}$ en 20 °C reductiekasttemperatuur)	T_{012}	Nm		2,3	2,3	2,3	2,3	2,3	2,3	2,3	2,3	2,3	2,3	2,3	2,3	2,3	2,3	2,3
Max. speling	j_t	arcmin		≤ 13														
Torsiestijfheid ^{b)}	C_{t21}	Nm/arcmin		19	19	19	19	19	19	19	19	19	19	19	19	19	19	19
Max. axiale kracht ^{c)}	F_{2AMax}	N		5650														
Max. dwarskracht ^{c)}	F_{2QMax}	N		6600														
Max. kippmoment	M_{2KMMax}	Nm		487														
Efficiëntie bij max. belasting	η	%		94														
Levensduur	L_h	h		> 20000														
Gewicht (incl. standaard adapterplaat)	m	kg		10														
Werkingsgeluid (bij een referentie overbrenging en referentietoerental – overbrengings specifieke waarden in cymex [®])	L_{PA}	dB(A)		≤ 73														
Max. toegelaten behuizingstemperatuur		°C		+90														
Omgevingstemperatuur		°C		0 tot +40														
Smering				Gesmeerd voor de volledige levensduur														
Draairichting				Draairichting ingaande en uitgaande as gelijk														
Beschermingsklasse				IP 64														
Elastomeerkoppeling (aanbevolen producttype – ontwerp met cymex [®] controleren)				ELC-0150BA032,000-X														
Boordiameter van de koppeling aan toepassingszijde		mm		X = 019,000 - 036,000														
Massatraagheidsmoment (naargelang de aandrijving) Klemnaafdiameter [mm]	E	19	J_1	kgcm ²	1,7	1,7	1,7	1,7	1,7	1,7	1,7	1,7	1,7	1,7	1,7	1,7	1,7	1,7

Voor een gedetailleerd ontwerp kunt u gebruik maken van onze ontwerpsoftware cymex[®] – alpha.wittenstein.biz/cymex-5

Voor het ontwerp moet u rekening houden met het maximaal toelaatbare kippmoment door de motor M_{1KMot} – zie ontwerp

^{a)} Enkel geldig voor koppeloverbrenging

^{b)} Geldt voor standaard klemnaafdiameter

^{c)} Op basis van het midden van de as, resp. flens van de uitgaande as

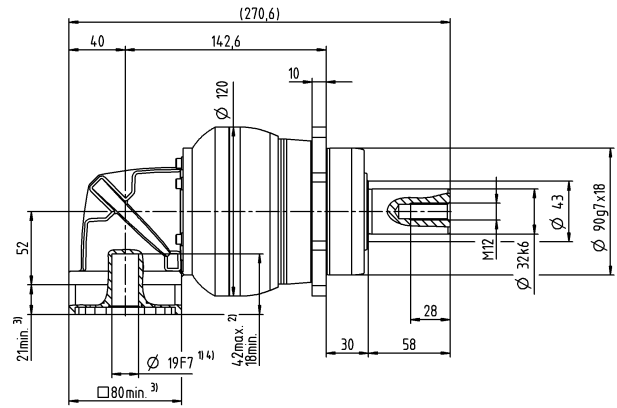
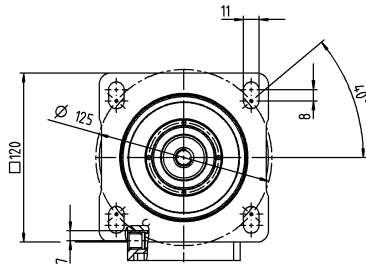
^{d)} Gelieve het toerental te verlagen bij hogere omgevingstemperaturen

^{e)} Geldt voor: Gladde as

Motoras diameter [mm]

3-traps

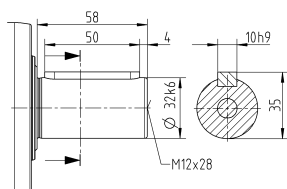
tot 19⁴⁾ (E)⁵⁾
klemnaaf-
diameter



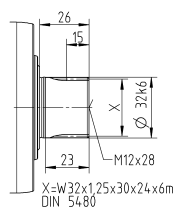
Haakse reductiekasten
Value Line

Overige outputvarianten

As met spie



Evolvente as (DIN 5480)



Niet getolereerde afmetingen zijn nominale afmetingen

- ¹⁾ Motoraspassing controleren
- ²⁾ Min. / max. toegelaten motoras lengte
Langere motorassen zijn mogelijk, gelieve contact op te nemen voor overleg
- ³⁾ Afmetingen zijn motorafhankelijk
- ⁴⁾ Kleinere motorasdiameters kunnen via een bushing met een minimale wanddikte van 1 mm worden aangepast
- ⁵⁾ Standaard klemnaafdiameter

NPRK 045 MF 3-traps

			3-traps					
Overbrengingsverhouding	i		25	32	50	64	100	
Max. koppel ^{a) b) e)}	T_{2a}	Nm	700	640	700	640	640	
Max. versnellingskoppel ^{e)} (max. 1000 cycli per uur)	T_{2B}	Nm	500	400	500	400	400	
Noodstopkoppel ^{a) b) e)} (1000 keer toegelaten tijdens de levensduur van de reductiekast)	T_{2Not}	Nm	1000	1000	1000	1000	1000	
Toegelaten gemiddelde ingaande snelheid ^{d)} (bij T_{2a} en 20 °C omgevingstemperatuur)	n_{1N}	min ⁻¹	2000	2000	2000	2000	2000	
Max. ingaande snelheid	n_{1Max}	min ⁻¹	4500	4500	4500	4500	4500	
Gem. nullastkoppel ^{b)} (bij $n_1 = 3000 \text{ min}^{-1}$ en 20 °C reductiekasttemperatuur)	T_{012}	Nm	4,7	4,7	4,7	4,7	4,7	
Max. speling	j_t	arcmin	≤ 11					
Torsiestijfheid ^{b)}	C_{121}	Nm/arcmin	54	54	54	54	54	
Max. axiale kracht ^{c)}	F_{2AMax}	N	9870					
Max. dwarskracht ^{c)}	F_{2QMMax}	N	9900					
Max. kiplmoment	M_{2KMMax}	Nm	952					
Efficiëntie bij max. belasting	η	%	94					
Levensduur	L_h	h	> 20000					
Gewicht (incl. standaard adapterplaat)	m	kg	21					
Werkingsgeluid (bij een referentie overbrenging en referentietoerental – overbrengings specifieke waarden in cymex [®])	L_{PA}	dB(A)	≤ 74					
Max. toegelaten behuizingstemperatuur		°C	+90					
Omgevingstemperatuur		°C	0 tot +40					
Smering			Gesmeerd voor de volledige levensduur					
Draairichting			Draairichting ingaande en uitgaande as gelijk					
Beschermingsklasse			IP 64					
Elastomeerkoppeling (aanbevolen producttype – ontwerp met cymex [®] controleren)			ELC-0300BA040,000-X					
Boordiameter van de koppeling aan toepassingszijde		mm	X = 020,000 - 045,000					
Massatraagheidsmoment (naargelang de aandrijving) Klemnaafdiameter [mm]	H	28	J_1	kgcm ²	6,7	6,7	6,7	6,7

Voor een gedetailleerd ontwerp kunt u gebruik maken van onze ontwerpsoftware cymex[®] – alpha.wittenstein.biz/cymex-5

Voor het ontwerp moet u rekening houden met het maximaal toelaatbare kiplmoment door de motor M_{1KMot} – zie ontwerp

^{a)} Enkel geldig voor koppeloverbrenging

^{b)} Geldt voor standaard klemnaafdiameter

^{c)} Op basis van het midden van de as, resp. flens van de uitgaande as

^{d)} Gelieve het toerental te verlagen bij hogere omgevingstemperaturen

^{e)} Geldt voor: Gladde as

