



WITTENSTEIN

alpha

cymex[®] 5

Calcule com o melhor

Novo guia completo
Indiscutivelmente confiável
Otimizador único
Pioneiro
Função mestre-escravo





cymex[®]5



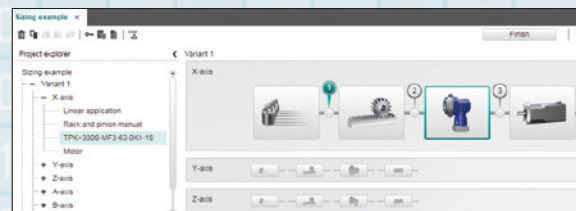
A nova ferramenta de dimensionamento de alta performance

cymex® 5 define um novo padrão de mercado

Os engenheiros da WITTENSTEIN alpha redesenharam o software de dimensionamento cymex®. O resultado é uma ferramenta que define novos padrões de mercado em todas as áreas.

Graças ao cymex® 5, toda a cadeia de acionamento (aplicação + transformação + redutor + motor) podem agora ser dimensionados mais rápido, fácil e ainda mais confiável do que antes. Os cálculos foram consideravelmente simplificados a partir de aplicações pré-definidas. Motores de tamanho ideal e mais eficientes estão arquivados, abstraindo todos os importantes fatores de influência.

cymex® 5:



cymex® 5 é capaz de definir vários eixos de uma única vez.

Diferentemente das outras ferramentas de dimensionamento, cymex® 5 pode definir vários eixos simultaneamente. A economia de tempo pode chegar a 60% no momento de cálculo das variáveis.

Result (28)	Gearset type	Image	Size	Code	Material	Material	Stages	F	F	J (kg/cm²)	Q ₂ (Nm)	F _{max}	η (%)	T _{2p} (Nm)	F _{2p}	η (%)	T _{2p} (Nm)	F _{2p}	η (%)
THC*	300 S	M	F	2	15	24,00	48	50%	3,000	44%	2000	30%							
THC*	300 S	M	F	2	20	52,00	48	50%	3,000	44%	2000	30%							
THC*	300 S	M	F	2	25	43,00	48	50%	3,000	44%	2000	30%							
THC*	300 S	M	F	2	30	43,00	48	50%	3,000	44%	1800	25%							
THC*	300 S	M	F	2	40	35,00	48	50%	3,000	44%	1600	20%							
THC*	300 S	M	F	2	50	35,00	48	50%	2100	62%	1600	30%							
THC*	300 S	M	F	3	43	32,50	48	50%	3,000	44%	1600	30%							
THC*	300 S	M	F	2	15	24,00	48	50%	3,000	44%	2000	30%							
THC*	300 S	M	F	2	20	52,00	48	50%	3,000	44%	2000	30%							
THC*	300 S	M	F	2	25	43,00	48	50%	3,000	44%	2000	30%							

cymex® 5 tem um enorme banco de dados

Mais de 14.000 motores, de mais de 50 fabricantes estão arquivados na ferramenta. Regularmente atualizados, sempre na vanguarda. Mais de 8.000 variações dos redutores da WITTENSTEIN e mais de 200 combinações dos sistemas lineares, com todas as especificações técnicas relevantes estão também disponíveis.

Download gratuito

A versão básica do cymex® 5 pode ser baixado gratuitamente.

Despertamos sua curiosidade?



www.wittenstein-cymex.com

Calcule com o melhor

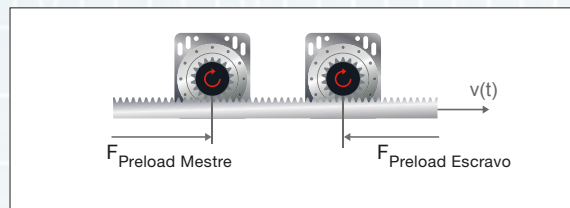


cymex® 5 possui um perfil intuitivo

O novo perfil é extremamente amigável ao usuário. Perfis de movimento e de carga estão claramente presentes e podem ser customizados para atender qualquer necessidade. Descrições detalhadas são oferecidos em todos os parâmetros.

cymex® 5 possui a nova função de calculo mestre-escravo*

A função mestre-escravo lhe permite mapear dois acionamentos eletricamente pré-carregados. Pelo tencionamento de um ao outro, mestre e escravo eliminam a folga da cadeia de acionamento e aumentam a rigidez da máquina. Dinâmicas significativamente maiores são obtidas como resultado.

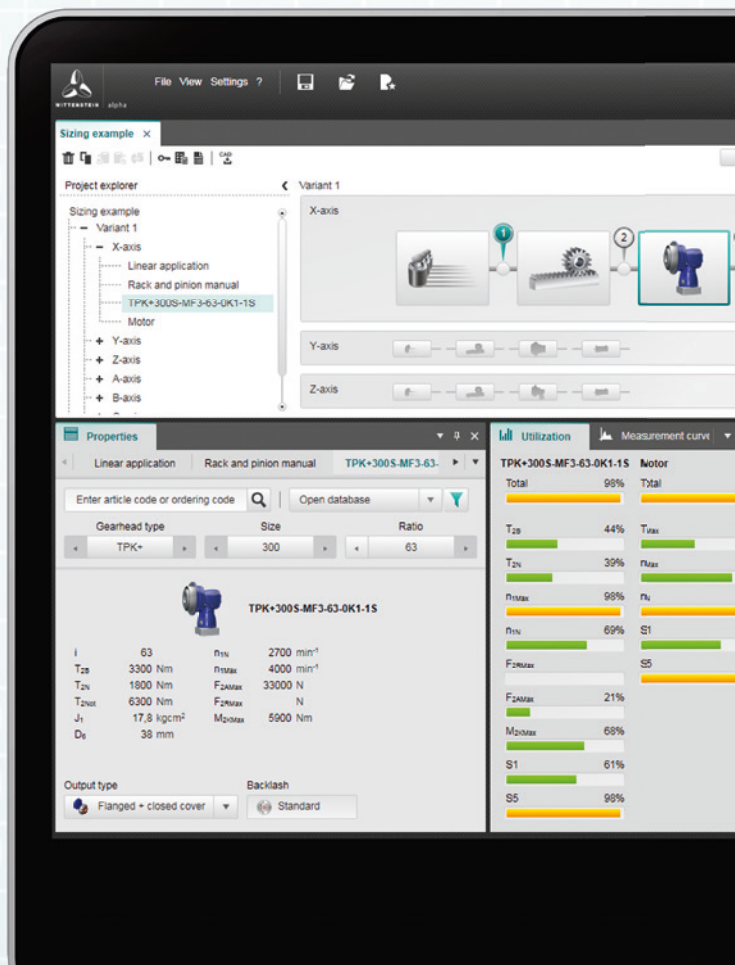


cymex® 5 é ultra rápido

cymex® 5 significa 90% menos trabalho comparado com os existentes softwares de solução. Você economiza o seu precioso tempo.

cymex® 5 é incomparavelmente confiável

Cada usuário seleciona os componentes que são exatamente certos para a aplicação baseado nos requisitos de carga. Acionamentos otimizados para movimentos e cargas específicos foram desenhados com uma infalível confiabilidade - por exemplo, com informação, avisos, mensagens de erro caso componentes ultrapassem a capacidade.





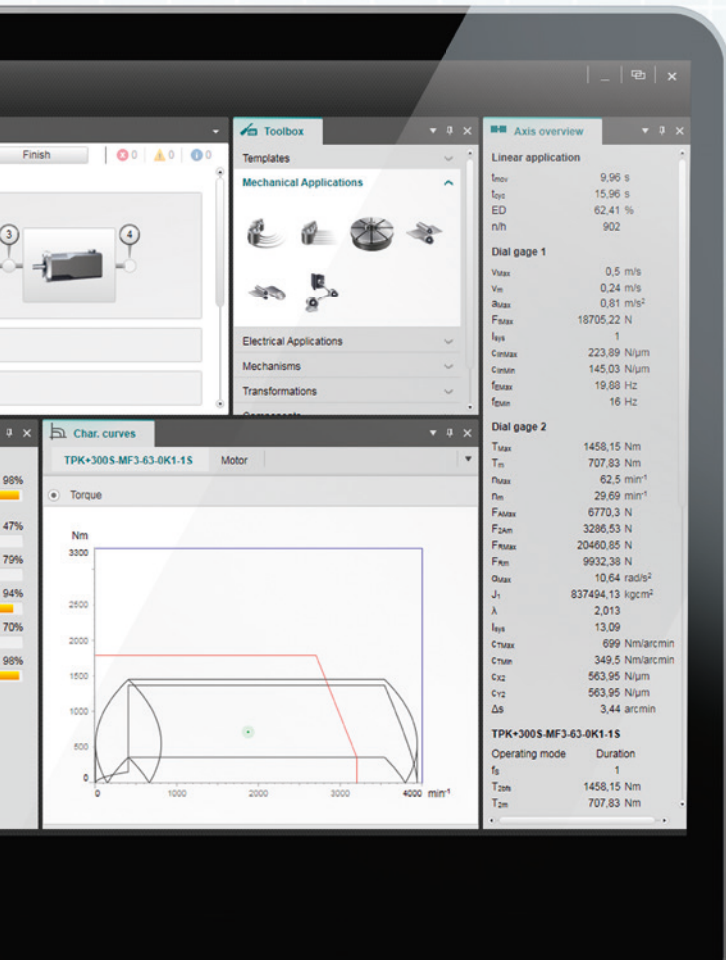
cymex® 5 possui um otimizador único*

Toda a cadeia de acionamento pode ser otimizada baseando-se nos dados do motor. Esta função fornece recomendações para a otimização do redutor selecionado durante a fase de dimensionamento. Seu lucro advém de maior confiança e eficiência. Um potencial enxugamento será identificado para ajudar a reduzir custos; o redutor nunca será maior ou menor do que o necessário.



cymex® 5 possui um guia interativo

O novo, e mais moderno, gráfico de interface do usuário permite maior flexibilidade: ele pode ser estendido com vários opcionais do windows, por exemplo, para curvas de medição, diagramas de carga e barras de ferramentas livremente posicionáveis. Você pode ainda salvar a forma de exibição e utilizá-la para próximos projetos.



cymex® 5 é internacional

O software está disponível em 11 idiomas: Inglês, Alemão, Espanhol, Italiano, Chinês, Japonês, Francês, Turco, Russo, Português e Holandês. A cooperação internacional é enorme e simplificada.

cymex® 5 é proximidade com os clientes

Uma razão do porquê a ferramenta é tão boa deve-se ao fato de que a WITTENSTEIN alpha colabora de maneira muito próxima aos nossos clientes. As suas experiências tiveram alto valor quando o novo software foi desenvolvido.

cymex® 5 é o resultado de 30 anos de experiência

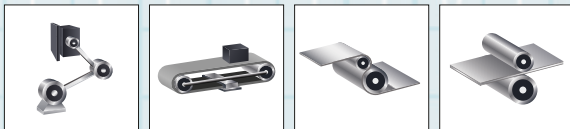
WITTENSTEIN alpha olha para o passado em e encontra mais de três décadas de experiência em tecnologia de acionamento. Este conhecimento acumulado é sua garantia de confiabilidade sem precedentes.

Primeiros usuários entusiasmados com cymex® 5



cymex® 5 proporciona informações detalhadas

Após comparar a geometria, cymex® 5 gera a documentação dos cálculos e os dados técnicos dos redutores e motores escolhidos. Você pode também selecionar os desenhos 2D e 3D dos componentes.



cymex® 5 permite simulações precisas de movimentos e cargas

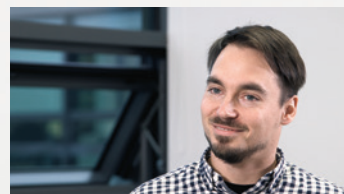
O novo software oferece muitas oportunidades de customizar os itens da cadeia de acionamento. As seguintes aplicações estão agora disponíveis, além dos anteriormente já implementados no cymex® 3: manivelas, transportadores, alimentadores e rebobinadores.



Max Windholz
Gerente sênior
SOMIC Verpackungsmaschinen GmbH & Co. KG

“Eu gostei muito da interface gráfica do cymex® 5. Você se acostuma com ele facilmente. É muito intuitivo.”

“cymex® 5 é eficiência em engenharia”



Felix Zeeb
Engenheiro Mecânico
OPTIMA consumer GmbH

Descubra o que outros usuários tem a dizer sobre o novo cymex® 5:





alpha

Wittenstein do Brasil Engenharia Mecânica Ltda · Av. Rudolf. Dafferner, 400 – Ed. Roma, Sala 205 · 18085-005 Sorocaba/SP · Brasil
Tel. +55 15 3411 6454 · vendas@wittenstein.com.br

WITTENSTEIN alpha – sistemas de acionamento *inteligentes*

www.wittenstein.com.br

www.wittenstein-cymex.com