

# 1 Zu dieser Anleitung

Diese Anleitung beschreibt den Anbau eines Dichtbleches. Sie gilt als Ergänzungsblatt zur Standard-Betriebsanleitung des verwendeten Getriebes. Widersprechende Angaben in der Standard-Betriebsanleitung werden somit ungültig.

Der Betreiber muss gewährleisten, dass diese Anleitung von allen Personen, die mit Installation, Betrieb oder Wartung des Getriebes beauftragt werden, gelesen und verstanden wurde.

Bewahren Sie die Anleitung griffbereit in der Nähe des Getriebes auf.

Informieren Sie Ihre Kollegen, die im Umfeld der Maschine arbeiten, über die **Sicherheitshinweise**, damit niemand zu Schaden kommt.

Das Original dieser Anleitung wurde in Deutsch erstellt, alle anderen Sprachversionen sind Übersetzungen dieser Anleitung.

Die Signalwörter, Sicherheitssymbole und Informationssymbole sind in der Standard-Betriebsanleitung erklärt.

# 2 Sicherheit

Diese Anleitung, insbesondere die Sicherheitshinweise, und die für den Einsatzort gültigen Regeln und Vorschriften, sind von allen Personen, die mit dem Getriebe arbeiten, zu befolgen.

Zusätzlich zu den in dieser Anleitung genannten Sicherheitshinweisen sind die allgemeingültigen gesetzlichen und sonstigen Regeln und Vorschriften zur Unfallverhütung (z.B. persönliche Schutzausrüstung) und zum Umweltschutz zu befolgen.

# 3 Montage

- Führen Sie die Vorbereitungen gemäß der Standard-Betriebsanleitung durch.

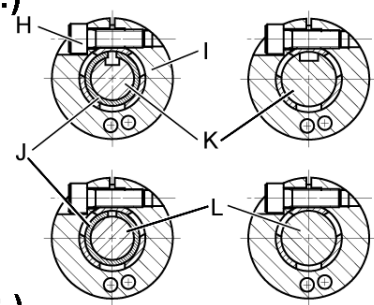
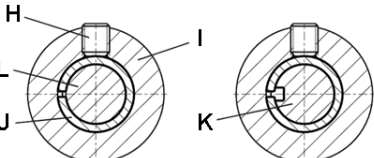
## 3.1 Motor an das Getriebe bauen

- Beachten Sie die Angaben und Sicherheitshinweise des Motorherstellers.
- Beachten Sie die Sicherheits- und Verarbeitungshinweise zu den verwendeten Reinigungsmitteln, Aktivatoren und Klebern.

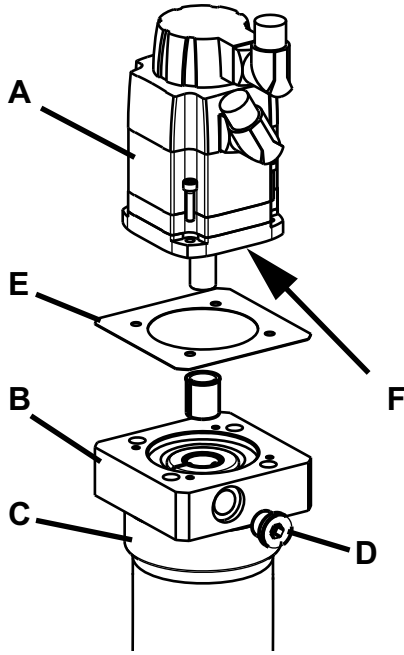
① Führen Sie den Motoranbau möglichst in vertikaler Richtung durch.

Je nach Bauart des Getriebes erfolgt der Motoranbau

- mit Klemmnabe bzw. Kupplung und Klemmschraube
- oder mit Stechhülse und Gewindestift.

		Bezeichnung
<b>1.)</b> 	H	1.) Klemmschraube 2.) Gewindestift
	I	1.) Klemmring (Teil der Klemmnabe / Kupplung) 2.) Stechhülse
	J	Distanzhülse
	K	Genutete Welle
	L	Glatte Welle
<b>2.)</b> 		

Tbl-1: Anordnung von Motorwelle, Klemmnabe und Distanzhülse



Je nach Bauart des Getriebes befindet sich in der Adapterplatte

- eine Verschlusschraube (D)
- oder ein Verschlussstopfen (D).
- Wenn die Motorwelle eine Passfeder hat, entfernen Sie diese.
  - ① Falls vom Hersteller empfohlen, setzen Sie einen Halbkeil ein.
- Entfernen Sie die Verschlusschraube / den Verschlussstopfen (D) der Montagebohrung in der Adapterplatte (B).
- Reinigen Sie die Motorwelle, die Bohrung der Klemmnabe / Kupplung / Stechhülse, die Distanzhülse, das Dichtblech (E) und die Anlageflächen von Motor und Getriebe mit Aceton oder Loctite 7063 und einem sauberen und fusselfreien Tuch.
- Verdrehen Sie die Klemmnabe / Kupplung / Stechhülse (I) bis die Klemmschraube / der Gewindestift (H) über die Montagebohrung erreichbar ist.

- Lösen Sie die Klemmschraube / den Gewindestift (H) der Klemmnabe / Kupplung / Stechhülse (I) um eine Umdrehung.
- Bestreichen Sie die Dichtfläche der Adapterplatte (B) flächig mit einer Flächendichtung (z.B. Loctite 573 bzw. 574).
- Benetzen Sie das Dichtblech (E) beidseitig mit Aktivator (z.B. Loctite 7649) und richten Sie das Dichtblech am Vierkant der Adapterplatte (B) aus.
- Bestreichen Sie die Anlagefläche (F) am Motor flächig mit einer Flächendichtung (z.B. Loctite 573 bzw. 574).
- Schieben Sie die Motorwelle in die Klemmnabe / Kupplung / Stechhülse des Getriebes.
  - ① Die Motorwelle muss sich leicht einschieben lassen. Ist dies nicht der Fall, muss die Klemmschraube / der Gewindestift weiter gelöst werden.
  - ① Bei bestimmten Motorwellendurchmessern und Verwendungen muss zusätzlich eine geschlitzte Distanzhülse eingebaut werden.
  - ① Die Schlitz von Distanzhülse (falls vorhanden) und Klemmnabe / Kupplung / Stechhülse müssen mit der Nut (falls vorhanden) der Motorwelle in einer Linie liegen, siehe Tabelle "Tbl-1".
  - ① Es darf kein Spalt zwischen dem Motor (A) und der Adapterplatte (B) sein.
- Befestigen Sie den Motor (A) gemäß der Standard-Betriebsanleitung an der Adapterplatte (B).
- Führen Sie die weiteren Arbeiten gemäß der Standard-Betriebsanleitung durch.

## 4 Anhang

### 4.1 Ergänzende Informationen

- Für weitere Informationen besuchen Sie unsere Website unter <http://www.wittenstein-alpha.de>. Oder wenden Sie sich an unseren Customer Service [service-alpha@wittenstein.de](mailto:service-alpha@wittenstein.de)

#### **WITTENSTEIN alpha GmbH**

Customer Service

Walter-Wittenstein-Straße 1

D-97999 Igersheim

Tel.: +49 7931 493-12900

© WITTENSTEIN alpha GmbH 2010